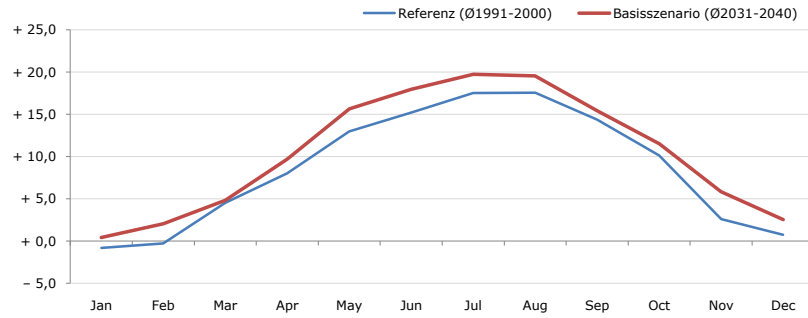


Gemeindename:
 Gemeindegennzahl
 Bezirk
 Bundesland
 Anzahl der Klimacluster

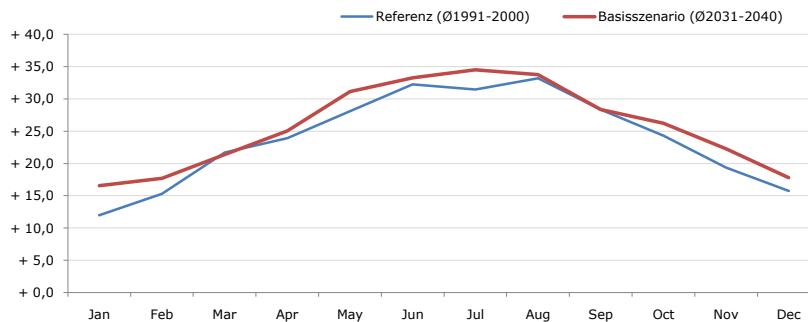
Schildorn
 41229
 Ried im Innkreis
 Oberösterreich
 2

Durchschnittstemperatur [°C]



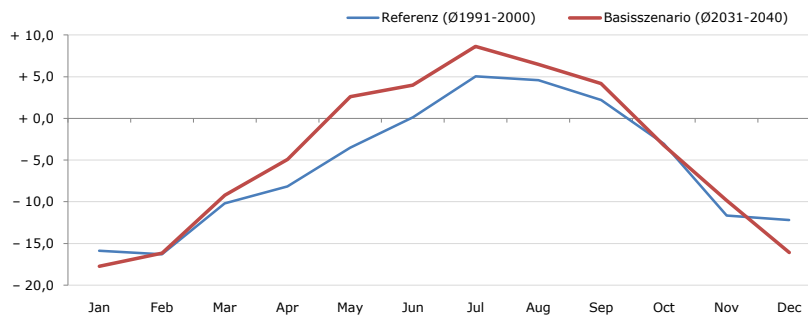
Average temperature [°C]	Jan	Feb	Mar	Apr	May	Jun	Jul	Aug	Sep	Oct	Nov	Dec	Jahr
Referenz (Ø1991-2000)	- 0,8	- 0,3	+ 4,5	+ 8,0	+ 13,0	+ 15,2	+ 17,5	+ 17,6	+ 14,4	+ 10,2	+ 2,6	+ 0,7	+ 8,6
Basisszenario (Ø2031-2040)	+ 0,4	+ 2,1	+ 4,8	+ 9,7	+ 15,7	+ 18,0	+ 19,8	+ 19,6	+ 15,4	+ 11,5	+ 5,8	+ 2,5	+ 10,5

Maximum Temperatur [°C]



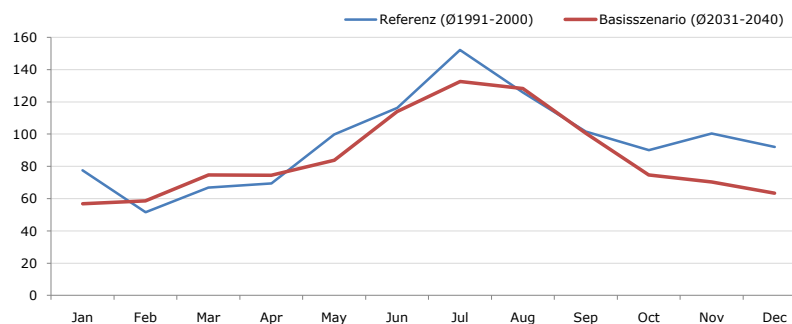
Maximum Temperatur [°C]	Jan	Feb	Mar	Apr	May	Jun	Jul	Aug	Sep	Oct	Nov	Dec	Jahr
Referenz (Ø1991-2000)	+ 12,0	+ 15,3	+ 21,7	+ 23,9	+ 28,1	+ 32,3	+ 31,5	+ 33,2	+ 28,3	+ 24,3	+ 19,4	+ 15,7	+ 23,8
Basisszenario (Ø2031-2040)	+ 16,5	+ 17,7	+ 21,4	+ 25,0	+ 31,1	+ 33,3	+ 34,5	+ 33,8	+ 28,3	+ 26,2	+ 22,2	+ 17,8	+ 25,7

Minimum Temperatur [°C]



Minimum Temperatur [°C]	Jan	Feb	Mar	Apr	May	Jun	Jul	Aug	Sep	Oct	Nov	Dec	Jahr
Referenz (Ø1991-2000)	- 15,9	- 16,3	- 10,2	- 8,2	- 3,5	+ 0,1	+ 5,0	+ 4,6	+ 2,2	- 3,1	- 11,6	- 12,2	- 5,7
Basisszenario (Ø2031-2040)	- 17,7	- 16,2	- 9,2	- 4,9	+ 2,6	+ 4,0	+ 8,6	+ 6,5	+ 4,2	- 3,2	- 9,8	- 16,1	- 4,2

Niederschlag [mm]



Niederschlag [mm]	Jan	Feb	Mar	Apr	May	Jun	Jul	Aug	Sep	Oct	Nov	Dec	Jahr
Referenz (Ø1991-2000)	77,6	51,5	66,9	69,3	99,8	116,3	152,3	125,8	101,6	90,2	100,3	92,0	1143,6
Basisszenario (Ø2031-2040)	56,9	58,7	74,7	74,6	83,8	114,0	132,6	128,4	100,6	74,7	70,3	63,4	1032,5

Q: Franziska Strauss, Herbert Formayer, Veronika Asamer, Erwin Schmid, 2010; Climate change data for Austria and the period 2008-2040 with one day and km2 resolution.

Ergebnisdarstellung: Dietmar Weinberger und Franz Sinabell, WIFO, www.wifo.ac.at.

Hinweise: Hervorgegangen aus dem Projekt "Werkzeuge für Modelle einer nachhaltigen Wirtschaft", im Rahmen der Programme proVISION und PFEIL10, finanziert vom Bundesministerium für Land- und Forstwirtschaft, Umwelt und Wasserwirtschaft.

Nähere Informationen: www.landnutzung.at

Referenz (Ø1991-2000): Klimabedingungen in der Periode 1991 bis 2000

Basisszenario (Ø2031-2040): Mittlerer Temperaturanstieg und gleichbleibende Niederschlagsverteilung