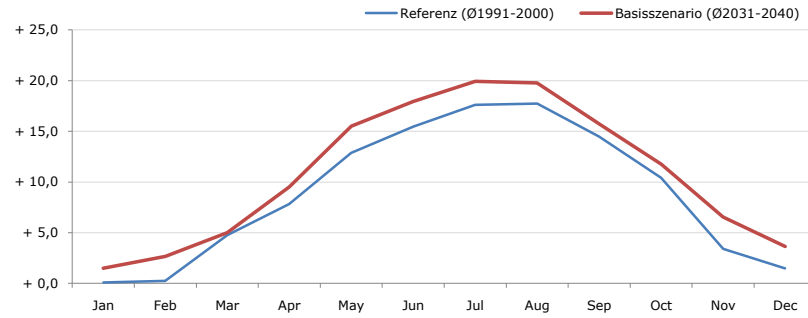


**Gemeindename:**  
Gemeindekennzahl  
Bezirk  
Bundesland  
Anzahl der Klimacluster

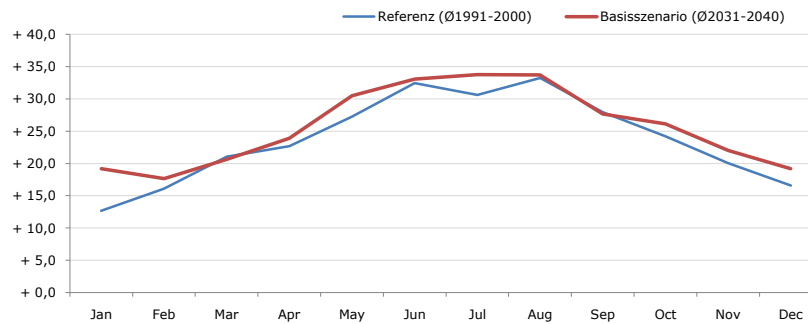
**Pattigham**  
41221  
Ried im Innkreis  
Oberösterreich  
2

**Durchschnittstemperatur [°C]**



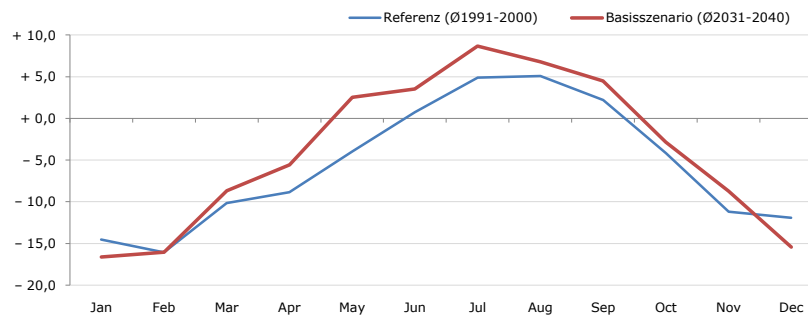
Average temperature [°C]	Jan	Feb	Mar	Apr	May	Jun	Jul	Aug	Sep	Oct	Nov	Dec	Jahr
Referenz (Ø1991-2000)	+ 0,1	+ 0,3	+ 4,8	+ 7,8	+ 12,9	+ 15,5	+ 17,6	+ 17,7	+ 14,5	+ 10,4	+ 3,4	+ 1,5	+ 8,9
Basisszenario (Ø2031-2040)	+ 1,5	+ 2,7	+ 5,0	+ 9,5	+ 15,5	+ 18,0	+ 19,9	+ 19,8	+ 15,7	+ 11,8	+ 6,6	+ 3,6	+ 10,8

**Maximum Temperatur [°C]**



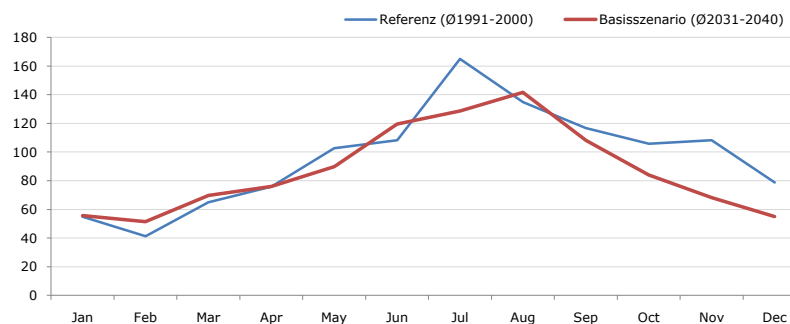
Maximum Temperatur [°C]	Jan	Feb	Mar	Apr	May	Jun	Jul	Aug	Sep	Oct	Nov	Dec	Jahr
Referenz (Ø1991-2000)	+ 12,6	+ 16,1	+ 21,0	+ 22,7	+ 27,3	+ 32,5	+ 30,6	+ 33,3	+ 28,0	+ 24,2	+ 20,0	+ 16,6	+ 23,8
Basisszenario (Ø2031-2040)	+ 19,2	+ 17,6	+ 20,6	+ 23,9	+ 30,5	+ 33,1	+ 33,8	+ 33,7	+ 27,7	+ 26,1	+ 22,0	+ 19,2	+ 25,7

**Minimum Temperatur [°C]**



Minimum Temperatur [°C]	Jan	Feb	Mar	Apr	May	Jun	Jul	Aug	Sep	Oct	Nov	Dec	Jahr
Referenz (Ø1991-2000)	- 14,5	- 16,1	- 10,1	- 8,8	- 4,0	+ 0,8	+ 4,9	+ 5,1	+ 2,2	- 4,2	- 11,2	- 11,9	- 5,6
Basisszenario (Ø2031-2040)	- 16,6	- 16,1	- 8,7	- 5,6	+ 2,5	+ 3,5	+ 8,7	+ 6,8	+ 4,5	- 2,9	- 8,7	- 15,4	- 3,9

**Niederschlag [mm]**



Niederschlag [mm]	Jan	Feb	Mar	Apr	May	Jun	Jul	Aug	Sep	Oct	Nov	Dec	Jahr
Referenz (Ø1991-2000)	54,9	41,3	65,0	75,9	102,6	108,3	164,9	134,9	116,7	105,8	108,1	78,8	1157,3
Basisszenario (Ø2031-2040)	55,7	51,4	69,6	76,0	89,8	119,5	128,8	141,5	108,2	83,9	68,2	55,1	1047,8

Q: Franziska Strauss, Herbert Formayer, Veronika Asamer, Erwin Schmid, 2010; Climate change data for Austria and the period 2008-2040 with one day and km2 resolution.

Ergebnisdarstellung: Dietmar Weinberger und Franz Sinabell, WIFO, www.wifo.ac.at.

Hinweise: Hervorgegangen aus dem Projekt "Werkzeuge für Modelle einer nachhaltigen Wirtschaft", im Rahmen der Programme proVISION und PFEIL10, finanziert vom Bundesministerium für Land- und Forstwirtschaft, Umwelt und Wasserwirtschaft.

Nähere Informationen: www.landnutzung.at

Referenz (Ø1991-2000): Klimabedingungen in der Periode 1991 bis 2000

Basisszenario (Ø2031-2040): Mittlerer Temperaturanstieg und gleichbleibende Niederschlagsverteilung