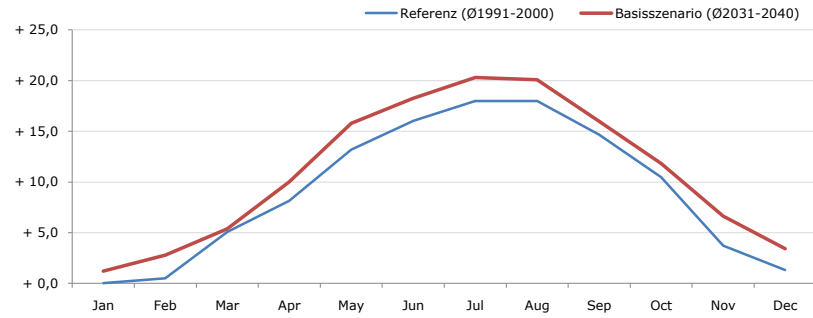


Gemeindename:
 Gemeindegennzahl
 Bezirk
 Bundesland
 Anzahl der Klimacluster

Neuhofen im Innkreis
 41218
 Ried im Innkreis
 Oberösterreich
 2

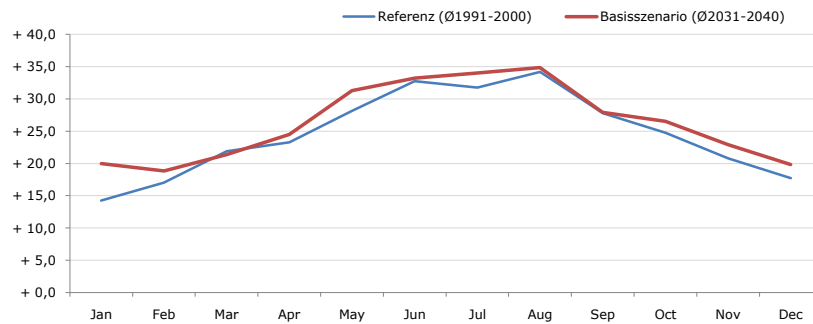


Durchschnittstemperatur [°C]



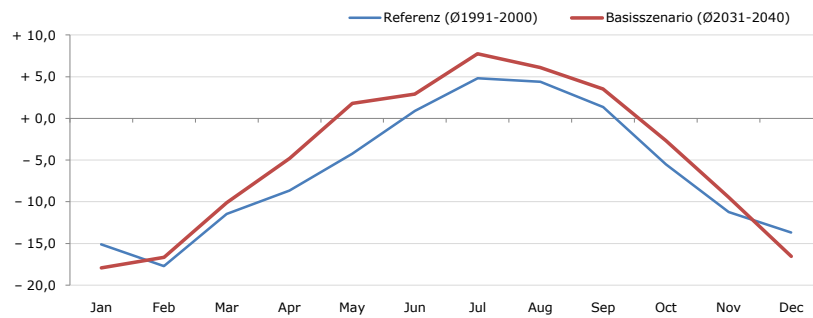
Average temperature [°C]	Jan	Feb	Mar	Apr	May	Jun	Jul	Aug	Sep	Oct	Nov	Dec	Jahr
Referenz (Ø1991-2000)	+ 0,0	+ 0,5	+ 5,1	+ 8,1	+ 13,2	+ 16,0	+ 18,0	+ 18,0	+ 14,7	+ 10,5	+ 3,7	+ 1,3	+ 9,1
Basisszenario (Ø2031-2040)	+ 1,2	+ 2,8	+ 5,4	+ 10,0	+ 15,8	+ 18,3	+ 20,3	+ 20,1	+ 16,0	+ 11,8	+ 6,6	+ 3,4	+ 11,0

Maximum Temperatur [°C]



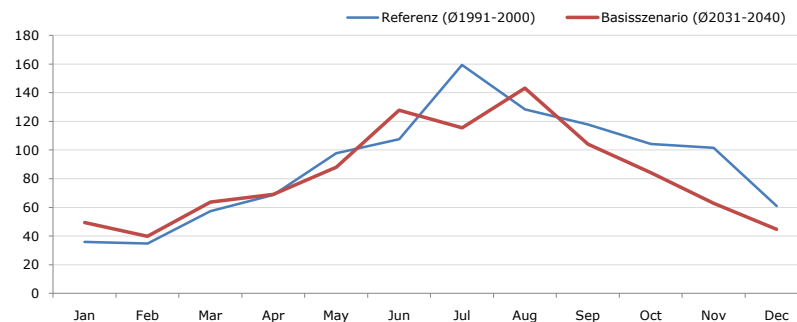
Maximum Temperatur [°C]	Jan	Feb	Mar	Apr	May	Jun	Jul	Aug	Sep	Oct	Nov	Dec	Jahr
Referenz (Ø1991-2000)	+ 14,2	+ 17,0	+ 21,9	+ 23,3	+ 28,2	+ 32,7	+ 31,8	+ 34,2	+ 27,8	+ 24,8	+ 20,8	+ 17,7	+ 24,6
Basisszenario (Ø2031-2040)	+ 20,0	+ 18,9	+ 21,4	+ 24,5	+ 31,3	+ 33,2	+ 34,0	+ 34,9	+ 27,9	+ 26,5	+ 22,9	+ 19,8	+ 26,3

Minimum Temperatur [°C]



Minimum Temperatur [°C]	Jan	Feb	Mar	Apr	May	Jun	Jul	Aug	Sep	Oct	Nov	Dec	Jahr
Referenz (Ø1991-2000)	- 15,1	- 17,7	- 11,5	- 8,7	- 4,2	+ 0,9	+ 4,8	+ 4,4	+ 1,3	- 5,5	- 11,2	- 13,7	- 6,3
Basisszenario (Ø2031-2040)	- 17,9	- 16,7	- 10,1	- 4,8	+ 1,8	+ 2,9	+ 7,7	+ 6,1	+ 3,5	- 2,6	- 9,5	- 16,5	- 4,6

Niederschlag [mm]



Niederschlag [mm]	Jan	Feb	Mar	Apr	May	Jun	Jul	Aug	Sep	Oct	Nov	Dec	Jahr
Referenz (Ø1991-2000)	35,9	34,9	57,4	68,8	97,8	107,6	159,5	128,4	117,9	104,2	101,5	60,9	1074,7
Basisszenario (Ø2031-2040)	49,3	39,9	63,6	69,0	88,0	127,9	115,5	143,1	104,2	84,4	62,9	44,8	992,6

Q: Franziska Strauss, Herbert Formayer, Veronika Asamer, Erwin Schmid, 2010; Climate change data for Austria and the period 2008-2040 with one day and km2 resolution.

Ergebnisdarstellung: Dietmar Weinberger und Franz Sinabell, WIFO, www.wifo.ac.at.

Hinweise: Hervorgegangen aus dem Projekt "Werkzeuge für Modelle einer nachhaltigen Wirtschaft", im Rahmen der Programme proVISION und PFEIL10, finanziert vom Bundesministerium für Land- und Forstwirtschaft, Umwelt und Wasserwirtschaft.

Nähere Informationen: www.landnutzung.at

Referenz (Ø1991-2000): Klimabedingungen in der Periode 1991 bis 2000

Basisszenario (Ø2031-2040): Mittlerer Temperaturanstieg und gleichbleibende Niederschlagsverteilung