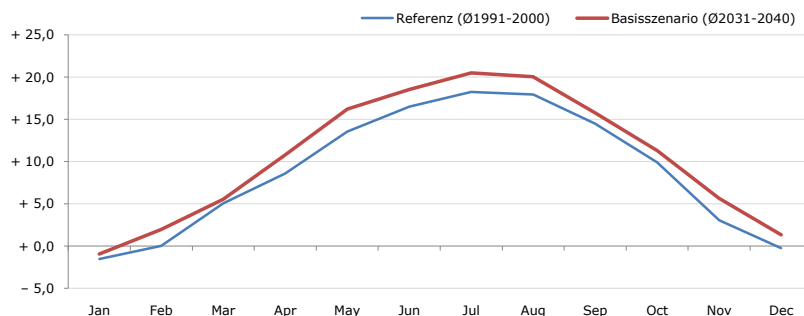


**Gemeindename:**  
 Gemeindegennzahl  
 Bezirk  
 Bundesland  
 Anzahl der Klimacluster

**Gurten**  
 41208  
 Ried im Innkreis  
 Oberösterreich  
 2

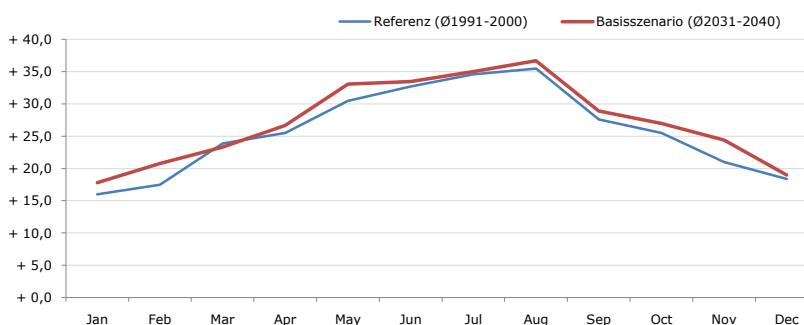


**Durchschnittstemperatur [°C]**



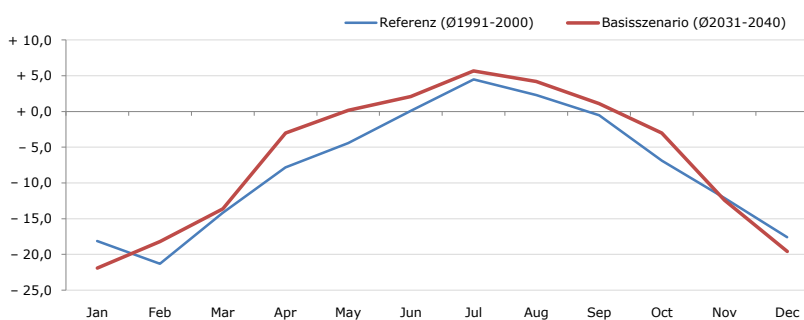
Average temperature [°C]	Jan	Feb	Mar	Apr	May	Jun	Jul	Aug	Sep	Oct	Nov	Dec	Jahr
Referenz (Ø1991-2000)	- 1,5	+ 0,0	+ 5,1	+ 8,6	+ 13,6	+ 16,5	+ 18,3	+ 18,0	+ 14,5	+ 9,9	+ 3,1	- 0,2	+ 8,9
Basisszenario (Ø2031-2040)	- 0,9	+ 2,0	+ 5,6	+ 10,8	+ 16,2	+ 18,6	+ 20,5	+ 20,1	+ 15,8	+ 11,3	+ 5,6	+ 1,4	+ 10,6

**Maximum Temperatur [°C]**



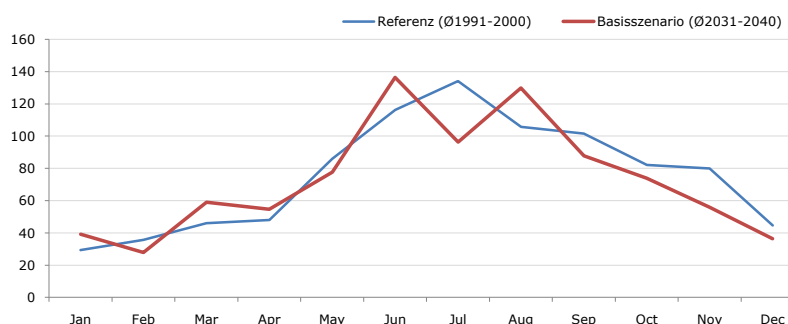
Maximum Temperatur [°C]	Jan	Feb	Mar	Apr	May	Jun	Jul	Aug	Sep	Oct	Nov	Dec	Jahr
Referenz (Ø1991-2000)	+ 16,0	+ 17,5	+ 23,9	+ 25,5	+ 30,5	+ 32,7	+ 34,6	+ 35,5	+ 27,6	+ 25,5	+ 21,0	+ 18,4	+ 25,8
Basisszenario (Ø2031-2040)	+ 17,8	+ 20,8	+ 23,3	+ 26,7	+ 33,1	+ 33,5	+ 35,0	+ 36,7	+ 28,9	+ 27,0	+ 24,4	+ 19,0	+ 27,2

**Minimum Temperatur [°C]**



Minimum Temperatur [°C]	Jan	Feb	Mar	Apr	May	Jun	Jul	Aug	Sep	Oct	Nov	Dec	Jahr
Referenz (Ø1991-2000)	- 18,1	- 21,3	- 14,2	- 7,8	- 4,4	+ 0,1	+ 4,5	+ 2,3	- 0,5	- 6,9	- 12,1	- 17,6	- 7,9
Basisszenario (Ø2031-2040)	- 21,9	- 18,2	- 13,6	- 3,0	+ 0,2	+ 2,1	+ 5,7	+ 4,2	+ 1,1	- 3,0	- 12,4	- 19,6	- 6,5

**Niederschlag [mm]**



Niederschlag [mm]	Jan	Feb	Mar	Apr	May	Jun	Jul	Aug	Sep	Oct	Nov	Dec	Jahr
Referenz (Ø1991-2000)	29,4	35,7	46,0	47,9	85,8	116,2	134,2	105,8	101,6	82,1	79,9	44,6	909,2
Basisszenario (Ø2031-2040)	39,2	27,8	58,9	54,6	77,6	136,4	96,4	129,9	87,7	73,9	55,9	36,3	874,6

Q: Franziska Strauss, Herbert Formayer, Veronika Asamer, Erwin Schmid, 2010; Climate change data for Austria and the period 2008-2040 with one day and km2 resolution.

Ergebnisdarstellung: Dietmar Weinberger und Franz Sinabell, WIFO, www.wifo.ac.at.

Hinweise: Hervorgegangen aus dem Projekt "Werkzeuge für Modelle einer nachhaltigen Wirtschaft", im Rahmen der Programme proVISION und PFEIL10, finanziert vom Bundesministerium für Land- und Forstwirtschaft, Umwelt und Wasserwirtschaft.

Nähere Informationen: www.landnutzung.at

Referenz (Ø1991-2000): Klimabedingungen in der Periode 1991 bis 2000

Basisszenario (Ø2031-2040): Mittlerer Temperaturanstieg und gleichbleibende Niederschlagsverteilung