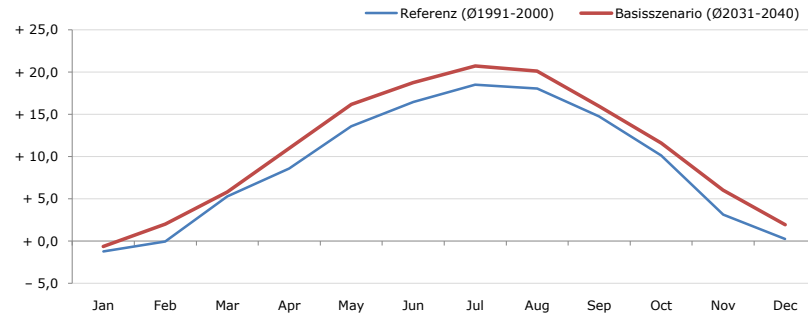


Gemeindename:
 Gemeindegennzahl
 Bezirk
 Bundesland
 Anzahl der Klimacluster

Windhaag bei Perg
 41126
 Perg
 Oberösterreich
 3

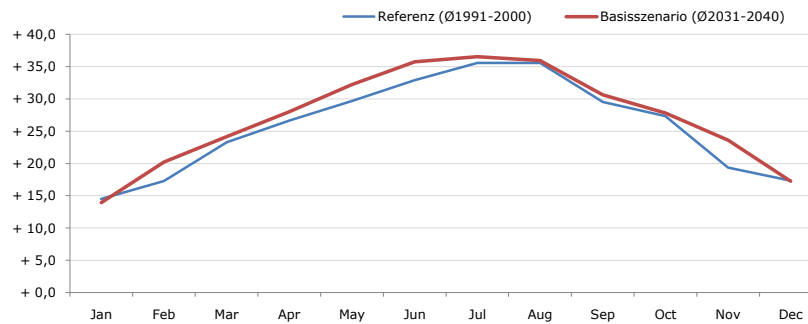


Durchschnittstemperatur [°C]



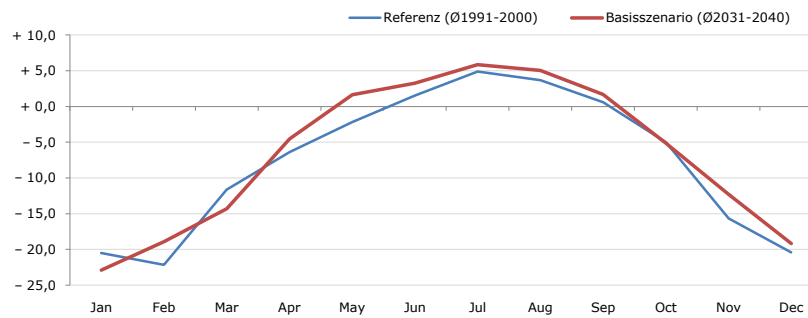
Average temperature [°C]	Jan	Feb	Mar	Apr	May	Jun	Jul	Aug	Sep	Oct	Nov	Dec	Jahr
Referenz (Ø1991-2000)	- 1,2	- 0,0	+ 5,3	+ 8,6	+ 13,6	+ 16,5	+ 18,5	+ 18,1	+ 14,8	+ 10,1	+ 3,2	+ 0,2	+ 9,0
Basisszenario (Ø2031-2040)	- 0,6	+ 2,0	+ 5,8	+ 11,0	+ 16,2	+ 18,7	+ 20,7	+ 20,1	+ 16,0	+ 11,6	+ 6,0	+ 2,0	+ 10,8

Maximum Temperatur [°C]



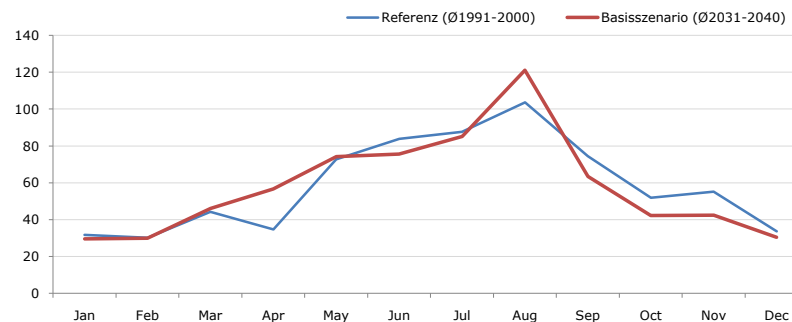
Maximum Temperatur [°C]	Jan	Feb	Mar	Apr	May	Jun	Jul	Aug	Sep	Oct	Nov	Dec	Jahr
Referenz (Ø1991-2000)	+ 14,5	+ 17,3	+ 23,3	+ 26,7	+ 29,7	+ 32,9	+ 35,6	+ 35,6	+ 29,5	+ 27,4	+ 19,4	+ 17,3	+ 25,8
Basisszenario (Ø2031-2040)	+ 13,9	+ 20,2	+ 24,1	+ 28,0	+ 32,2	+ 35,7	+ 36,6	+ 35,9	+ 30,6	+ 27,8	+ 23,6	+ 17,2	+ 27,2

Minimum Temperatur [°C]



Minimum Temperatur [°C]	Jan	Feb	Mar	Apr	May	Jun	Jul	Aug	Sep	Oct	Nov	Dec	Jahr
Referenz (Ø1991-2000)	- 20,5	- 22,2	- 11,7	- 6,4	- 2,2	+ 1,5	+ 4,9	+ 3,7	+ 0,6	- 5,0	- 15,7	- 20,4	- 7,7
Basisszenario (Ø2031-2040)	- 22,9	- 18,9	- 14,3	- 4,6	+ 1,7	+ 3,3	+ 5,9	+ 5,1	+ 1,7	- 5,1	- 12,3	- 19,2	- 6,6

Niederschlag [mm]



Niederschlag [mm]	Jan	Feb	Mar	Apr	May	Jun	Jul	Aug	Sep	Oct	Nov	Dec	Jahr
Referenz (Ø1991-2000)	31,8	30,2	44,2	34,7	72,7	83,8	87,7	103,7	74,5	51,9	55,1	33,7	704,0
Basisszenario (Ø2031-2040)	29,6	29,9	46,0	56,7	74,3	75,7	85,1	121,1	63,5	42,2	42,4	30,5	697,1

Q: Franziska Strauss, Herbert Formayer, Veronika Asamer, Erwin Schmid, 2010; Climate change data for Austria and the period 2008-2040 with one day and km2 resolution.

Ergebnisdarstellung: Dietmar Weinberger und Franz Sinabell, WIFO, www.wifo.ac.at.

Hinweise: Hervorgegangen aus dem Projekt "Werkzeuge für Modelle einer nachhaltigen Wirtschaft", im Rahmen der Programme proVISION und PFEIL10, finanziert vom Bundesministerium für Land- und Forstwirtschaft, Umwelt und Wasserwirtschaft.

Nähere Informationen: www.landnutzung.at

Referenz (Ø1991-2000): Klimabedingungen in der Periode 1991 bis 2000

Basisszenario (Ø2031-2040): Mittlerer Temperaturanstieg und gleichbleibende Niederschlagsverteilung