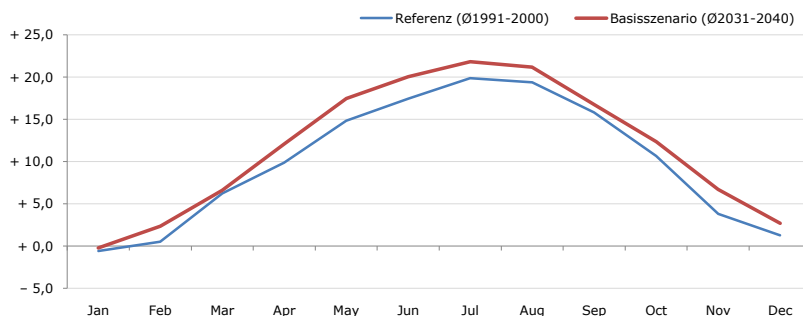
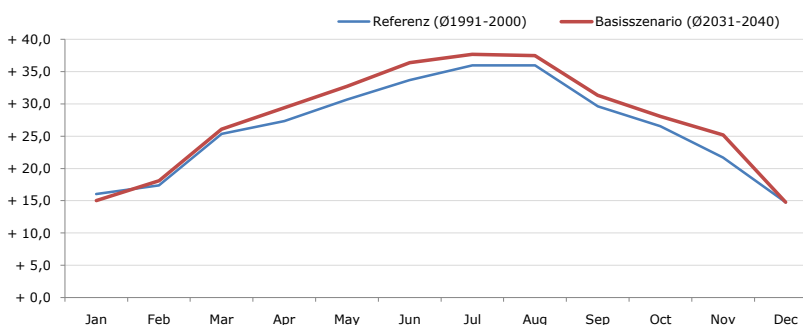


Durchschnittstemperatur [°C]



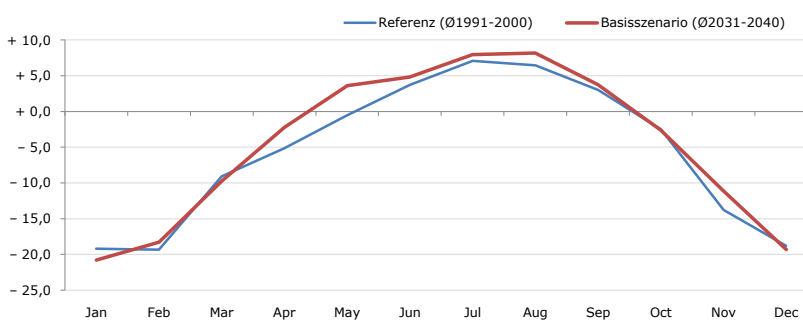
Average temperature [°C]	Jan	Feb	Mar	Apr	May	Jun	Jul	Aug	Sep	Oct	Nov	Dec	Jahr
Referenz (Ø1991-2000)	- 0,6	+ 0,5	+ 6,2	+ 9,9	+ 14,8	+ 17,5	+ 19,9	+ 19,4	+ 15,8	+ 10,7	+ 3,8	+ 1,3	+ 10,0
Basisszenario (Ø2031-2040)	- 0,2	+ 2,4	+ 6,6	+ 12,1	+ 17,5	+ 20,0	+ 21,8	+ 21,2	+ 16,8	+ 12,4	+ 6,7	+ 2,7	+ 11,7

Maximum Temperatur [°C]



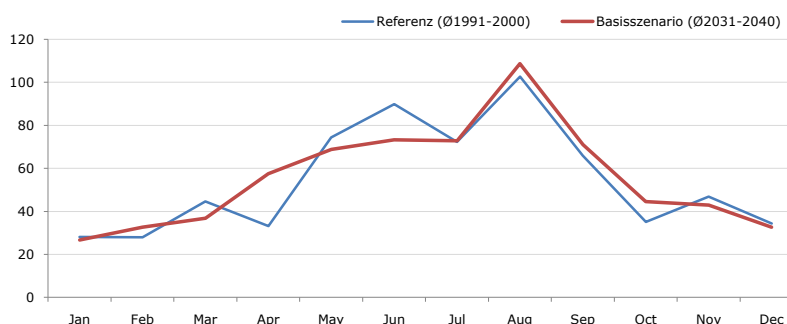
Maximum Temperatur [°C]	Jan	Feb	Mar	Apr	May	Jun	Jul	Aug	Sep	Oct	Nov	Dec	Jahr
Referenz (Ø1991-2000)	+ 16,0	+ 17,4	+ 25,4	+ 27,4	+ 30,7	+ 33,7	+ 36,0	+ 36,0	+ 29,6	+ 26,6	+ 21,7	+ 14,8	+ 26,3
Basisszenario (Ø2031-2040)	+ 15,0	+ 18,1	+ 26,1	+ 29,4	+ 32,7	+ 36,4	+ 37,7	+ 37,5	+ 31,3	+ 28,1	+ 25,2	+ 14,8	+ 27,7

Minimum Temperatur [°C]



Minimum Temperatur [°C]	Jan	Feb	Mar	Apr	May	Jun	Jul	Aug	Sep	Oct	Nov	Dec	Jahr
Referenz (Ø1991-2000)	- 19,2	- 19,3	- 9,1	- 5,2	- 0,5	+ 3,7	+ 7,1	+ 6,4	+ 3,0	- 2,5	- 13,8	- 18,8	- 5,6
Basisszenario (Ø2031-2040)	- 20,8	- 18,3	- 9,7	- 2,2	+ 3,6	+ 4,8	+ 8,0	+ 8,2	+ 3,7	- 2,6	- 11,1	- 19,3	- 4,6

Niederschlag [mm]



Niederschlag [mm]	Jan	Feb	Mar	Apr	May	Jun	Jul	Aug	Sep	Oct	Nov	Dec	Jahr
Referenz (Ø1991-2000)	28,1	27,9	44,6	33,2	74,4	89,9	72,3	102,7	65,9	35,2	46,9	34,4	655,4
Basisszenario (Ø2031-2040)	26,8	32,6	36,8	57,5	68,8	73,2	72,8	108,7	71,1	44,5	43,0	32,6	668,5

Q: Franziska Strauss, Herbert Formayer, Veronika Asamer, Erwin Schmid, 2010; Climate change data for Austria and the period 2008-2040 with one day and km2 resolution.
 Ergebnisdarstellung: Dietmar Weinberger und Franz Sinabell, WIFO, www.wifo.ac.at.
 Hinweise: Hervorgegangen aus dem Projekt "Werkzeuge für Modelle einer nachhaltigen Wirtschaft", im Rahmen der Programme proVISION und PFEIL10, finanziert vom Bundesministerium für Land- und Forstwirtschaft, Umwelt und Wasserwirtschaft.
 Nähere Informationen: www.landnutzung.at
 Referenz (Ø1991-2000): Klimabedingungen in der Periode 1991 bis 2000
 Basisszenario (Ø2031-2040): Mittlerer Temperaturanstieg und gleichbleibende Niederschlagsverteilung