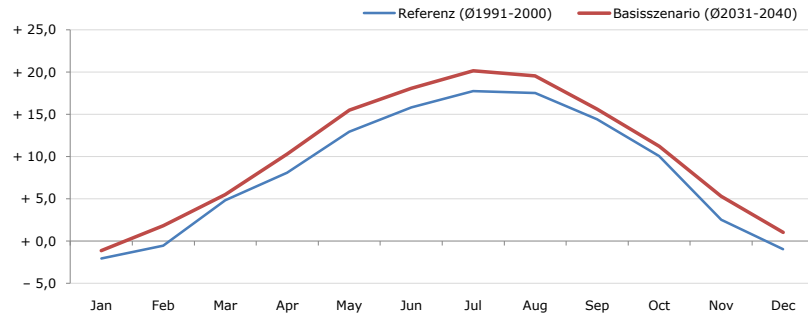


Gemeindename:
 Gemeindegennzahl
 Bezirk
 Bundesland
 Anzahl der Klimacluster

Sankt Thomas am Blasenstein
 41122
 Perg
 Oberösterreich
 3

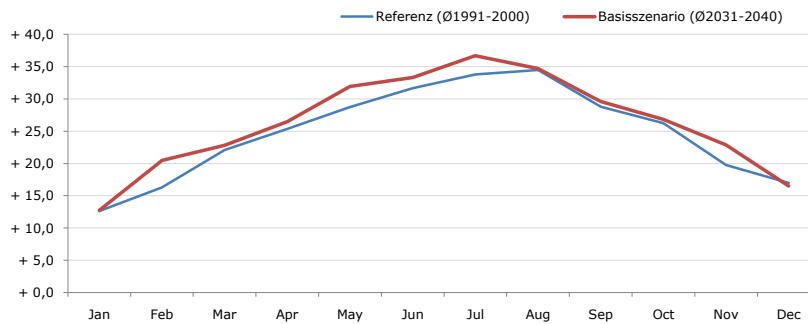


Durchschnittstemperatur [°C]



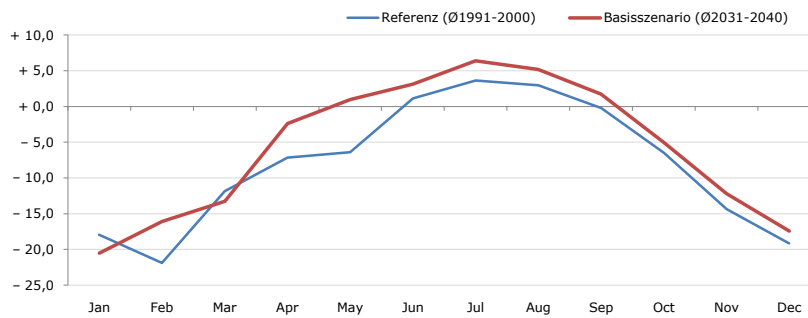
Average temperature [°C]	Jan	Feb	Mar	Apr	May	Jun	Jul	Aug	Sep	Oct	Nov	Dec	Jahr
Referenz (Ø1991-2000)	- 2,1	- 0,5	+ 4,8	+ 8,1	+ 12,9	+ 15,8	+ 17,8	+ 17,5	+ 14,4	+ 10,1	+ 2,5	- 0,9	+ 8,4
Basisszenario (Ø2031-2040)	- 1,1	+ 1,9	+ 5,5	+ 10,3	+ 15,5	+ 18,1	+ 20,2	+ 19,6	+ 15,6	+ 11,2	+ 5,3	+ 1,0	+ 10,3

Maximum Temperatur [°C]



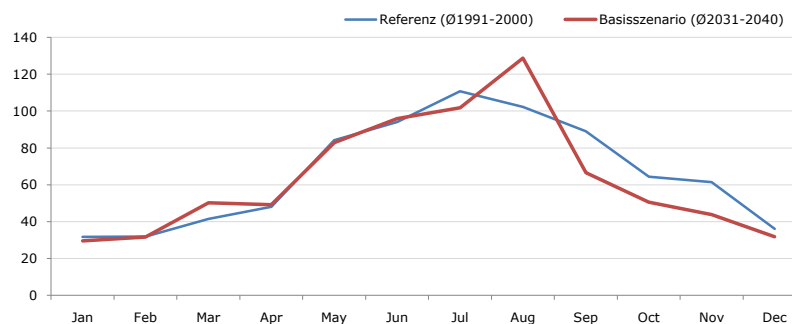
Maximum Temperatur [°C]	Jan	Feb	Mar	Apr	May	Jun	Jul	Aug	Sep	Oct	Nov	Dec	Jahr
Referenz (Ø1991-2000)	+ 12,6	+ 16,3	+ 22,1	+ 25,4	+ 28,7	+ 31,7	+ 33,8	+ 34,5	+ 28,8	+ 26,2	+ 19,8	+ 17,0	+ 24,8
Basisszenario (Ø2031-2040)	+ 12,7	+ 20,5	+ 22,8	+ 26,5	+ 31,9	+ 33,3	+ 36,7	+ 34,7	+ 29,6	+ 26,8	+ 22,8	+ 16,5	+ 26,3

Minimum Temperatur [°C]



Minimum Temperatur [°C]	Jan	Feb	Mar	Apr	May	Jun	Jul	Aug	Sep	Oct	Nov	Dec	Jahr
Referenz (Ø1991-2000)	- 18,0	- 21,9	- 11,9	- 7,2	- 6,4	+ 1,1	+ 3,6	+ 3,0	- 0,2	- 6,5	- 14,4	- 19,2	- 8,1
Basisszenario (Ø2031-2040)	- 20,5	- 16,1	- 13,3	- 2,4	+ 1,0	+ 3,1	+ 6,4	+ 5,2	+ 1,7	- 5,0	- 12,2	- 17,4	- 5,7

Niederschlag [mm]



Niederschlag [mm]	Jan	Feb	Mar	Apr	May	Jun	Jul	Aug	Sep	Oct	Nov	Dec	Jahr
Referenz (Ø1991-2000)	31,7	32,0	41,6	48,1	84,3	94,2	110,8	102,3	89,1	64,3	61,5	36,0	795,7
Basisszenario (Ø2031-2040)	29,6	31,7	50,2	49,3	82,9	96,0	101,8	128,7	66,6	50,5	43,9	31,9	763,1

Q: Franziska Strauss, Herbert Formayer, Veronika Asamer, Erwin Schmid, 2010; Climate change data for Austria and the period 2008-2040 with one day and km2 resolution.

Ergebnisdarstellung: Dietmar Weinberger und Franz Sinabell, WIFO, www.wifo.ac.at.

Hinweise: Hervorgegangen aus dem Projekt "Werkzeuge für Modelle einer nachhaltigen Wirtschaft", im Rahmen der Programme proVISION und PFEIL10, finanziert vom Bundesministerium für Land- und Forstwirtschaft, Umwelt und Wasserwirtschaft.

Nähere Informationen: www.landnutzung.at

Referenz (Ø1991-2000): Klimabedingungen in der Periode 1991 bis 2000

Basisszenario (Ø2031-2040): Mittlerer Temperaturanstieg und gleichbleibende Niederschlagsverteilung