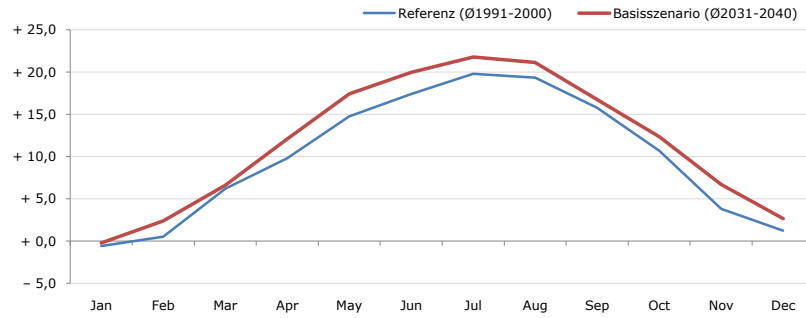


**Gemeindename:**  
 Gemeindegennzahl  
 Bezirk  
 Bundesland  
 Anzahl der Klimacluster

**Ried in der Riedmark**  
 41118  
 Perg  
 Oberösterreich  
 3

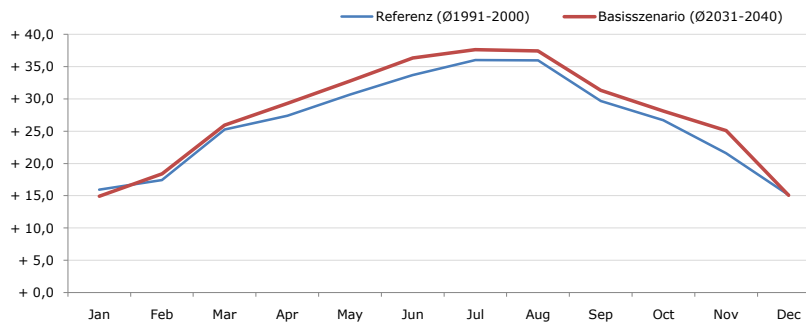


**Durchschnittstemperatur [°C]**



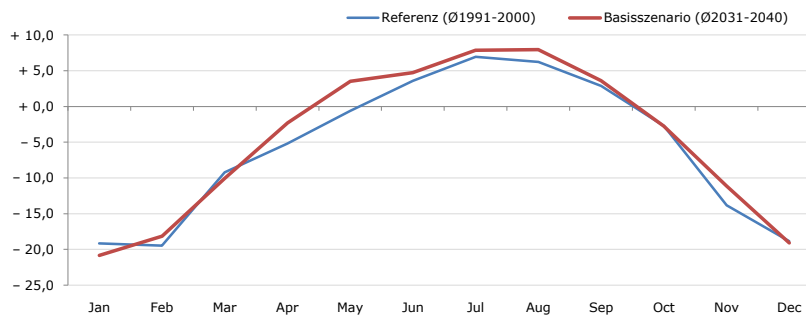
Average temperature [°C]	Jan	Feb	Mar	Apr	May	Jun	Jul	Aug	Sep	Oct	Nov	Dec	Jahr
Referenz (Ø1991-2000)	- 0,6	+ 0,5	+ 6,2	+ 9,8	+ 14,8	+ 17,4	+ 19,8	+ 19,3	+ 15,8	+ 10,7	+ 3,8	+ 1,2	+ 10,0
Basisszenario (Ø2031-2040)	- 0,2	+ 2,4	+ 6,6	+ 12,1	+ 17,4	+ 20,0	+ 21,8	+ 21,2	+ 16,8	+ 12,4	+ 6,7	+ 2,7	+ 11,7

**Maximum Temperatur [°C]**



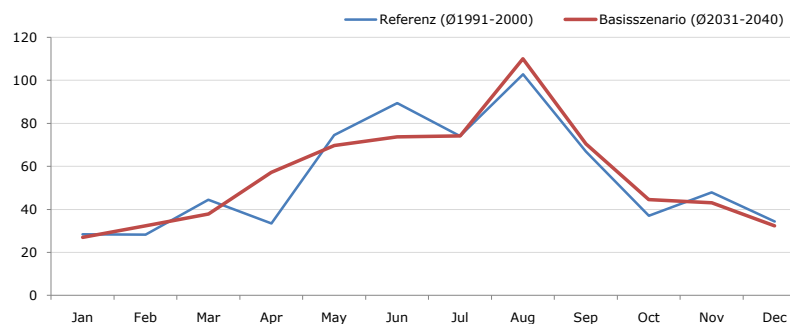
Maximum Temperatur [°C]	Jan	Feb	Mar	Apr	May	Jun	Jul	Aug	Sep	Oct	Nov	Dec	Jahr
Referenz (Ø1991-2000)	+ 15,9	+ 17,4	+ 25,2	+ 27,4	+ 30,6	+ 33,7	+ 36,0	+ 36,0	+ 29,7	+ 26,7	+ 21,6	+ 15,1	+ 26,3
Basisszenario (Ø2031-2040)	+ 14,9	+ 18,4	+ 26,0	+ 29,3	+ 32,8	+ 36,4	+ 37,6	+ 37,4	+ 31,3	+ 28,1	+ 25,1	+ 15,1	+ 27,8

**Minimum Temperatur [°C]**



Minimum Temperatur [°C]	Jan	Feb	Mar	Apr	May	Jun	Jul	Aug	Sep	Oct	Nov	Dec	Jahr
Referenz (Ø1991-2000)	- 19,2	- 19,5	- 9,2	- 5,2	- 0,6	+ 3,6	+ 6,9	+ 6,3	+ 2,9	- 2,7	- 13,8	- 18,9	- 5,7
Basisszenario (Ø2031-2040)	- 20,8	- 18,2	- 10,0	- 2,3	+ 3,5	+ 4,8	+ 7,9	+ 8,0	+ 3,6	- 2,8	- 11,1	- 19,1	- 4,6

**Niederschlag [mm]**



Niederschlag [mm]	Jan	Feb	Mar	Apr	May	Jun	Jul	Aug	Sep	Oct	Nov	Dec	Jahr
Referenz (Ø1991-2000)	28,4	28,2	44,5	33,5	74,5	89,5	74,1	102,8	67,0	37,0	47,9	34,4	661,7
Basisszenario (Ø2031-2040)	27,0	32,4	37,8	57,2	69,7	73,7	74,2	110,0	70,4	44,5	43,0	32,4	672,5

Q: Franziska Strauss, Herbert Formayer, Veronika Asamer, Erwin Schmid, 2010; Climate change data for Austria and the period 2008-2040 with one day and km2 resolution.

Ergebnisdarstellung: Dietmar Weinberger und Franz Sinabell, WIFO, www.wifo.ac.at.

Hinweise: Hervorgegangen aus dem Projekt "Werkzeuge für Modelle einer nachhaltigen Wirtschaft", im Rahmen der Programme proVISION und PFEIL10, finanziert vom Bundesministerium für Land- und Forstwirtschaft, Umwelt und Wasserwirtschaft.

Nähere Informationen: www.landnutzung.at

Referenz (Ø1991-2000): Klimabedingungen in der Periode 1991 bis 2000

Basisszenario (Ø2031-2040): Mittlerer Temperaturanstieg und gleichbleibende Niederschlagsverteilung