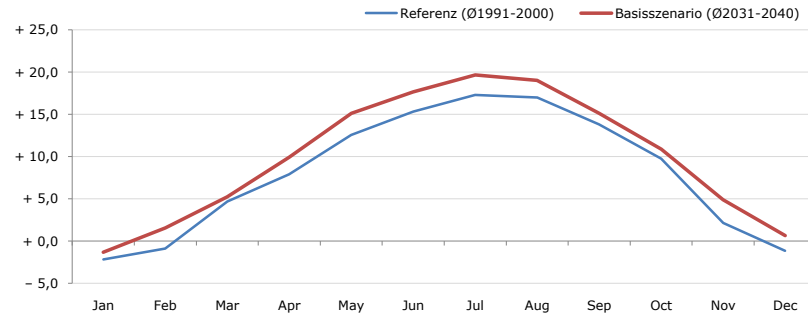


Gemeindename:
Gemeindekennzahl
Bezirk
Bundesland
Anzahl der Klimacluster

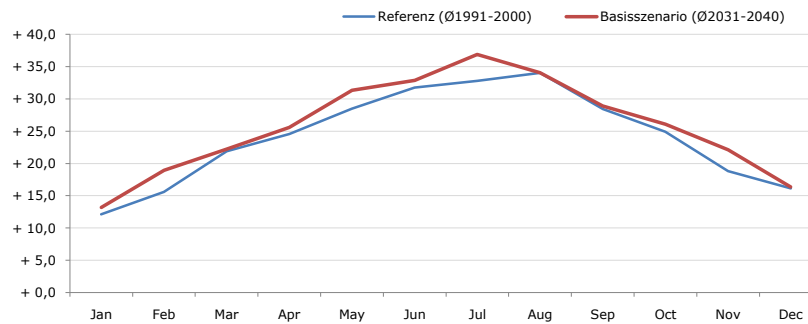
Pabneukirchen
41115
Perg
Oberösterreich
4

Durchschnittstemperatur [°C]



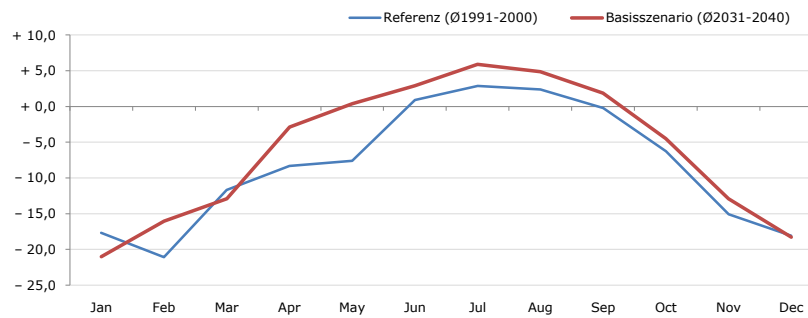
Average temperature [°C]	Jan	Feb	Mar	Apr	May	Jun	Jul	Aug	Sep	Oct	Nov	Dec	Jahr
Referenz (Ø1991-2000)	- 2,2	- 0,9	+ 4,7	+ 7,9	+ 12,6	+ 15,3	+ 17,3	+ 17,0	+ 13,8	+ 9,8	+ 2,1	- 1,2	+ 8,1
Basisszenario (Ø2031-2040)	- 1,3	+ 1,6	+ 5,3	+ 9,9	+ 15,1	+ 17,7	+ 19,7	+ 19,0	+ 15,1	+ 10,9	+ 4,9	+ 0,7	+ 9,9

Maximum Temperatur [°C]



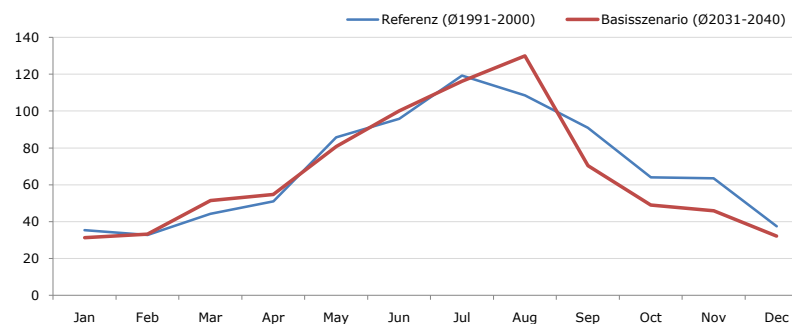
Maximum Temperatur [°C]	Jan	Feb	Mar	Apr	May	Jun	Jul	Aug	Sep	Oct	Nov	Dec	Jahr
Referenz (Ø1991-2000)	+ 12,1	+ 15,6	+ 21,9	+ 24,6	+ 28,5	+ 31,8	+ 32,8	+ 34,1	+ 28,5	+ 24,9	+ 18,8	+ 16,1	+ 24,2
Basisszenario (Ø2031-2040)	+ 13,2	+ 18,9	+ 22,2	+ 25,6	+ 31,3	+ 32,9	+ 36,9	+ 34,1	+ 28,9	+ 26,1	+ 22,1	+ 16,4	+ 25,8

Minimum Temperatur [°C]



Minimum Temperatur [°C]	Jan	Feb	Mar	Apr	May	Jun	Jul	Aug	Sep	Oct	Nov	Dec	Jahr
Referenz (Ø1991-2000)	- 17,7	- 21,1	- 11,7	- 8,3	- 7,6	+ 0,9	+ 2,9	+ 2,4	- 0,2	- 6,2	- 15,1	- 18,1	- 8,2
Basisszenario (Ø2031-2040)	- 21,0	- 16,0	- 12,9	- 2,9	+ 0,4	+ 2,9	+ 5,9	+ 4,9	+ 1,9	- 4,5	- 12,9	- 18,3	- 6,0

Niederschlag [mm]



Niederschlag [mm]	Jan	Feb	Mar	Apr	May	Jun	Jul	Aug	Sep	Oct	Nov	Dec	Jahr
Referenz (Ø1991-2000)	35,3	32,8	44,3	51,1	85,7	95,9	119,3	108,6	91,0	64,1	63,5	37,5	828,9
Basisszenario (Ø2031-2040)	31,4	33,2	51,5	54,8	80,9	100,1	116,3	129,9	70,4	49,0	45,9	32,1	795,5

Q: Franziska Strauss, Herbert Formayer, Veronika Asamer, Erwin Schmid, 2010; Climate change data for Austria and the period 2008-2040 with one day and km2 resolution.

Ergebnisdarstellung: Dietmar Weinberger und Franz Sinabell, WIFO, www.wifo.ac.at.

Hinweise: Hervorgegangen aus dem Projekt "Werkzeuge für Modelle einer nachhaltigen Wirtschaft", im Rahmen der Programme proVISION und PFEIL10, finanziert vom Bundesministerium für Land- und Forstwirtschaft, Umwelt und Wasserwirtschaft.

Nähere Informationen: www.landnutzung.at

Referenz (Ø1991-2000): Klimabedingungen in der Periode 1991 bis 2000

Basisszenario (Ø2031-2040): Mittlerer Temperaturanstieg und gleichbleibende Niederschlagsverteilung