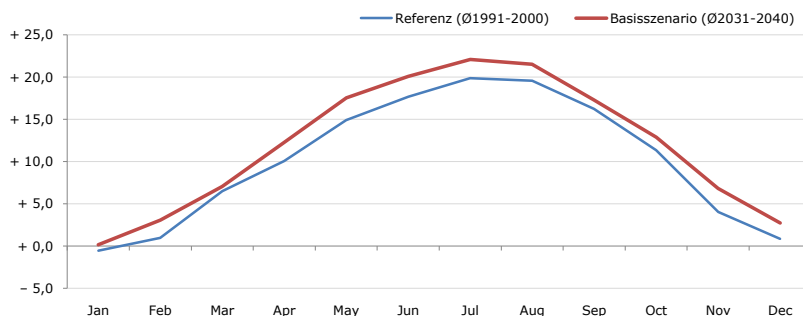


Gemeindename:
 Gemeindegennzahl
 Bezirk
 Bundesland
 Anzahl der Klimacluster

Mitterkirchen im Machland
 41112
 Perg
 Oberösterreich
 3

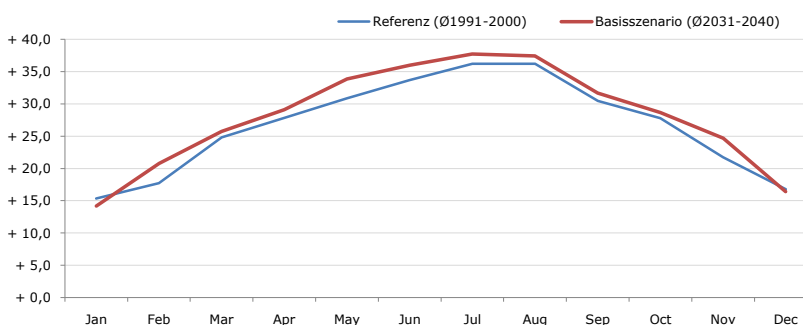


Durchschnittstemperatur [°C]



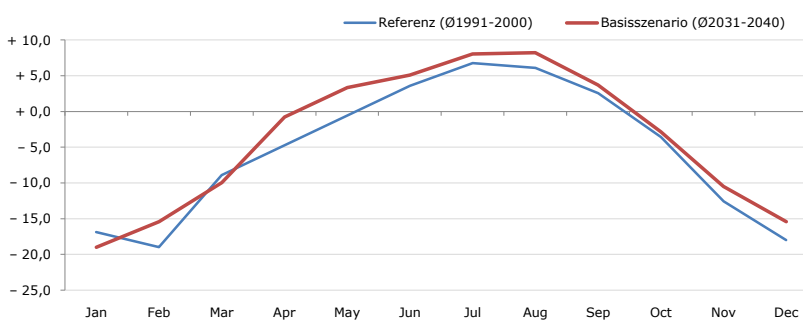
Average temperature [°C]	Jan	Feb	Mar	Apr	May	Jun	Jul	Aug	Sep	Oct	Nov	Dec	Jahr
Referenz (Ø1991-2000)	- 0,5	+ 1,0	+ 6,5	+ 10,1	+ 14,9	+ 17,7	+ 19,9	+ 19,6	+ 16,3	+ 11,3	+ 4,1	+ 0,9	+ 10,2
Basisszenario (Ø2031-2040)	+ 0,2	+ 3,1	+ 7,1	+ 12,3	+ 17,6	+ 20,1	+ 22,1	+ 21,5	+ 17,3	+ 12,9	+ 6,8	+ 2,8	+ 12,0

Maximum Temperatur [°C]



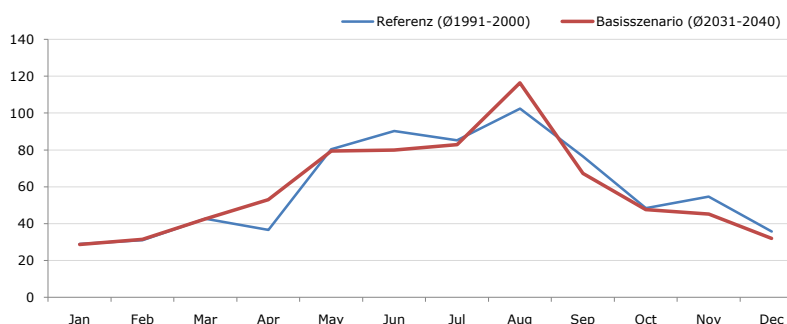
Maximum Temperatur [°C]	Jan	Feb	Mar	Apr	May	Jun	Jul	Aug	Sep	Oct	Nov	Dec	Jahr
Referenz (Ø1991-2000)	+ 15,3	+ 17,7	+ 24,8	+ 27,9	+ 30,9	+ 33,7	+ 36,2	+ 36,2	+ 30,5	+ 27,8	+ 21,7	+ 16,8	+ 26,7
Basisszenario (Ø2031-2040)	+ 14,2	+ 20,8	+ 25,7	+ 29,1	+ 33,9	+ 36,0	+ 37,8	+ 37,4	+ 31,7	+ 28,7	+ 24,7	+ 16,4	+ 28,1

Minimum Temperatur [°C]



Minimum Temperatur [°C]	Jan	Feb	Mar	Apr	May	Jun	Jul	Aug	Sep	Oct	Nov	Dec	Jahr
Referenz (Ø1991-2000)	- 16,9	- 19,0	- 8,9	- 4,7	- 0,6	+ 3,6	+ 6,8	+ 6,1	+ 2,6	- 3,6	- 12,6	- 18,0	- 5,4
Basisszenario (Ø2031-2040)	- 19,0	- 15,4	- 10,0	- 0,8	+ 3,4	+ 5,1	+ 8,1	+ 8,2	+ 3,7	- 2,9	- 10,5	- 15,4	- 3,7

Niederschlag [mm]



Niederschlag [mm]	Jan	Feb	Mar	Apr	May	Jun	Jul	Aug	Sep	Oct	Nov	Dec	Jahr
Referenz (Ø1991-2000)	28,9	31,0	42,7	36,7	80,3	90,3	85,3	102,4	76,5	48,4	54,7	35,7	712,8
Basisszenario (Ø2031-2040)	28,7	31,5	42,7	53,1	79,5	79,9	82,8	116,5	67,3	47,6	45,3	32,0	706,8

Q: Franziska Strauss, Herbert Formayer, Veronika Asamer, Erwin Schmid, 2010; Climate change data for Austria and the period 2008-2040 with one day and km2 resolution.
 Ergebnisdarstellung: Dietmar Weinberger und Franz Sinabell, WIFO, www.wifo.ac.at.
 Hinweise: Hervorgegangen aus dem Projekt "Werkzeuge für Modelle einer nachhaltigen Wirtschaft", im Rahmen der Programme proVISION und PFEIL10, finanziert vom Bundesministerium für Land- und Forstwirtschaft, Umwelt und Wasserwirtschaft.
 Nähere Informationen: www.landnutzung.at
 Referenz (Ø1991-2000): Klimabedingungen in der Periode 1991 bis 2000
 Basisszenario (Ø2031-2040): Mittlerer Temperaturanstieg und gleichbleibende Niederschlagsverteilung