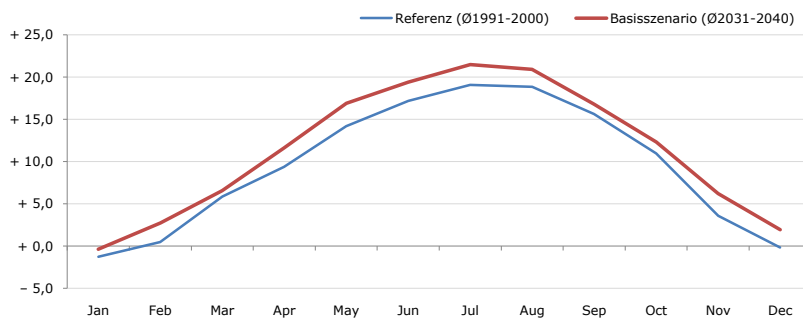


Gemeindename:
 Gemeindegennzahl
 Bezirk
 Bundesland
 Anzahl der Klimacluster

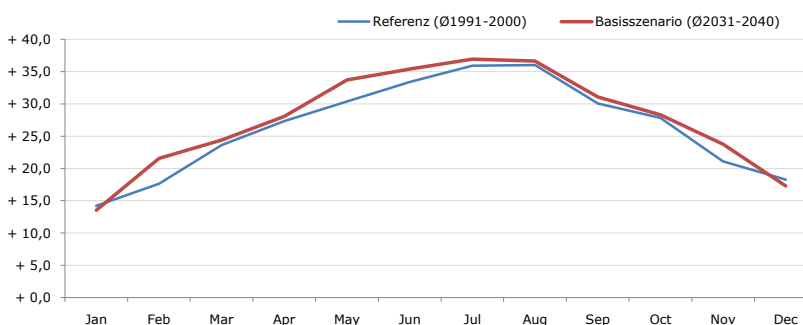
Grein
 41105
 Perg
 Oberösterreich
 4

Durchschnittstemperatur [°C]



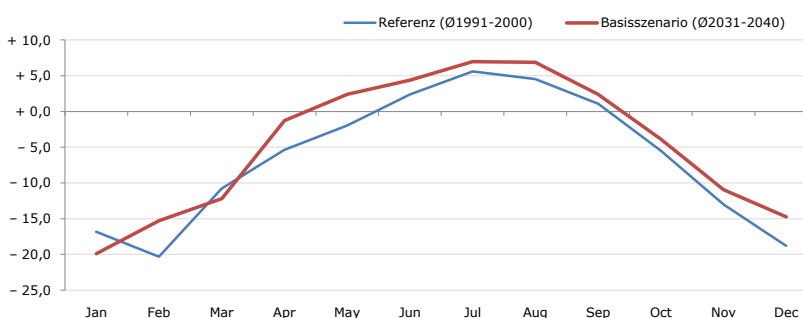
Average temperature [°C]	Jan	Feb	Mar	Apr	May	Jun	Jul	Aug	Sep	Oct	Nov	Dec	Jahr
Referenz (Ø1991-2000)	- 1,3	+ 0,5	+ 5,9	+ 9,4	+ 14,2	+ 17,2	+ 19,1	+ 18,9	+ 15,6	+ 11,0	+ 3,6	- 0,2	+ 9,5
Basisszenario (Ø2031-2040)	- 0,3	+ 2,7	+ 6,6	+ 11,6	+ 16,9	+ 19,4	+ 21,5	+ 20,9	+ 16,8	+ 12,3	+ 6,2	+ 1,9	+ 11,4

Maximum Temperatur [°C]



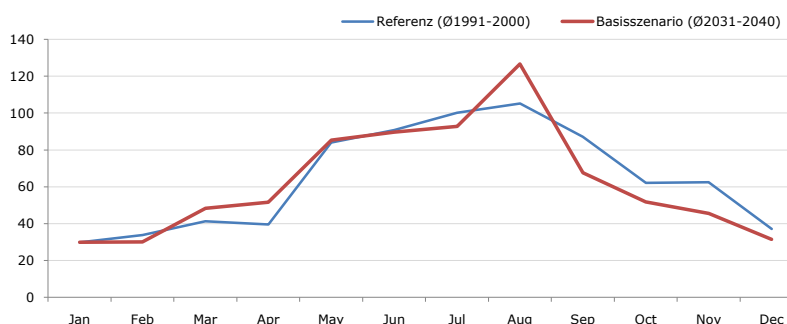
Maximum Temperatur [°C]	Jan	Feb	Mar	Apr	May	Jun	Jul	Aug	Sep	Oct	Nov	Dec	Jahr
Referenz (Ø1991-2000)	+ 14,2	+ 17,6	+ 23,6	+ 27,4	+ 30,4	+ 33,4	+ 35,9	+ 36,0	+ 30,1	+ 27,9	+ 21,1	+ 18,2	+ 26,4
Basisszenario (Ø2031-2040)	+ 13,5	+ 21,6	+ 24,4	+ 28,1	+ 33,7	+ 35,4	+ 36,9	+ 36,6	+ 31,1	+ 28,3	+ 23,8	+ 17,3	+ 27,6

Minimum Temperatur [°C]



Minimum Temperatur [°C]	Jan	Feb	Mar	Apr	May	Jun	Jul	Aug	Sep	Oct	Nov	Dec	Jahr
Referenz (Ø1991-2000)	- 16,8	- 20,3	- 10,8	- 5,4	- 2,0	+ 2,4	+ 5,6	+ 4,6	+ 1,1	- 5,5	- 13,0	- 18,8	- 6,5
Basisszenario (Ø2031-2040)	- 19,9	- 15,3	- 12,2	- 1,3	+ 2,4	+ 4,4	+ 7,0	+ 6,9	+ 2,4	- 3,8	- 10,9	- 14,8	- 4,5

Niederschlag [mm]



Niederschlag [mm]	Jan	Feb	Mar	Apr	May	Jun	Jul	Aug	Sep	Oct	Nov	Dec	Jahr
Referenz (Ø1991-2000)	29,8	33,9	41,3	39,5	84,0	90,8	100,1	105,3	87,1	62,2	62,5	37,1	773,6
Basisszenario (Ø2031-2040)	30,0	30,2	48,3	51,7	85,3	89,7	92,7	126,7	67,6	51,8	45,6	31,6	751,1

Q: Franziska Strauss, Herbert Formayer, Veronika Asamer, Erwin Schmid, 2010; Climate change data for Austria and the period 2008-2040 with one day and km2 resolution.

Ergebnisdarstellung: Dietmar Weinberger und Franz Sinabell, WIFO, www.wifo.ac.at.

Hinweise: Hervorgegangen aus dem Projekt "Werkzeuge für Modelle einer nachhaltigen Wirtschaft", im Rahmen der Programme proVISION und PFEIL10, finanziert vom Bundesministerium für Land- und Forstwirtschaft, Umwelt und Wasserwirtschaft.

Nähere Informationen: www.landnutzung.at

Referenz (Ø1991-2000): Klimabedingungen in der Periode 1991 bis 2000

Basisszenario (Ø2031-2040): Mittlerer Temperaturanstieg und gleichbleibende Niederschlagsverteilung