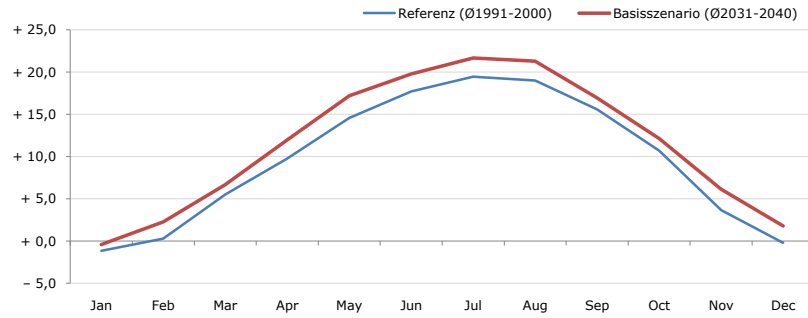


**Gemeindename:**  
 Gemeindegennzahl  
 Bezirk  
 Bundesland  
 Anzahl der Klimacluster

**Pasching**  
 41017  
 Linz-Land  
 Oberösterreich  
 3

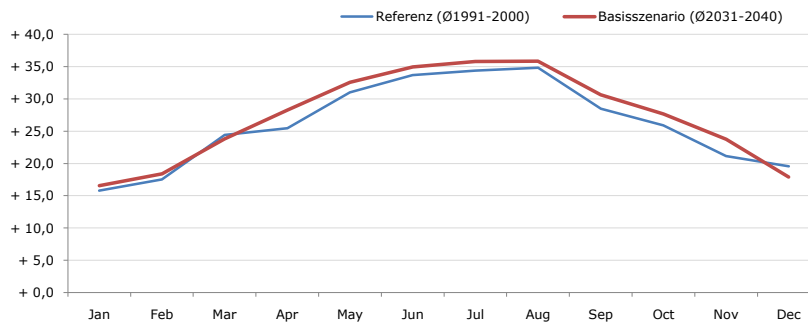


**Durchschnittstemperatur [°C]**



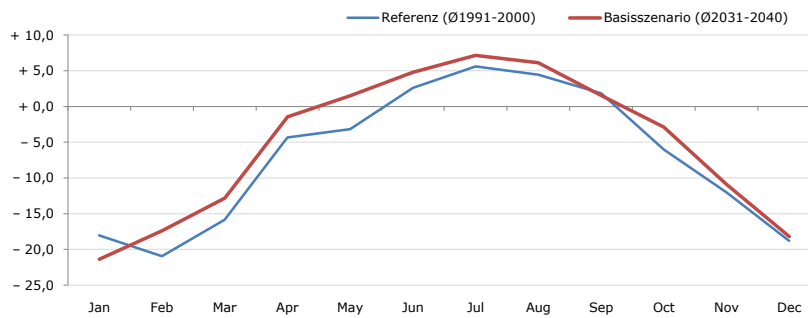
Average temperature [°C]	Jan	Feb	Mar	Apr	May	Jun	Jul	Aug	Sep	Oct	Nov	Dec	Jahr
Referenz (Ø1991-2000)	- 1,1	+ 0,3	+ 5,5	+ 9,8	+ 14,6	+ 17,7	+ 19,5	+ 19,0	+ 15,6	+ 10,7	+ 3,7	- 0,2	+ 9,6
Basisszenario (Ø2031-2040)	- 0,4	+ 2,3	+ 6,7	+ 12,0	+ 17,2	+ 19,8	+ 21,7	+ 21,3	+ 16,9	+ 12,1	+ 6,1	+ 1,8	+ 11,5

**Maximum Temperatur [°C]**



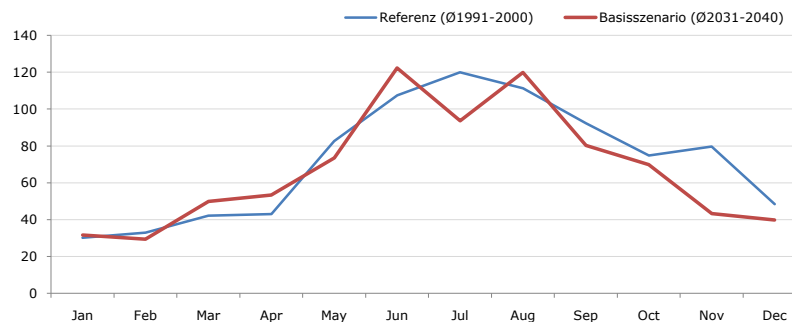
Maximum Temperatur [°C]	Jan	Feb	Mar	Apr	May	Jun	Jul	Aug	Sep	Oct	Nov	Dec	Jahr
Referenz (Ø1991-2000)	+ 15,8	+ 17,5	+ 24,4	+ 25,5	+ 31,0	+ 33,7	+ 34,4	+ 34,8	+ 28,5	+ 25,9	+ 21,1	+ 19,6	+ 26,1
Basisszenario (Ø2031-2040)	+ 16,6	+ 18,4	+ 23,8	+ 28,3	+ 32,6	+ 35,0	+ 35,8	+ 35,8	+ 30,7	+ 27,7	+ 23,8	+ 17,9	+ 27,2

**Minimum Temperatur [°C]**



Minimum Temperatur [°C]	Jan	Feb	Mar	Apr	May	Jun	Jul	Aug	Sep	Oct	Nov	Dec	Jahr
Referenz (Ø1991-2000)	- 18,1	- 21,0	- 15,8	- 4,3	- 3,2	+ 2,6	+ 5,6	+ 4,4	+ 1,9	- 6,0	- 12,1	- 18,8	- 7,0
Basisszenario (Ø2031-2040)	- 21,4	- 17,4	- 12,8	- 1,5	+ 1,5	+ 4,8	+ 7,2	+ 6,1	+ 1,6	- 2,9	- 10,9	- 18,2	- 5,3

**Niederschlag [mm]**



Niederschlag [mm]	Jan	Feb	Mar	Apr	May	Jun	Jul	Aug	Sep	Oct	Nov	Dec	Jahr
Referenz (Ø1991-2000)	30,2	32,9	42,1	43,0	82,6	107,4	120,0	111,3	92,4	74,8	79,7	48,4	864,8
Basisszenario (Ø2031-2040)	31,7	29,4	49,9	53,3	73,5	122,3	93,7	119,8	80,3	69,9	43,3	39,8	807,0

Q: Franziska Strauss, Herbert Formayer, Veronika Asamer, Erwin Schmid, 2010; Climate change data for Austria and the period 2008-2040 with one day and km2 resolution.

Ergebnisdarstellung: Dietmar Weinberger und Franz Sinabell, WIFO, www.wifo.ac.at.

Hinweise: Hervorgegangen aus dem Projekt "Werkzeuge für Modelle einer nachhaltigen Wirtschaft", im Rahmen der Programme proVISION und PFEIL10, finanziert vom Bundesministerium für Land- und Forstwirtschaft, Umwelt und Wasserwirtschaft.

Nähere Informationen: www.landnutzung.at

Referenz (Ø1991-2000): Klimabedingungen in der Periode 1991 bis 2000

Basisszenario (Ø2031-2040): Mittlerer Temperaturanstieg und gleichbleibende Niederschlagsverteilung