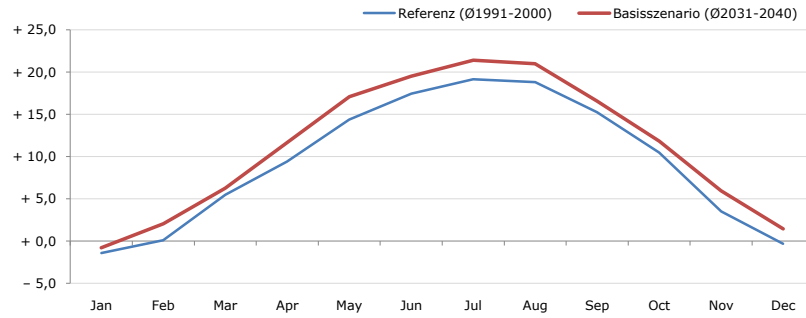


Gemeindename:
 Gemeindegennzahl
 Bezirk
 Bundesland
 Anzahl der Klimacluster

Sankt Florian
 41013
 Linz-Land
 Oberösterreich
 3

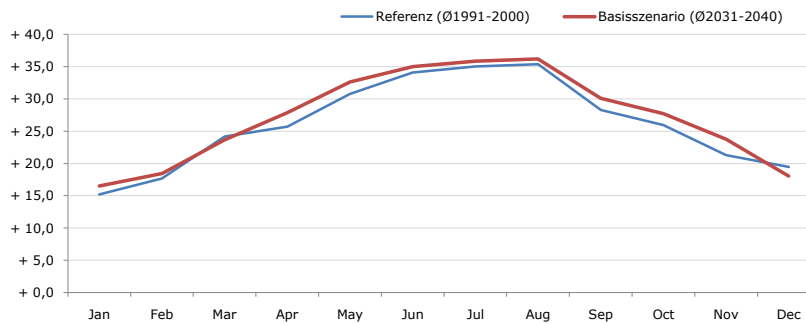


Durchschnittstemperatur [°C]



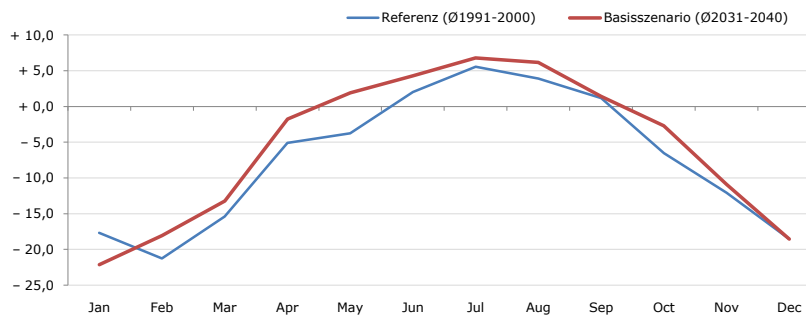
Average temperature [°C]	Jan	Feb	Mar	Apr	May	Jun	Jul	Aug	Sep	Oct	Nov	Dec	Jahr
Referenz (Ø1991-2000)	- 1,4	+ 0,1	+ 5,5	+ 9,4	+ 14,4	+ 17,5	+ 19,2	+ 18,8	+ 15,3	+ 10,5	+ 3,5	- 0,3	+ 9,4
Basisszenario (Ø2031-2040)	- 0,8	+ 2,1	+ 6,3	+ 11,7	+ 17,1	+ 19,5	+ 21,4	+ 21,0	+ 16,6	+ 11,8	+ 6,0	+ 1,4	+ 11,2

Maximum Temperatur [°C]



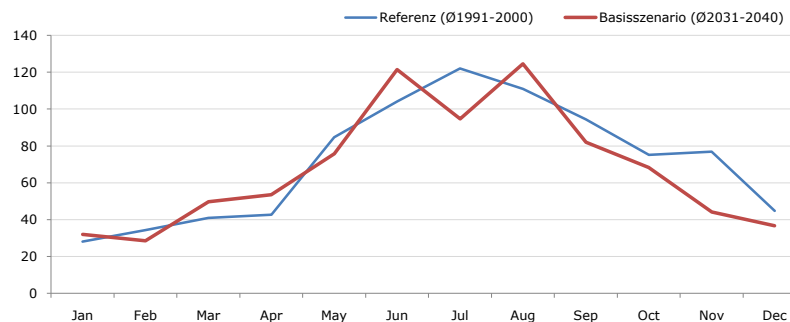
Maximum Temperatur [°C]	Jan	Feb	Mar	Apr	May	Jun	Jul	Aug	Sep	Oct	Nov	Dec	Jahr
Referenz (Ø1991-2000)	+ 15,2	+ 17,7	+ 24,2	+ 25,7	+ 30,8	+ 34,1	+ 35,1	+ 35,4	+ 28,3	+ 26,0	+ 21,3	+ 19,5	+ 26,1
Basisszenario (Ø2031-2040)	+ 16,5	+ 18,5	+ 23,6	+ 27,9	+ 32,6	+ 35,0	+ 35,9	+ 36,2	+ 30,1	+ 27,7	+ 23,7	+ 18,0	+ 27,2

Minimum Temperatur [°C]



Minimum Temperatur [°C]	Jan	Feb	Mar	Apr	May	Jun	Jul	Aug	Sep	Oct	Nov	Dec	Jahr
Referenz (Ø1991-2000)	- 17,7	- 21,3	- 15,4	- 5,1	- 3,8	+ 2,0	+ 5,6	+ 3,9	+ 1,2	- 6,6	- 12,1	- 18,5	- 7,2
Basisszenario (Ø2031-2040)	- 22,2	- 18,1	- 13,2	- 1,8	+ 1,9	+ 4,3	+ 6,8	+ 6,2	+ 1,4	- 2,7	- 10,9	- 18,6	- 5,5

Niederschlag [mm]



Niederschlag [mm]	Jan	Feb	Mar	Apr	May	Jun	Jul	Aug	Sep	Oct	Nov	Dec	Jahr
Referenz (Ø1991-2000)	28,1	34,4	40,9	42,7	84,7	104,2	122,0	110,9	94,5	75,3	76,9	44,7	859,3
Basisszenario (Ø2031-2040)	32,0	28,5	49,8	53,6	75,7	121,4	94,8	124,5	82,0	68,2	44,1	36,8	811,5

Q: Franziska Strauss, Herbert Formayer, Veronika Asamer, Erwin Schmid, 2010; Climate change data for Austria and the period 2008-2040 with one day and km2 resolution.

Ergebnisdarstellung: Dietmar Weinberger und Franz Sinabell, WIFO, www.wifo.ac.at.

Hinweise: Hervorgegangen aus dem Projekt "Werkzeuge für Modelle einer nachhaltigen Wirtschaft", im Rahmen der Programme proVISION und PFEIL10, finanziert vom Bundesministerium für Land- und Forstwirtschaft, Umwelt und Wasserwirtschaft.

Nähere Informationen: www.landnutzung.at

Referenz (Ø1991-2000): Klimabedingungen in der Periode 1991 bis 2000

Basisszenario (Ø2031-2040): Mittlerer Temperaturanstieg und gleichbleibende Niederschlagsverteilung