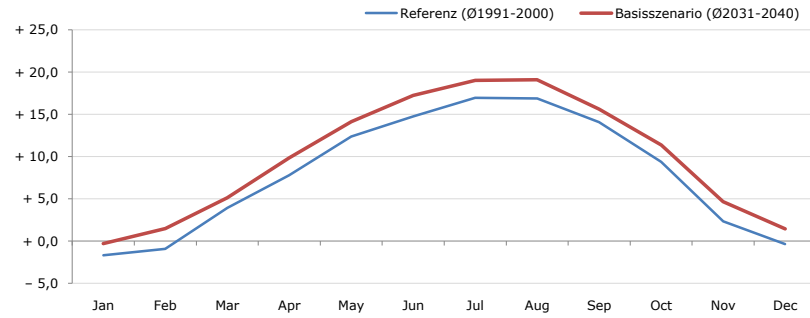


Gemeindenname:
 Gemeindegennzahl
 Bezirk
 Bundesland
 Anzahl der Klimacluster

Steinbach am Zieberg
 40919
 Kirchdorf an der Krems
 Oberösterreich
 4

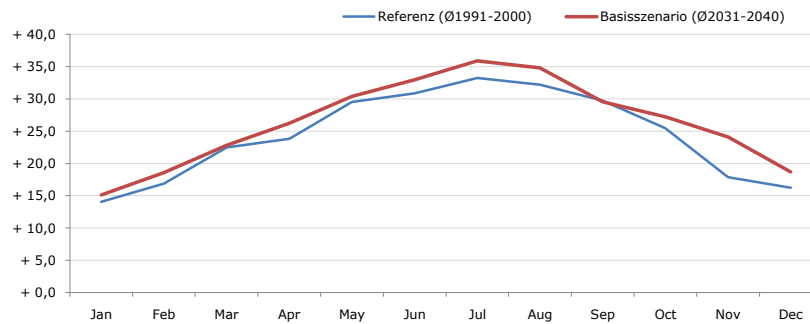


Durchschnittstemperatur [°C]



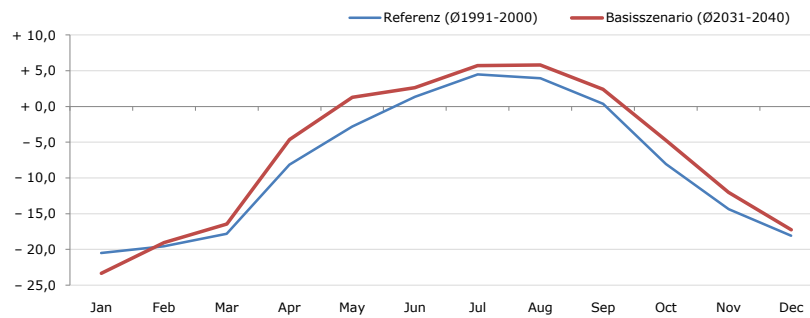
Average temperature [°C]	Jan	Feb	Mar	Apr	May	Jun	Jul	Aug	Sep	Oct	Nov	Dec	Jahr
Referenz (Ø1991-2000)	- 1,7	- 0,9	+ 4,0	+ 7,8	+ 12,4	+ 14,8	+ 16,9	+ 16,9	+ 14,1	+ 9,4	+ 2,3	- 0,3	+ 8,0
Basisszenario (Ø2031-2040)	- 0,3	+ 1,5	+ 5,1	+ 9,8	+ 14,1	+ 17,3	+ 19,0	+ 19,1	+ 15,6	+ 11,4	+ 4,7	+ 1,5	+ 10,0

Maximum Temperatur [°C]



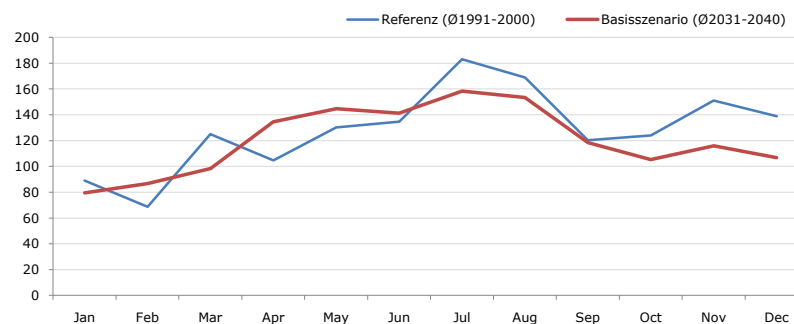
Maximum Temperatur [°C]	Jan	Feb	Mar	Apr	May	Jun	Jul	Aug	Sep	Oct	Nov	Dec	Jahr
Referenz (Ø1991-2000)	+ 14,0	+ 16,9	+ 22,5	+ 23,8	+ 29,5	+ 30,9	+ 33,3	+ 32,2	+ 29,7	+ 25,5	+ 17,9	+ 16,3	+ 24,4
Basisszenario (Ø2031-2040)	+ 15,1	+ 18,6	+ 22,8	+ 26,2	+ 30,4	+ 33,0	+ 35,9	+ 34,8	+ 29,5	+ 27,2	+ 24,1	+ 18,7	+ 26,4

Minimum Temperatur [°C]



Minimum Temperatur [°C]	Jan	Feb	Mar	Apr	May	Jun	Jul	Aug	Sep	Oct	Nov	Dec	Jahr
Referenz (Ø1991-2000)	- 20,5	- 19,5	- 17,8	- 8,1	- 2,8	+ 1,3	+ 4,5	+ 3,9	+ 0,4	- 8,1	- 14,4	- 18,1	- 8,2
Basisszenario (Ø2031-2040)	- 23,3	- 19,1	- 16,5	- 4,6	+ 1,3	+ 2,6	+ 5,7	+ 5,8	+ 2,4	- 4,7	- 12,0	- 17,3	- 6,6

Niederschlag [mm]



Niederschlag [mm]	Jan	Feb	Mar	Apr	May	Jun	Jul	Aug	Sep	Oct	Nov	Dec	Jahr
Referenz (Ø1991-2000)	89,1	68,6	125,0	104,7	130,1	134,6	183,0	168,9	120,3	123,9	151,1	138,9	1538,2
Basisszenario (Ø2031-2040)	79,4	86,6	98,3	134,5	144,7	141,2	158,4	153,3	118,4	105,3	115,9	106,8	1442,7

Q: Franziska Strauss, Herbert Formayer, Veronika Asamer, Erwin Schmid, 2010; Climate change data for Austria and the period 2008-2040 with one day and km2 resolution.

Ergebnisdarstellung: Dietmar Weinberger und Franz Sinabell, WIFO, www.wifo.ac.at.

Hinweise: Hervorgegangen aus dem Projekt "Werkzeuge für Modelle einer nachhaltigen Wirtschaft", im Rahmen der Programme proVISION und PFEIL10, finanziert vom Bundesministerium für Land- und Forstwirtschaft, Umwelt und Wasserwirtschaft.

Nähere Informationen: www.landnutzung.at

Referenz (Ø1991-2000): Klimabedingungen in der Periode 1991 bis 2000

Basisszenario (Ø2031-2040): Mittlerer Temperaturanstieg und gleichbleibende Niederschlagsverteilung