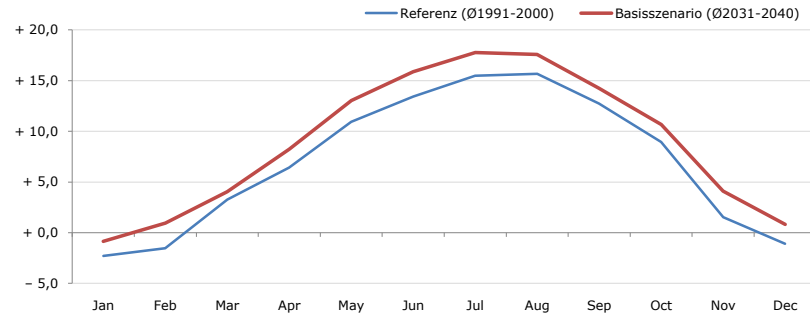


**Gemeindename:**  
Gemeindekennzahl  
Bezirk  
Bundesland  
Anzahl der Klimacluster

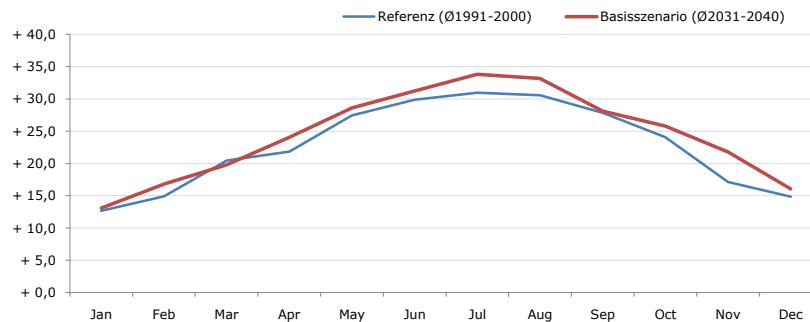
**Sankt Pankraz**  
40916  
Kirchdorf an der Krems  
Oberösterreich  
5

**Durchschnittstemperatur [°C]**



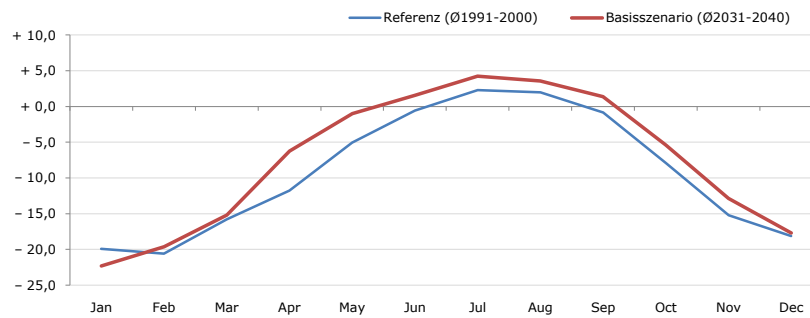
Average temperature [°C]	Jan	Feb	Mar	Apr	May	Jun	Jul	Aug	Sep	Oct	Nov	Dec	Jahr
Referenz (Ø1991-2000)	- 2,3	- 1,5	+ 3,3	+ 6,4	+ 10,9	+ 13,4	+ 15,5	+ 15,7	+ 12,7	+ 8,9	+ 1,5	- 1,1	+ 7,0
Basisszenario (Ø2031-2040)	- 0,9	+ 0,9	+ 4,0	+ 8,2	+ 13,0	+ 15,9	+ 17,8	+ 17,6	+ 14,2	+ 10,7	+ 4,1	+ 0,8	+ 8,9

**Maximum Temperatur [°C]**



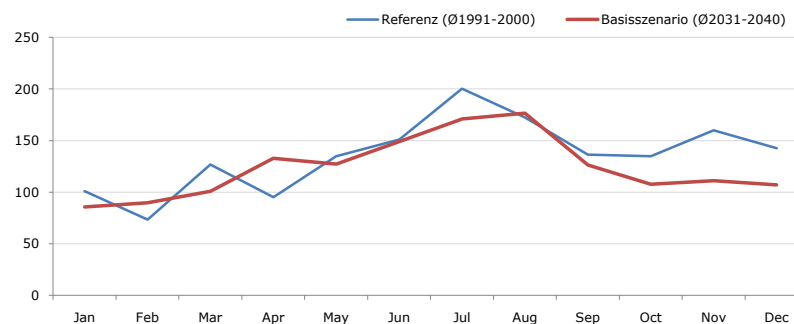
Maximum Temperatur [°C]	Jan	Feb	Mar	Apr	May	Jun	Jul	Aug	Sep	Oct	Nov	Dec	Jahr
Referenz (Ø1991-2000)	+ 12,6	+ 14,9	+ 20,4	+ 21,8	+ 27,5	+ 29,9	+ 31,0	+ 30,5	+ 27,8	+ 24,1	+ 17,1	+ 14,9	+ 22,8
Basisszenario (Ø2031-2040)	+ 13,1	+ 16,8	+ 19,8	+ 24,0	+ 28,6	+ 31,2	+ 33,8	+ 33,2	+ 28,1	+ 25,8	+ 21,8	+ 16,0	+ 24,4

**Minimum Temperatur [°C]**



Minimum Temperatur [°C]	Jan	Feb	Mar	Apr	May	Jun	Jul	Aug	Sep	Oct	Nov	Dec	Jahr
Referenz (Ø1991-2000)	- 19,9	- 20,6	- 15,8	- 11,8	- 5,1	- 0,6	+ 2,3	+ 2,0	- 0,8	- 7,9	- 15,2	- 18,1	- 9,2
Basisszenario (Ø2031-2040)	- 22,3	- 19,7	- 15,2	- 6,2	- 1,0	+ 1,6	+ 4,3	+ 3,6	+ 1,4	- 5,4	- 12,9	- 17,7	- 7,4

**Niederschlag [mm]**



Niederschlag [mm]	Jan	Feb	Mar	Apr	May	Jun	Jul	Aug	Sep	Oct	Nov	Dec	Jahr
Referenz (Ø1991-2000)	100,9	73,5	126,8	95,2	134,7	151,0	200,3	172,4	136,5	134,7	159,8	142,5	1628,4
Basisszenario (Ø2031-2040)	85,8	89,8	101,0	132,9	127,2	149,0	171,0	176,4	126,4	107,6	111,0	107,2	1485,1

Q: Franziska Strauss, Herbert Formayer, Veronika Asamer, Erwin Schmid, 2010; Climate change data for Austria and the period 2008-2040 with one day and km2 resolution.

Ergebnisdarstellung: Dietmar Weinberger und Franz Sinabell, WIFO, www.wifo.ac.at.

Hinweise: Hervorgegangen aus dem Projekt "Werkzeuge für Modelle einer nachhaltigen Wirtschaft", im Rahmen der Programme proVISION und PFEIL10, finanziert vom Bundesministerium für Land- und Forstwirtschaft, Umwelt und Wasserwirtschaft.

Nähere Informationen: www.landnutzung.at

Referenz (Ø1991-2000): Klimabedingungen in der Periode 1991 bis 2000

Basisszenario (Ø2031-2040): Mittlerer Temperaturanstieg und gleichbleibende Niederschlagsverteilung