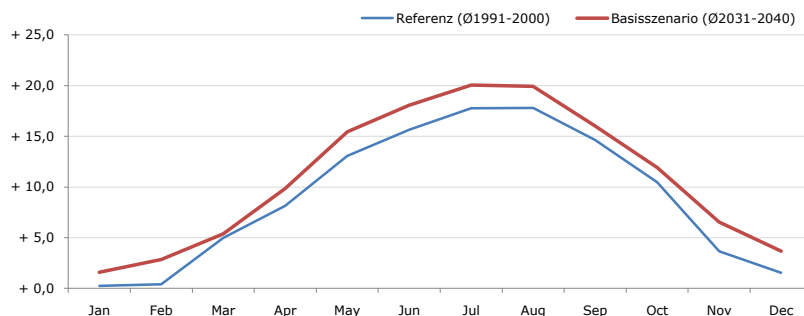


**Gemeindename:**  
 Gemeindegennzahl  
 Bezirk  
 Bundesland  
 Anzahl der Klimacluster

**Nußbach**  
 40910  
 Kirchdorf an der Krems  
 Oberösterreich  
 4

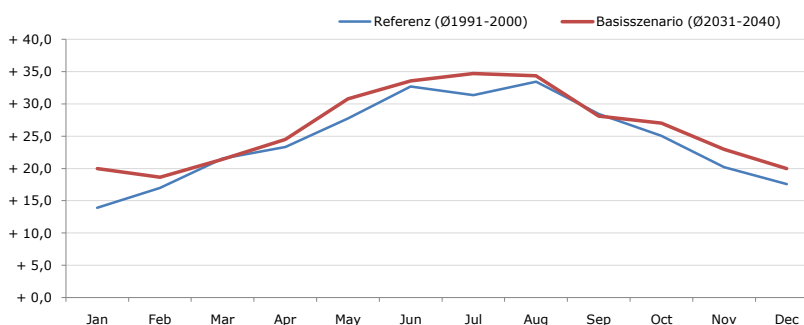


**Durchschnittstemperatur [°C]**



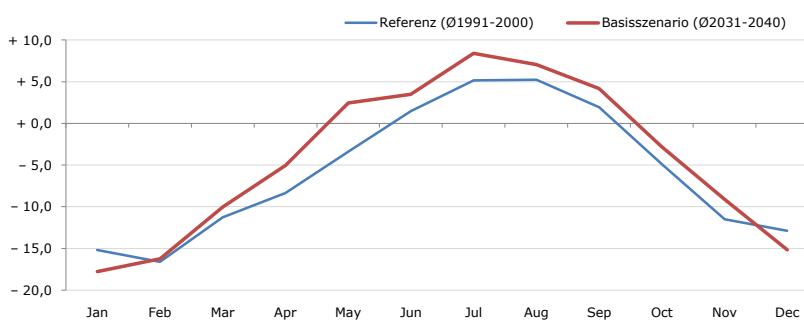
Average temperature [°C]	Jan	Feb	Mar	Apr	May	Jun	Jul	Aug	Sep	Oct	Nov	Dec	Jahr
Referenz (Ø1991-2000)	+ 0,3	+ 0,4	+ 5,0	+ 8,1	+ 13,1	+ 15,7	+ 17,8	+ 17,8	+ 14,6	+ 10,5	+ 3,7	+ 1,6	+ 9,1
Basisszenario (Ø2031-2040)	+ 1,6	+ 2,9	+ 5,4	+ 9,9	+ 15,4	+ 18,1	+ 20,0	+ 19,9	+ 16,0	+ 11,9	+ 6,5	+ 3,7	+ 11,0

**Maximum Temperatur [°C]**



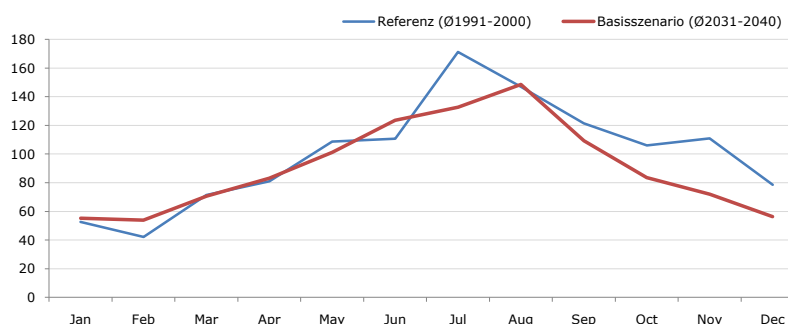
Maximum Temperatur [°C]	Jan	Feb	Mar	Apr	May	Jun	Jul	Aug	Sep	Oct	Nov	Dec	Jahr
Referenz (Ø1991-2000)	+ 13,9	+ 17,0	+ 21,6	+ 23,4	+ 27,7	+ 32,7	+ 31,3	+ 33,5	+ 28,5	+ 25,1	+ 20,2	+ 17,6	+ 24,4
Basisszenario (Ø2031-2040)	+ 20,0	+ 18,6	+ 21,4	+ 24,5	+ 30,8	+ 33,6	+ 34,7	+ 34,4	+ 28,1	+ 27,0	+ 23,0	+ 20,0	+ 26,4

**Minimum Temperatur [°C]**



Minimum Temperatur [°C]	Jan	Feb	Mar	Apr	May	Jun	Jul	Aug	Sep	Oct	Nov	Dec	Jahr
Referenz (Ø1991-2000)	- 15,2	- 16,6	- 11,3	- 8,4	- 3,4	+ 1,5	+ 5,1	+ 5,3	+ 1,9	- 4,9	- 11,5	- 12,9	- 5,8
Basisszenario (Ø2031-2040)	- 17,8	- 16,2	- 10,0	- 5,0	+ 2,5	+ 3,5	+ 8,4	+ 7,1	+ 4,2	- 2,8	- 9,1	- 15,2	- 4,1

**Niederschlag [mm]**



Niederschlag [mm]	Jan	Feb	Mar	Apr	May	Jun	Jul	Aug	Sep	Oct	Nov	Dec	Jahr
Referenz (Ø1991-2000)	52,7	42,1	71,5	81,1	108,6	110,6	171,3	146,8	121,5	106,1	110,9	78,6	1201,9
Basisszenario (Ø2031-2040)	55,2	53,9	70,6	83,1	101,3	123,6	132,8	148,6	109,2	83,6	72,0	56,3	1090,0

Q: Franziska Strauss, Herbert Formayer, Veronika Asamer, Erwin Schmid, 2010; Climate change data for Austria and the period 2008-2040 with one day and km2 resolution.

Ergebnisdarstellung: Dietmar Weinberger und Franz Sinabell, WIFO, www.wifo.ac.at.

Hinweise: Hervorgegangen aus dem Projekt "Werkzeuge für Modelle einer nachhaltigen Wirtschaft", im Rahmen der Programme proVISION und PFEIL10, finanziert vom Bundesministerium für Land- und Forstwirtschaft, Umwelt und Wasserwirtschaft.

Nähere Informationen: www.landnutzung.at

Referenz (Ø1991-2000): Klimabedingungen in der Periode 1991 bis 2000

Basisszenario (Ø2031-2040): Mittlerer Temperaturanstieg und gleichbleibende Niederschlagsverteilung