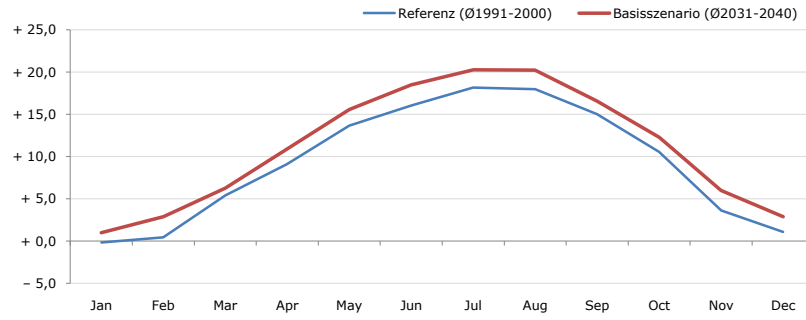


Gemeindename:
Gemeindekennzahl
Bezirk
Bundesland
Anzahl der Klimacluster

Inzersdorf im Kremstal
40904
Kirchdorf an der Krems
Oberösterreich
5

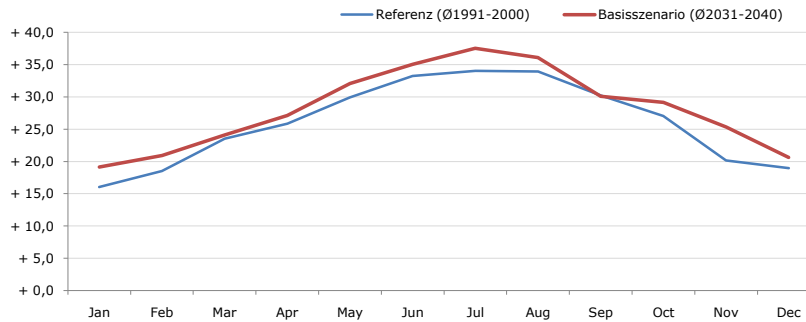


Durchschnittstemperatur [°C]



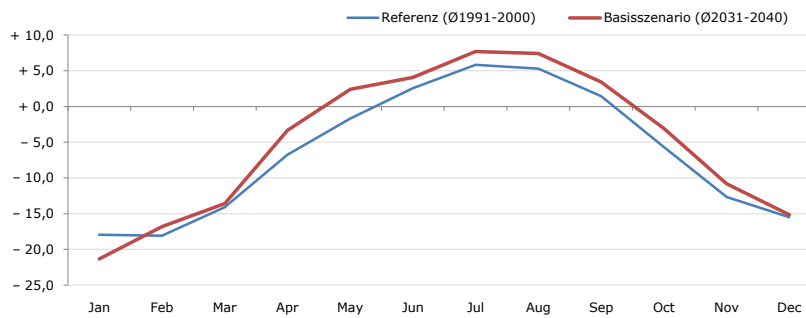
Average temperature [°C]	Jan	Feb	Mar	Apr	May	Jun	Jul	Aug	Sep	Oct	Nov	Dec	Jahr
Referenz (Ø1991-2000)	- 0,1	+ 0,4	+ 5,4	+ 9,1	+ 13,7	+ 16,1	+ 18,2	+ 18,0	+ 15,0	+ 10,6	+ 3,6	+ 1,1	+ 9,3
Basisszenario (Ø2031-2040)	+ 1,0	+ 2,9	+ 6,3	+ 10,9	+ 15,6	+ 18,5	+ 20,3	+ 20,2	+ 16,6	+ 12,3	+ 6,0	+ 2,9	+ 11,2

Maximum Temperatur [°C]



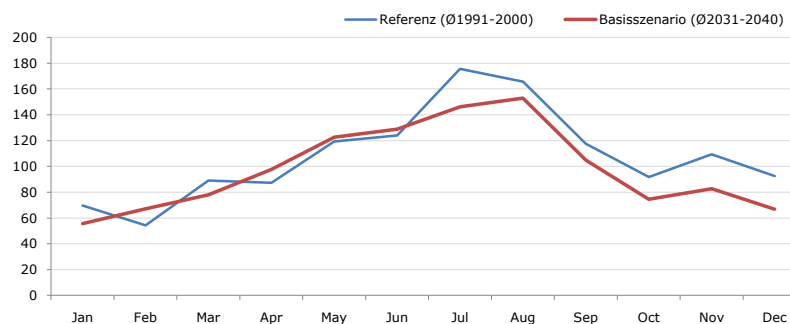
Maximum Temperatur [°C]	Jan	Feb	Mar	Apr	May	Jun	Jul	Aug	Sep	Oct	Nov	Dec	Jahr
Referenz (Ø1991-2000)	+ 16,0	+ 18,5	+ 23,5	+ 25,9	+ 29,9	+ 33,3	+ 34,0	+ 34,0	+ 30,2	+ 27,1	+ 20,1	+ 19,0	+ 26,0
Basisszenario (Ø2031-2040)	+ 19,2	+ 20,9	+ 24,1	+ 27,1	+ 32,1	+ 35,1	+ 37,5	+ 36,1	+ 30,1	+ 29,1	+ 25,3	+ 20,6	+ 28,1

Minimum Temperatur [°C]



Minimum Temperatur [°C]	Jan	Feb	Mar	Apr	May	Jun	Jul	Aug	Sep	Oct	Nov	Dec	Jahr
Referenz (Ø1991-2000)	- 18,0	- 18,1	- 14,1	- 6,8	- 1,7	+ 2,6	+ 5,8	+ 5,3	+ 1,5	- 5,7	- 12,7	- 15,5	- 6,4
Basisszenario (Ø2031-2040)	- 21,4	- 16,8	- 13,6	- 3,3	+ 2,4	+ 4,0	+ 7,7	+ 7,4	+ 3,4	- 3,1	- 10,8	- 15,2	- 4,9

Niederschlag [mm]



Niederschlag [mm]	Jan	Feb	Mar	Apr	May	Jun	Jul	Aug	Sep	Oct	Nov	Dec	Jahr
Referenz (Ø1991-2000)	69,7	54,4	89,1	87,3	119,2	123,9	175,6	165,6	117,6	91,8	109,4	92,4	1296,0
Basisszenario (Ø2031-2040)	55,7	67,1	78,0	97,5	122,7	128,8	146,1	153,0	104,8	74,5	82,6	66,7	1177,5

Q: Franziska Strauss, Herbert Formayer, Veronika Asamer, Erwin Schmid, 2010; Climate change data for Austria and the period 2008-2040 with one day and km2 resolution.

Ergebnisdarstellung: Dietmar Weinberger und Franz Sinabell, WIFO, www.wifo.ac.at.

Hinweise: Hervorgegangen aus dem Projekt "Werkzeuge für Modelle einer nachhaltigen Wirtschaft", im Rahmen der Programme proVISION und PFEIL10, finanziert vom Bundesministerium für Land- und Forstwirtschaft, Umwelt und Wasserwirtschaft.

Nähere Informationen: www.landnutzung.at

Referenz (Ø1991-2000): Klimabedingungen in der Periode 1991 bis 2000

Basisszenario (Ø2031-2040): Mittlerer Temperaturanstieg und gleichbleibende Niederschlagsverteilung