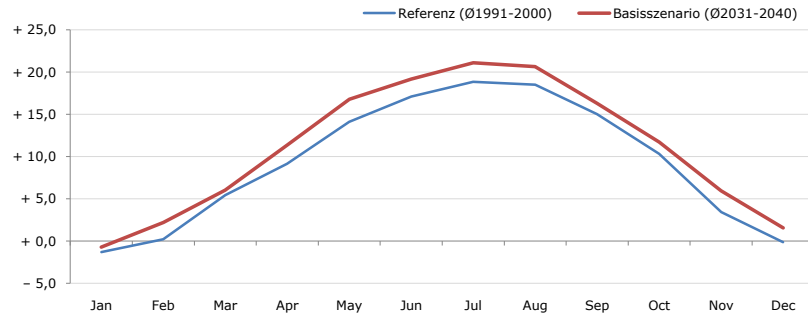
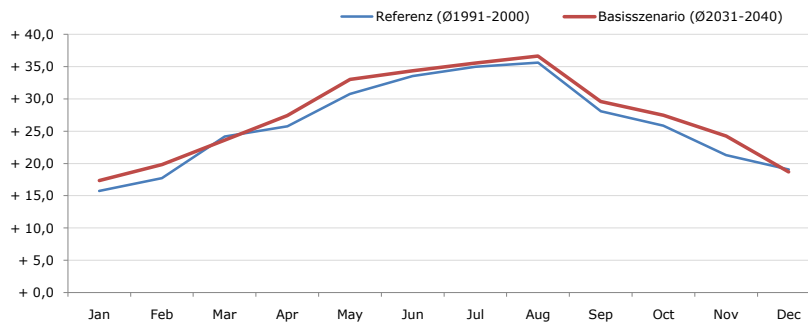


Durchschnittstemperatur [°C]



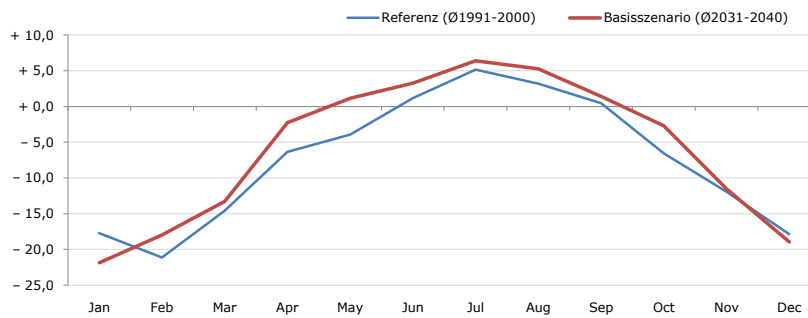
Average temperature [°C]	Jan	Feb	Mar	Apr	May	Jun	Jul	Aug	Sep	Oct	Nov	Dec	Jahr
Referenz (Ø1991-2000)	- 1,3	+ 0,2	+ 5,4	+ 9,2	+ 14,1	+ 17,1	+ 18,9	+ 18,5	+ 15,0	+ 10,3	+ 3,4	- 0,1	+ 9,3
Basisszenario (Ø2031-2040)	- 0,7	+ 2,2	+ 6,1	+ 11,4	+ 16,8	+ 19,2	+ 21,1	+ 20,7	+ 16,3	+ 11,7	+ 5,9	+ 1,6	+ 11,1

Maximum Temperatur [°C]



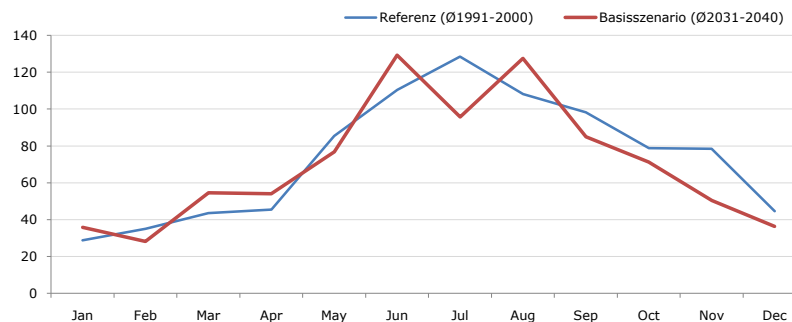
Maximum Temperatur [°C]	Jan	Feb	Mar	Apr	May	Jun	Jul	Aug	Sep	Oct	Nov	Dec	Jahr
Referenz (Ø1991-2000)	+ 15,8	+ 17,7	+ 24,2	+ 25,8	+ 30,8	+ 33,5	+ 35,0	+ 35,6	+ 28,1	+ 25,9	+ 21,3	+ 19,1	+ 26,1
Basisszenario (Ø2031-2040)	+ 17,4	+ 19,9	+ 23,6	+ 27,4	+ 33,0	+ 34,4	+ 35,6	+ 36,6	+ 29,6	+ 27,5	+ 24,2	+ 18,7	+ 27,4

Minimum Temperatur [°C]



Minimum Temperatur [°C]	Jan	Feb	Mar	Apr	May	Jun	Jul	Aug	Sep	Oct	Nov	Dec	Jahr
Referenz (Ø1991-2000)	- 17,7	- 21,1	- 14,6	- 6,4	- 4,0	+ 1,2	+ 5,2	+ 3,2	+ 0,4	- 6,6	- 11,9	- 17,9	- 7,4
Basisszenario (Ø2031-2040)	- 21,9	- 18,0	- 13,3	- 2,3	+ 1,2	+ 3,3	+ 6,4	+ 5,3	+ 1,4	- 2,7	- 11,5	- 19,0	- 5,9

Niederschlag [mm]



Niederschlag [mm]	Jan	Feb	Mar	Apr	May	Jun	Jul	Aug	Sep	Oct	Nov	Dec	Jahr
Referenz (Ø1991-2000)	28,7	35,1	43,6	45,4	85,3	110,4	128,5	108,2	98,3	78,8	78,4	44,6	885,4
Basisszenario (Ø2031-2040)	35,8	28,1	54,6	54,1	76,8	129,3	95,7	127,5	85,0	71,2	50,3	36,4	844,8

Q: Franziska Strauss, Herbert Formayer, Veronika Asamer, Erwin Schmid, 2010; Climate change data for Austria and the period 2008-2040 with one day and km2 resolution.

Ergebnisdarstellung: Dietmar Weinberger und Franz Sinabell, WIFO, www.wifo.ac.at.

Hinweise: Hervorgegangen aus dem Projekt "Werkzeuge für Modelle einer nachhaltigen Wirtschaft", im Rahmen der Programme proVISION und PFEIL10, finanziert vom Bundesministerium für Land- und Forstwirtschaft, Umwelt und Wasserwirtschaft.

Nähere Informationen: www.landnutzung.at

Referenz (Ø1991-2000): Klimabedingungen in der Periode 1991 bis 2000

Basisszenario (Ø2031-2040): Mittlerer Temperaturanstieg und gleichbleibende Niederschlagsverteilung