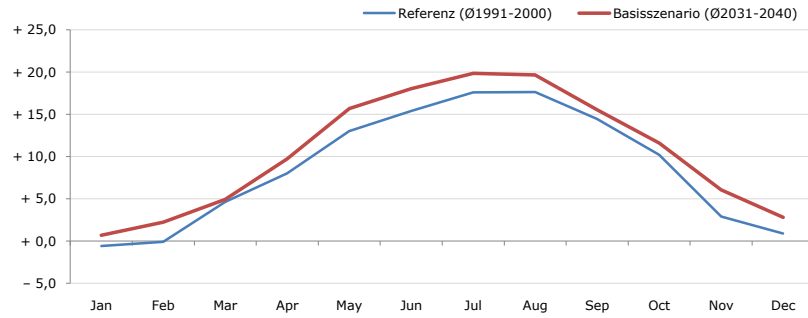


Gemeindename:
 Gemeindegennzahl
 Bezirk
 Bundesland
 Anzahl der Klimacluster

Geboltskirchen
 40807
 Grieskirchen
 Oberösterreich
 3

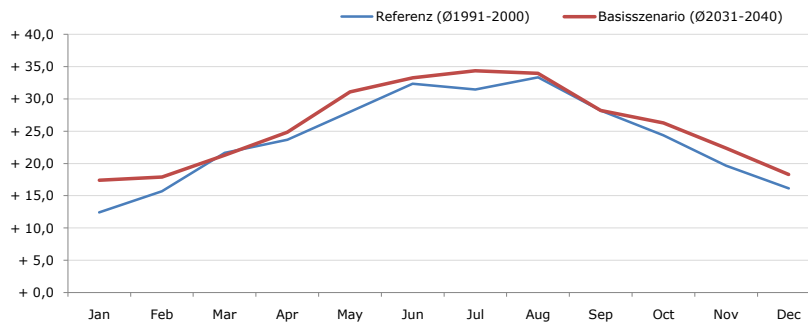


Durchschnittstemperatur [°C]



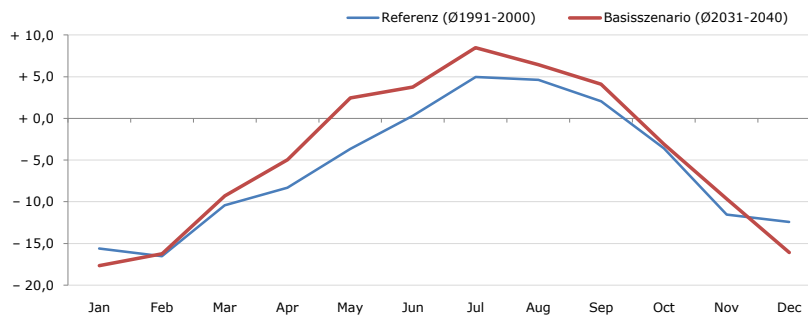
Average temperature [°C]	Jan	Feb	Mar	Apr	May	Jun	Jul	Aug	Sep	Oct	Nov	Dec	Jahr
Referenz (Ø1991-2000)	- 0,6	- 0,1	+ 4,7	+ 8,0	+ 13,0	+ 15,4	+ 17,6	+ 17,7	+ 14,5	+ 10,2	+ 2,9	+ 0,9	+ 8,7
Basisszenario (Ø2031-2040)	+ 0,7	+ 2,3	+ 4,9	+ 9,7	+ 15,7	+ 18,0	+ 19,9	+ 19,7	+ 15,5	+ 11,6	+ 6,1	+ 2,8	+ 10,6

Maximum Temperatur [°C]



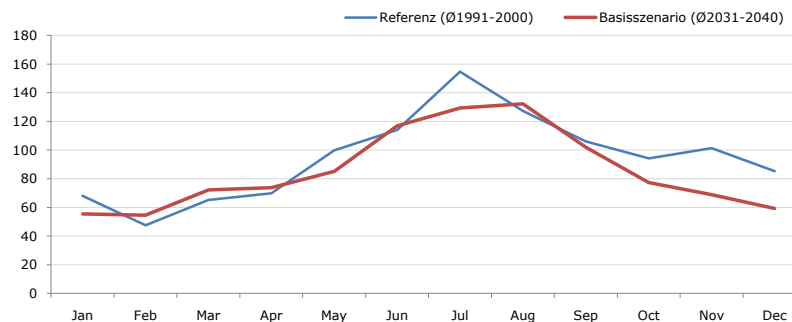
Maximum Temperatur [°C]	Jan	Feb	Mar	Apr	May	Jun	Jul	Aug	Sep	Oct	Nov	Dec	Jahr
Referenz (Ø1991-2000)	+ 12,4	+ 15,7	+ 21,7	+ 23,7	+ 28,0	+ 32,4	+ 31,4	+ 33,4	+ 28,2	+ 24,4	+ 19,7	+ 16,2	+ 24,0
Basisszenario (Ø2031-2040)	+ 17,4	+ 17,9	+ 21,3	+ 24,8	+ 31,1	+ 33,3	+ 34,3	+ 34,0	+ 28,2	+ 26,3	+ 22,3	+ 18,3	+ 25,8

Minimum Temperatur [°C]



Minimum Temperatur [°C]	Jan	Feb	Mar	Apr	May	Jun	Jul	Aug	Sep	Oct	Nov	Dec	Jahr
Referenz (Ø1991-2000)	- 15,6	- 16,5	- 10,4	- 8,3	- 3,7	+ 0,3	+ 5,0	+ 4,6	+ 2,1	- 3,6	- 11,5	- 12,4	- 5,8
Basisszenario (Ø2031-2040)	- 17,7	- 16,3	- 9,3	- 5,0	+ 2,5	+ 3,8	+ 8,5	+ 6,5	+ 4,1	- 3,1	- 9,7	- 16,1	- 4,2

Niederschlag [mm]



Niederschlag [mm]	Jan	Feb	Mar	Apr	May	Jun	Jul	Aug	Sep	Oct	Nov	Dec	Jahr
Referenz (Ø1991-2000)	68,0	47,6	65,1	69,9	99,7	114,0	154,8	127,2	106,0	94,2	101,3	85,2	1132,9
Basisszenario (Ø2031-2040)	55,4	54,7	72,2	73,7	85,1	116,9	129,3	132,3	102,0	77,3	68,8	59,3	1027,0

Q: Franziska Strauss, Herbert Formayer, Veronika Asamer, Erwin Schmid, 2010; Climate change data for Austria and the period 2008-2040 with one day and km2 resolution.

Ergebnisdarstellung: Dietmar Weinberger und Franz Sinabell, WIFO, www.wifo.ac.at.

Hinweise: Hervorgegangen aus dem Projekt "Werkzeuge für Modelle einer nachhaltigen Wirtschaft", im Rahmen der Programme proVISION und PFEIL10, finanziert vom Bundesministerium für Land- und Forstwirtschaft, Umwelt und Wasserwirtschaft.

Nähere Informationen: www.landnutzung.at

Referenz (Ø1991-2000): Klimabedingungen in der Periode 1991 bis 2000

Basisszenario (Ø2031-2040): Mittlerer Temperaturanstieg und gleichbleibende Niederschlagsverteilung