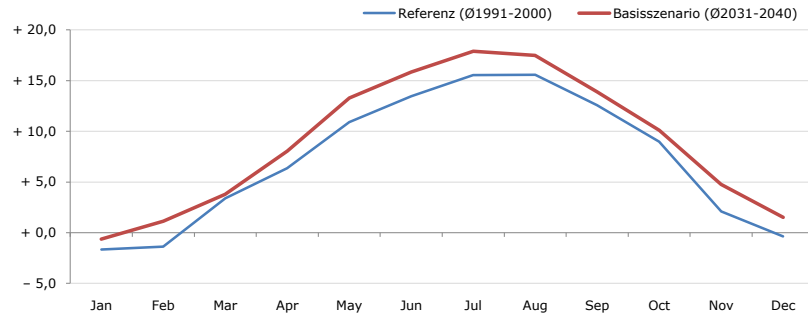


Gemeindename:
40703
Bezirk
Bundesland
Anzahl der Klimacluster

Bad Ischl
40703
Gmunden
Oberösterreich
5

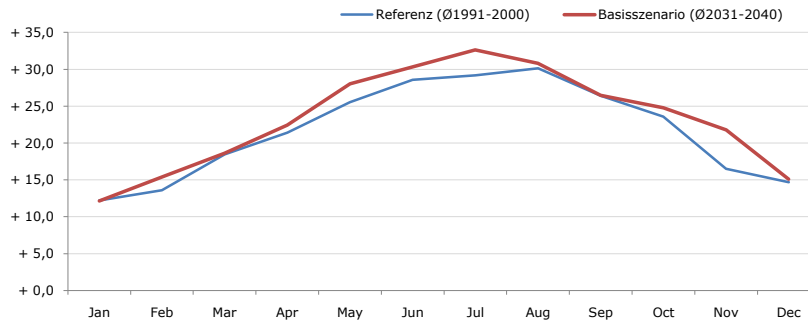


Durchschnittstemperatur [°C]



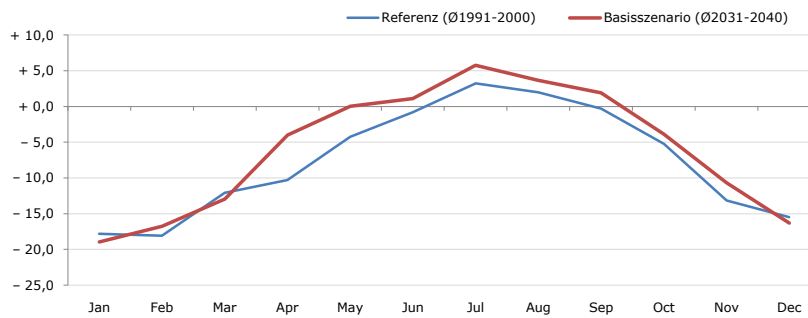
Average temperature [°C]	Jan	Feb	Mar	Apr	May	Jun	Jul	Aug	Sep	Oct	Nov	Dec	Jahr
Referenz (Ø1991-2000)	- 1,7	- 1,4	+ 3,4	+ 6,4	+ 10,9	+ 13,5	+ 15,5	+ 15,6	+ 12,6	+ 9,0	+ 2,1	- 0,4	+ 7,2
Basisszenario (Ø2031-2040)	- 0,6	+ 1,1	+ 3,8	+ 8,0	+ 13,3	+ 15,8	+ 17,9	+ 17,5	+ 13,9	+ 10,1	+ 4,8	+ 1,5	+ 9,0

Maximum Temperatur [°C]



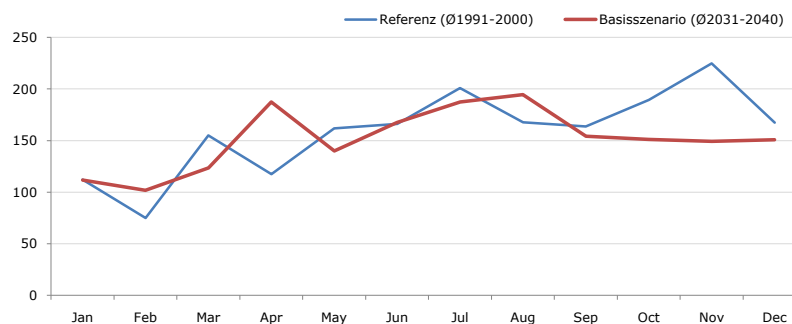
Maximum Temperatur [°C]	Jan	Feb	Mar	Apr	May	Jun	Jul	Aug	Sep	Oct	Nov	Dec	Jahr
Referenz (Ø1991-2000)	+ 12,2	+ 13,6	+ 18,5	+ 21,4	+ 25,5	+ 28,6	+ 29,2	+ 30,2	+ 26,4	+ 23,6	+ 16,5	+ 14,7	+ 21,7
Basisszenario (Ø2031-2040)	+ 12,1	+ 15,4	+ 18,6	+ 22,4	+ 28,0	+ 30,3	+ 32,6	+ 30,8	+ 26,5	+ 24,8	+ 21,8	+ 15,1	+ 23,2

Minimum Temperatur [°C]



Minimum Temperatur [°C]	Jan	Feb	Mar	Apr	May	Jun	Jul	Aug	Sep	Oct	Nov	Dec	Jahr
Referenz (Ø1991-2000)	- 17,8	- 18,1	- 12,1	- 10,3	- 4,2	- 0,8	+ 3,2	+ 2,0	- 0,3	- 5,2	- 13,2	- 15,5	- 7,6
Basisszenario (Ø2031-2040)	- 19,0	- 16,8	- 13,0	- 4,0	+ 0,0	+ 1,1	+ 5,8	+ 3,7	+ 1,9	- 3,9	- 10,7	- 16,3	- 5,9

Niederschlag [mm]



Niederschlag [mm]	Jan	Feb	Mar	Apr	May	Jun	Jul	Aug	Sep	Oct	Nov	Dec	Jahr
Referenz (Ø1991-2000)	112,1	75,0	155,0	117,6	161,7	166,0	200,9	167,8	163,8	189,4	224,9	167,5	1901,7
Basisszenario (Ø2031-2040)	111,7	101,8	123,6	187,3	139,8	167,5	187,4	194,4	154,2	151,0	149,4	150,7	1818,9

Q: Franziska Strauss, Herbert Formayer, Veronika Asamer, Erwin Schmid, 2010; Climate change data for Austria and the period 2008-2040 with one day and km2 resolution.

Ergebnisdarstellung: Dietmar Weinberger und Franz Sinabell, WIFO, www.wifo.ac.at.

Hinweise: Hervorgegangen aus dem Projekt "Werkzeuge für Modelle einer nachhaltigen Wirtschaft", im Rahmen der Programme proVISION und PFEIL10, finanziert vom Bundesministerium für Land- und Forstwirtschaft, Umwelt und Wasserwirtschaft.

Nähere Informationen: www.landnutzung.at

Referenz (Ø1991-2000): Klimabedingungen in der Periode 1991 bis 2000

Basisszenario (Ø2031-2040): Mittlerer Temperaturanstieg und gleichbleibende Niederschlagsverteilung