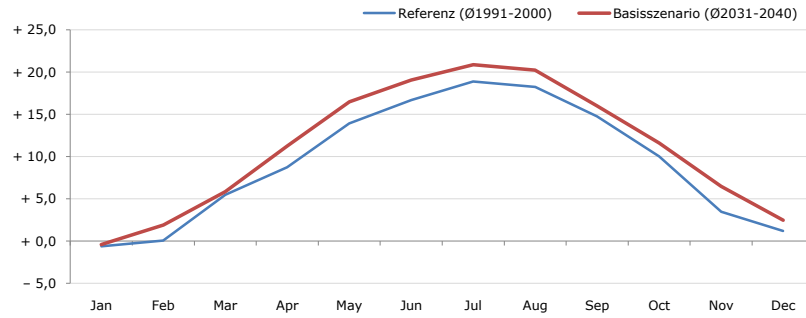


Gemeindenname:
 Gemeindegennzahl
 Bezirk
 Bundesland
 Anzahl der Klimacluster

Wartberg ob der Aist
 40624
 Freistadt
 Oberösterreich
 2

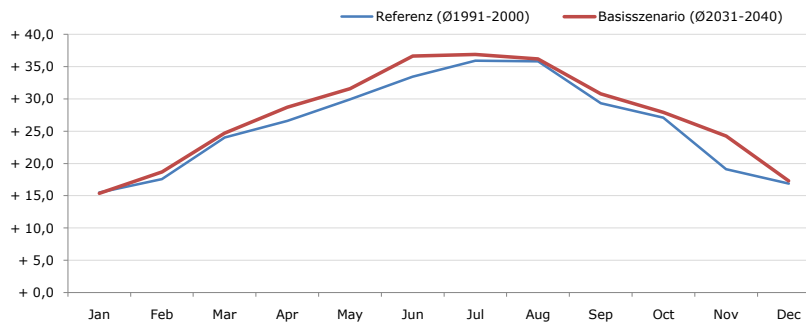


Durchschnittstemperatur [°C]



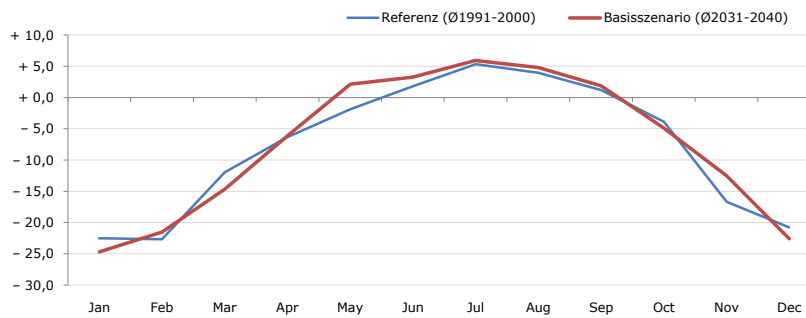
Average temperature [°C]	Jan	Feb	Mar	Apr	May	Jun	Jul	Aug	Sep	Oct	Nov	Dec	Jahr
Referenz (Ø1991-2000)	- 0,6	+ 0,1	+ 5,5	+ 8,7	+ 13,9	+ 16,7	+ 18,9	+ 18,3	+ 14,8	+ 10,0	+ 3,5	+ 1,2	+ 9,3
Basisszenario (Ø2031-2040)	- 0,4	+ 1,9	+ 5,8	+ 11,3	+ 16,5	+ 19,1	+ 20,9	+ 20,2	+ 16,0	+ 11,6	+ 6,5	+ 2,5	+ 11,0

Maximum Temperatur [°C]



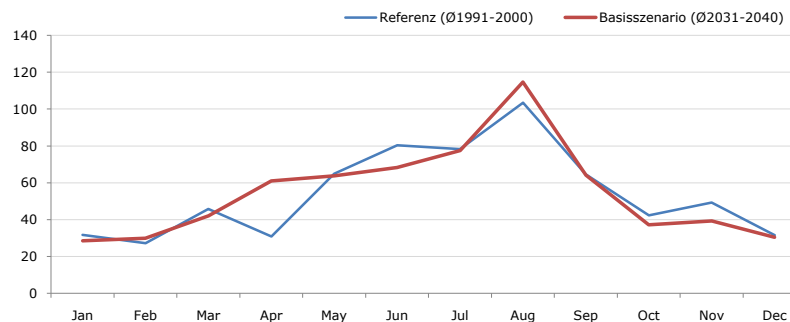
Maximum Temperatur [°C]	Jan	Feb	Mar	Apr	May	Jun	Jul	Aug	Sep	Oct	Nov	Dec	Jahr
Referenz (Ø1991-2000)	+ 15,5	+ 17,6	+ 24,0	+ 26,6	+ 29,9	+ 33,4	+ 35,9	+ 35,8	+ 29,3	+ 27,1	+ 19,1	+ 16,9	+ 26,0
Basisszenario (Ø2031-2040)	+ 15,3	+ 18,7	+ 24,7	+ 28,7	+ 31,6	+ 36,7	+ 36,9	+ 36,2	+ 30,8	+ 27,9	+ 24,2	+ 17,3	+ 27,5

Minimum Temperatur [°C]



Minimum Temperatur [°C]	Jan	Feb	Mar	Apr	May	Jun	Jul	Aug	Sep	Oct	Nov	Dec	Jahr
Referenz (Ø1991-2000)	- 22,5	- 22,7	- 12,0	- 6,3	- 1,9	+ 1,8	+ 5,4	+ 4,0	+ 1,2	- 3,9	- 16,7	- 20,8	- 7,8
Basisszenario (Ø2031-2040)	- 24,7	- 21,5	- 14,6	- 6,1	+ 2,1	+ 3,2	+ 5,9	+ 4,8	+ 1,9	- 4,9	- 12,5	- 22,6	- 7,3

Niederschlag [mm]



Niederschlag [mm]	Jan	Feb	Mar	Apr	May	Jun	Jul	Aug	Sep	Oct	Nov	Dec	Jahr
Referenz (Ø1991-2000)	31,8	27,3	45,8	30,9	65,0	80,4	78,3	103,4	64,5	42,4	49,4	31,6	650,9
Basisszenario (Ø2031-2040)	28,6	30,0	42,1	60,9	63,8	68,3	77,4	114,7	64,1	37,3	39,3	30,4	656,8

Q: Franziska Strauss, Herbert Formayer, Veronika Asamer, Erwin Schmid, 2010; Climate change data for Austria and the period 2008-2040 with one day and km2 resolution.

Ergebnisdarstellung: Dietmar Weinberger und Franz Sinabell, WIFO, www.wifo.ac.at.

Hinweise: Hervorgegangen aus dem Projekt "Werkzeuge für Modelle einer nachhaltigen Wirtschaft", im Rahmen der Programme proVISION und PFEIL10, finanziert vom Bundesministerium für Land- und Forstwirtschaft, Umwelt und Wasserwirtschaft.

Nähere Informationen: www.landnutzung.at

Referenz (Ø1991-2000): Klimabedingungen in der Periode 1991 bis 2000

Basisszenario (Ø2031-2040): Mittlerer Temperaturanstieg und gleichbleibende Niederschlagsverteilung