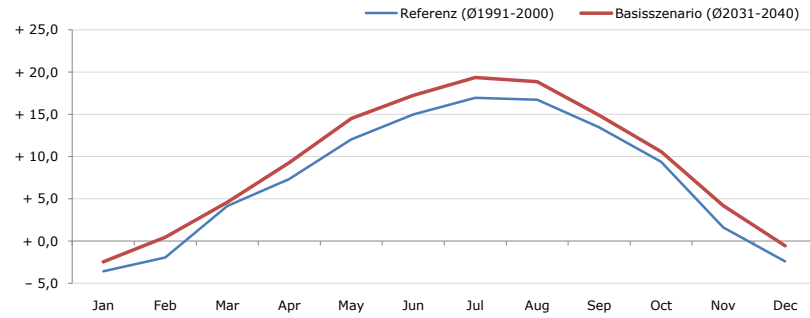


Gemeindename:
 Gemeindegennzahl
 Bezirk
 Bundesland
 Anzahl der Klimacluster

Waldburg
 40623
 Freistadt
 Oberösterreich
 4

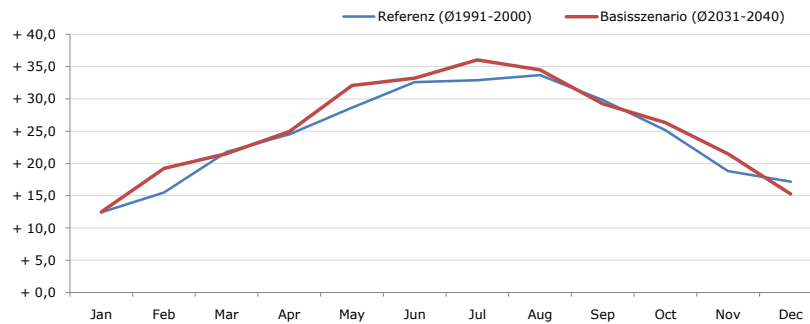


Durchschnittstemperatur [°C]



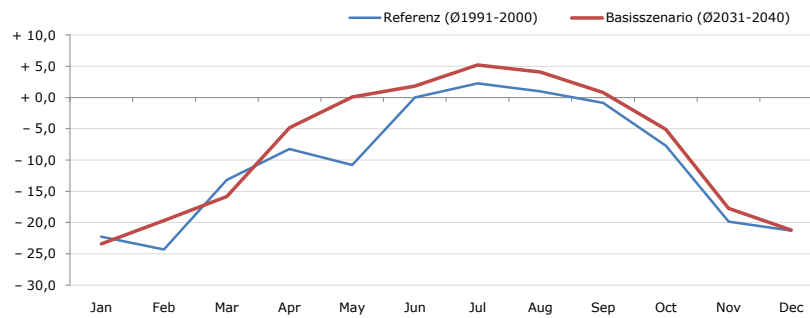
Average temperature [°C]	Jan	Feb	Mar	Apr	May	Jun	Jul	Aug	Sep	Oct	Nov	Dec	Jahr
Referenz (Ø1991-2000)	- 3,6	- 1,9	+ 4,2	+ 7,3	+ 12,0	+ 15,0	+ 17,0	+ 16,7	+ 13,5	+ 9,4	+ 1,6	- 2,4	+ 7,5
Basisszenario (Ø2031-2040)	- 2,4	+ 0,5	+ 4,6	+ 9,3	+ 14,5	+ 17,2	+ 19,4	+ 18,9	+ 14,9	+ 10,6	+ 4,2	- 0,6	+ 9,3

Maximum Temperatur [°C]



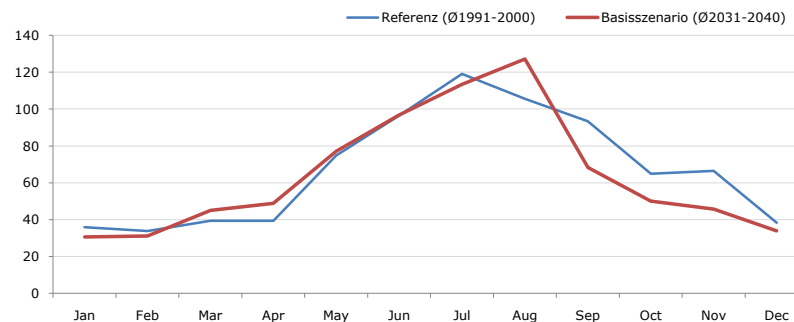
Maximum Temperatur [°C]	Jan	Feb	Mar	Apr	May	Jun	Jul	Aug	Sep	Oct	Nov	Dec	Jahr
Referenz (Ø1991-2000)	+ 12,4	+ 15,5	+ 21,8	+ 24,5	+ 28,6	+ 32,6	+ 32,9	+ 33,7	+ 29,8	+ 25,1	+ 18,8	+ 17,2	+ 24,5
Basisszenario (Ø2031-2040)	+ 12,5	+ 19,2	+ 21,5	+ 24,9	+ 32,1	+ 33,2	+ 36,0	+ 34,5	+ 29,3	+ 26,3	+ 21,5	+ 15,3	+ 25,6

Minimum Temperatur [°C]



Minimum Temperatur [°C]	Jan	Feb	Mar	Apr	May	Jun	Jul	Aug	Sep	Oct	Nov	Dec	Jahr
Referenz (Ø1991-2000)	- 22,2	- 24,3	- 13,2	- 8,2	- 10,8	- 0,0	+ 2,3	+ 1,0	- 0,9	- 7,7	- 19,8	- 21,3	- 10,4
Basisszenario (Ø2031-2040)	- 23,4	- 19,7	- 15,8	- 4,8	+ 0,1	+ 1,8	+ 5,2	+ 4,1	+ 0,8	- 5,1	- 17,7	- 21,2	- 7,9

Niederschlag [mm]



Niederschlag [mm]	Jan	Feb	Mar	Apr	May	Jun	Jul	Aug	Sep	Oct	Nov	Dec	Jahr
Referenz (Ø1991-2000)	35,9	33,9	39,4	39,5	74,7	96,6	119,1	105,6	93,5	64,9	66,5	38,4	808,0
Basisszenario (Ø2031-2040)	30,6	31,2	45,1	48,8	77,2	96,8	113,4	127,1	68,3	50,1	45,8	34,0	768,4

Q: Franziska Strauss, Herbert Formayer, Veronika Asamer, Erwin Schmid, 2010; Climate change data for Austria and the period 2008-2040 with one day and km2 resolution.

Ergebnisdarstellung: Dietmar Weinberger und Franz Sinabell, WIFO, www.wifo.ac.at.

Hinweise: Hervorgegangen aus dem Projekt "Werkzeuge für Modelle einer nachhaltigen Wirtschaft", im Rahmen der Programme proVISION und PFEIL10, finanziert vom Bundesministerium für Land- und Forstwirtschaft, Umwelt und Wasserwirtschaft.

Nähere Informationen: www.landnutzung.at

Referenz (Ø1991-2000): Klimabedingungen in der Periode 1991 bis 2000

Basisszenario (Ø2031-2040): Mittlerer Temperaturanstieg und gleichbleibende Niederschlagsverteilung