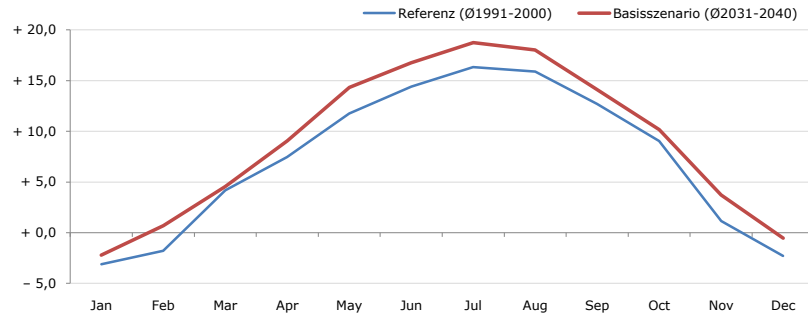
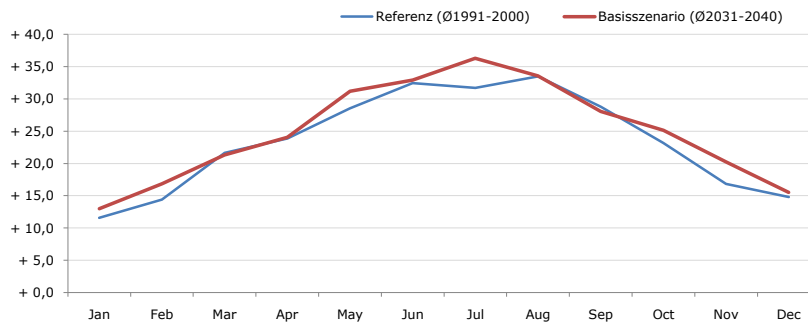


**Durchschnittstemperatur [°C]**



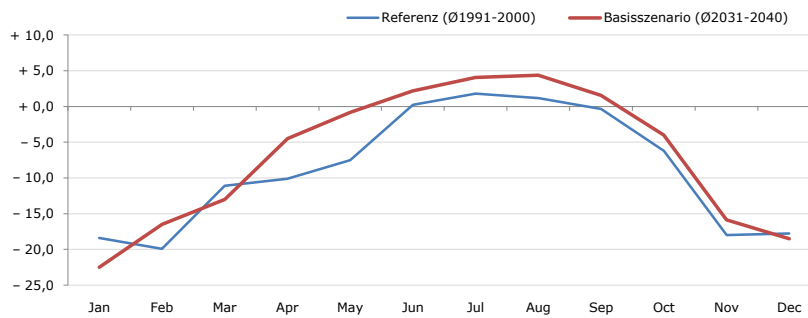
Average temperature [°C]	Jan	Feb	Mar	Apr	May	Jun	Jul	Aug	Sep	Oct	Nov	Dec	Jahr
Referenz (Ø1991-2000)	- 3,1	- 1,8	+ 4,2	+ 7,5	+ 11,8	+ 14,4	+ 16,3	+ 15,9	+ 12,7	+ 9,0	+ 1,1	- 2,3	<b>+ 7,2</b>
Basisszenario (Ø2031-2040)	- 2,2	+ 0,7	+ 4,6	+ 9,1	+ 14,3	+ 16,8	+ 18,7	+ 18,0	+ 14,1	+ 10,1	+ 3,7	- 0,5	<b>+ 9,0</b>

**Maximum Temperatur [°C]**



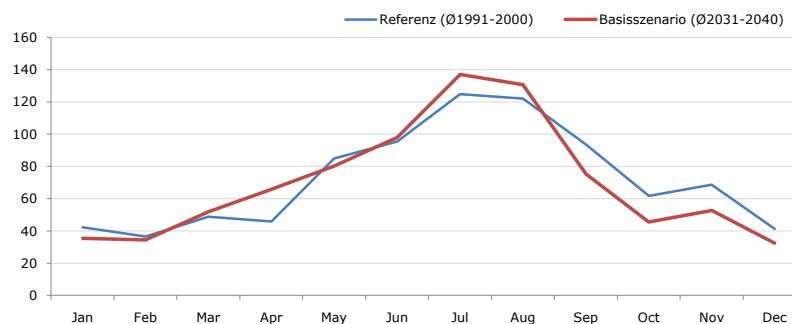
Maximum Temperatur [°C]	Jan	Feb	Mar	Apr	May	Jun	Jul	Aug	Sep	Oct	Nov	Dec	Jahr
Referenz (Ø1991-2000)	+ 11,6	+ 14,4	+ 21,6	+ 23,9	+ 28,5	+ 32,5	+ 31,7	+ 33,5	+ 28,8	+ 23,2	+ 16,8	+ 14,8	<b>+ 23,5</b>
Basisszenario (Ø2031-2040)	+ 13,0	+ 16,9	+ 21,3	+ 24,0	+ 31,2	+ 32,9	+ 36,3	+ 33,6	+ 28,1	+ 25,1	+ 20,2	+ 15,5	<b>+ 24,9</b>

**Minimum Temperatur [°C]**



Minimum Temperatur [°C]	Jan	Feb	Mar	Apr	May	Jun	Jul	Aug	Sep	Oct	Nov	Dec	Jahr
Referenz (Ø1991-2000)	- 18,4	- 19,9	- 11,1	- 10,1	- 7,5	+ 0,2	+ 1,8	+ 1,2	- 0,4	- 6,2	- 18,0	- 17,8	<b>- 8,8</b>
Basisszenario (Ø2031-2040)	- 22,5	- 16,5	- 13,0	- 4,5	- 0,8	+ 2,2	+ 4,1	+ 4,4	+ 1,6	- 4,0	- 15,9	- 18,5	<b>- 6,9</b>

**Niederschlag [mm]**



Niederschlag [mm]	Jan	Feb	Mar	Apr	May	Jun	Jul	Aug	Sep	Oct	Nov	Dec	Jahr
Referenz (Ø1991-2000)	42,3	36,5	48,9	45,9	84,8	95,4	124,8	122,0	93,6	61,6	68,5	41,3	<b>865,6</b>
Basisszenario (Ø2031-2040)	35,5	34,4	51,9	65,8	80,3	97,9	137,1	130,6	75,2	45,6	52,7	32,4	<b>839,3</b>

Q: Franziska Strauss, Herbert Formayer, Veronika Asamer, Erwin Schmid, 2010; Climate change data for Austria and the period 2008-2040 with one day and km2 resolution.

Ergebnisdarstellung: Dietmar Weinberger und Franz Sinabell, WIFO, www.wifo.ac.at.

Hinweise: Hervorgegangen aus dem Projekt "Werkzeuge für Modelle einer nachhaltigen Wirtschaft", im Rahmen der Programme proVISION und PFEIL10, finanziert vom Bundesministerium für Land- und Forstwirtschaft, Umwelt und Wasserwirtschaft.

Nähere Informationen: www.landnutzung.at

Referenz (Ø1991-2000): Klimabedingungen in der Periode 1991 bis 2000

Basisszenario (Ø2031-2040): Mittlerer Temperaturanstieg und gleichbleibende Niederschlagsverteilung