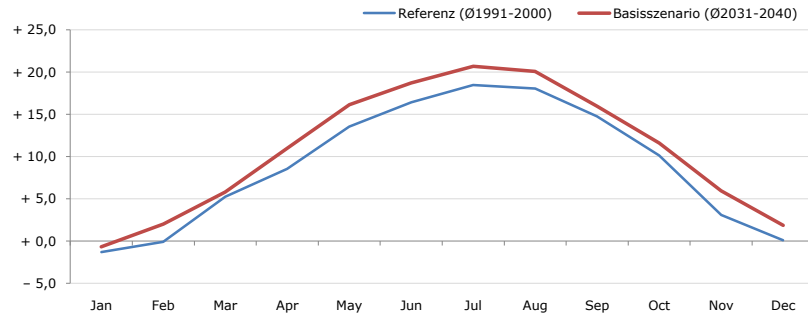


Gemeindename:
 Gemeindegennzahl
 Bezirk
 Bundesland
 Anzahl der Klimacluster

Pregarten
 40614
 Freistadt
 Oberösterreich
 3

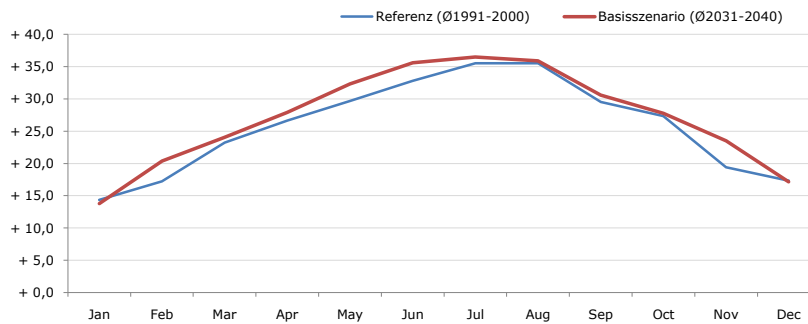


Durchschnittstemperatur [°C]



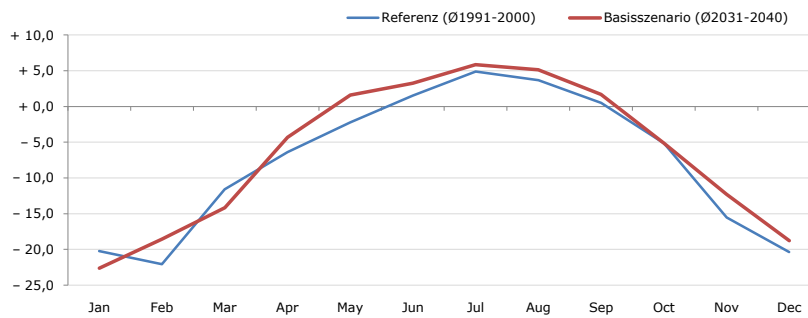
Average temperature [°C]	Jan	Feb	Mar	Apr	May	Jun	Jul	Aug	Sep	Oct	Nov	Dec	Jahr
Referenz (Ø1991-2000)	- 1,3	- 0,1	+ 5,3	+ 8,6	+ 13,6	+ 16,4	+ 18,5	+ 18,0	+ 14,8	+ 10,2	+ 3,1	+ 0,1	+ 9,0
Basisszenario (Ø2031-2040)	- 0,7	+ 2,0	+ 5,8	+ 11,0	+ 16,2	+ 18,7	+ 20,7	+ 20,1	+ 16,0	+ 11,6	+ 6,0	+ 1,9	+ 10,8

Maximum Temperatur [°C]



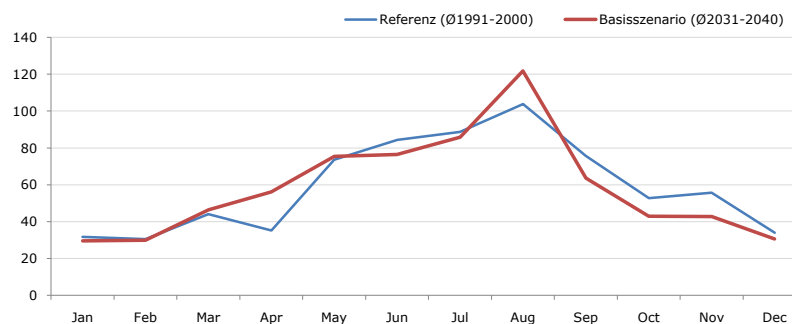
Maximum Temperatur [°C]	Jan	Feb	Mar	Apr	May	Jun	Jul	Aug	Sep	Oct	Nov	Dec	Jahr
Referenz (Ø1991-2000)	+ 14,4	+ 17,2	+ 23,2	+ 26,7	+ 29,7	+ 32,8	+ 35,5	+ 35,5	+ 29,5	+ 27,4	+ 19,4	+ 17,3	+ 25,8
Basisszenario (Ø2031-2040)	+ 13,8	+ 20,4	+ 24,1	+ 27,9	+ 32,3	+ 35,6	+ 36,5	+ 35,9	+ 30,6	+ 27,8	+ 23,5	+ 17,2	+ 27,2

Minimum Temperatur [°C]



Minimum Temperatur [°C]	Jan	Feb	Mar	Apr	May	Jun	Jul	Aug	Sep	Oct	Nov	Dec	Jahr
Referenz (Ø1991-2000)	- 20,2	- 22,1	- 11,6	- 6,4	- 2,2	+ 1,5	+ 4,9	+ 3,7	+ 0,5	- 5,1	- 15,5	- 20,4	- 7,7
Basisszenario (Ø2031-2040)	- 22,6	- 18,6	- 14,2	- 4,3	+ 1,6	+ 3,3	+ 5,9	+ 5,1	+ 1,7	- 5,1	- 12,3	- 18,8	- 6,5

Niederschlag [mm]



Niederschlag [mm]	Jan	Feb	Mar	Apr	May	Jun	Jul	Aug	Sep	Oct	Nov	Dec	Jahr
Referenz (Ø1991-2000)	31,7	30,6	44,0	35,2	73,7	84,4	88,7	103,7	75,7	52,8	55,7	33,9	710,0
Basisszenario (Ø2031-2040)	29,6	30,0	46,4	56,2	75,5	76,6	85,9	121,7	63,6	42,9	42,8	30,6	701,7

Q: Franziska Strauss, Herbert Formayer, Veronika Asamer, Erwin Schmid, 2010; Climate change data for Austria and the period 2008-2040 with one day and km2 resolution.

Ergebnisdarstellung: Dietmar Weinberger und Franz Sinabell, WIFO, www.wifo.ac.at.

Hinweise: Hervorgegangen aus dem Projekt "Werkzeuge für Modelle einer nachhaltigen Wirtschaft", im Rahmen der Programme proVISION und PFEIL10, finanziert vom Bundesministerium für Land- und Forstwirtschaft, Umwelt und Wasserwirtschaft.

Nähere Informationen: www.landnutzung.at

Referenz (Ø1991-2000): Klimabedingungen in der Periode 1991 bis 2000

Basisszenario (Ø2031-2040): Mittlerer Temperaturanstieg und gleichbleibende Niederschlagsverteilung