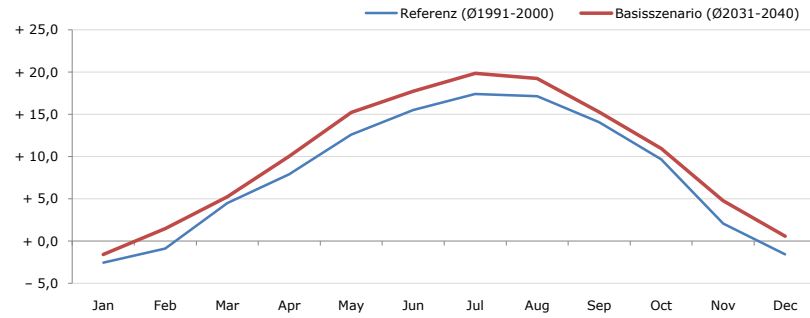
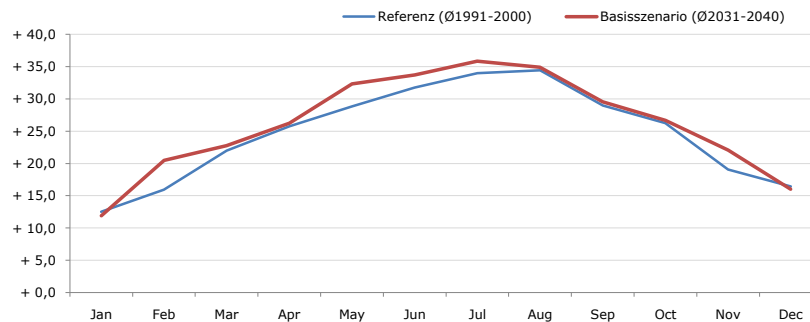


Durchschnittstemperatur [°C]



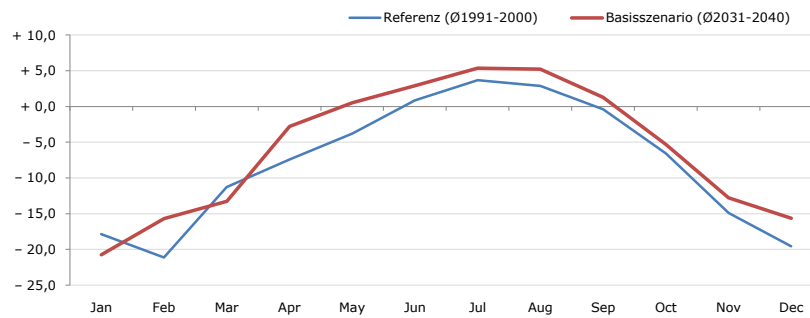
Average temperature [°C]	Jan	Feb	Mar	Apr	May	Jun	Jul	Aug	Sep	Oct	Nov	Dec	Jahr
Referenz (Ø1991-2000)	- 2,6	- 0,9	+ 4,5	+ 7,9	+ 12,6	+ 15,5	+ 17,4	+ 17,2	+ 14,1	+ 9,7	+ 2,1	- 1,6	+ 8,1
Basisszenario (Ø2031-2040)	- 1,6	+ 1,5	+ 5,2	+ 10,1	+ 15,2	+ 17,8	+ 19,9	+ 19,3	+ 15,3	+ 11,0	+ 4,8	+ 0,6	+ 10,0

Maximum Temperatur [°C]



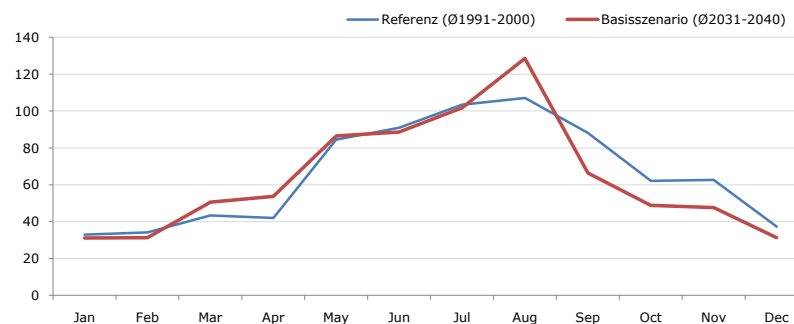
Maximum Temperatur [°C]	Jan	Feb	Mar	Apr	May	Jun	Jul	Aug	Sep	Oct	Nov	Dec	Jahr
Referenz (Ø1991-2000)	+ 12,5	+ 15,9	+ 22,0	+ 25,8	+ 28,9	+ 31,7	+ 34,0	+ 34,5	+ 29,0	+ 26,2	+ 19,1	+ 16,4	+ 24,7
Basisszenario (Ø2031-2040)	+ 11,9	+ 20,5	+ 22,8	+ 26,2	+ 32,3	+ 33,7	+ 35,9	+ 34,9	+ 29,6	+ 26,7	+ 22,0	+ 16,0	+ 26,1

Minimum Temperatur [°C]



Minimum Temperatur [°C]	Jan	Feb	Mar	Apr	May	Jun	Jul	Aug	Sep	Oct	Nov	Dec	Jahr
Referenz (Ø1991-2000)	- 17,9	- 21,1	- 11,3	- 7,4	- 3,8	+ 0,9	+ 3,7	+ 2,9	- 0,4	- 6,6	- 14,9	- 19,6	- 7,9
Basisszenario (Ø2031-2040)	- 20,8	- 15,7	- 13,3	- 2,8	+ 0,5	+ 2,9	+ 5,4	+ 5,2	+ 1,3	- 5,3	- 12,8	- 15,7	- 5,9

Niederschlag [mm]



Niederschlag [mm]	Jan	Feb	Mar	Apr	May	Jun	Jul	Aug	Sep	Oct	Nov	Dec	Jahr
Referenz (Ø1991-2000)	33,0	34,2	43,4	42,0	84,6	91,0	103,6	107,1	88,2	62,1	62,7	37,4	789,2
Basisszenario (Ø2031-2040)	31,2	31,3	50,6	53,7	86,5	88,6	101,8	128,5	66,3	48,9	47,7	31,3	766,5

Q: Franziska Strauss, Herbert Formayer, Veronika Asamer, Erwin Schmid, 2010; Climate change data for Austria and the period 2008-2040 with one day and km2 resolution.

Ergebnisdarstellung: Dietmar Weinberger und Franz Sinabell, WIFO, www.wifo.ac.at.

Hinweise: Hervorgegangen aus dem Projekt "Werkzeuge für Modelle einer nachhaltigen Wirtschaft", im Rahmen der Programme proVISION und PFEIL10, finanziert vom Bundesministerium für Land- und Forstwirtschaft, Umwelt und Wasserwirtschaft.

Nähere Informationen: www.landnutzung.at

Referenz (Ø1991-2000): Klimabedingungen in der Periode 1991 bis 2000

Basisszenario (Ø2031-2040): Mittlerer Temperaturanstieg und gleichbleibende Niederschlagsverteilung