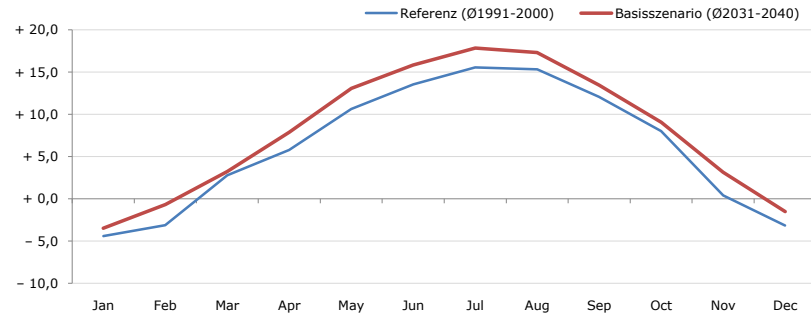


**Gemeindename:**  
40611  
Bezirk  
Bundesland  
Anzahl der Klimacluster

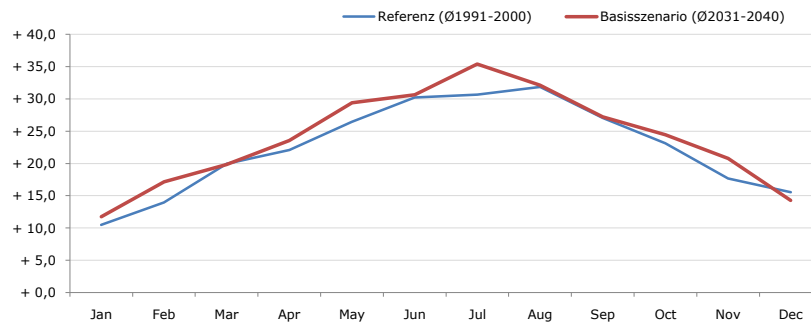
**Liebenau**  
40611  
Freistadt  
Oberösterreich  
3

**Durchschnittstemperatur [°C]**



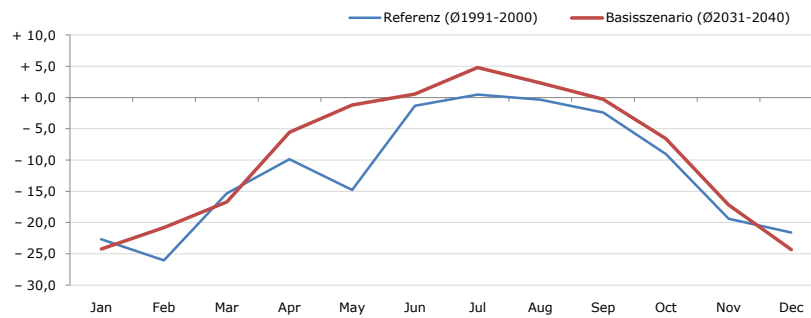
Average temperature [°C]	Jan	Feb	Mar	Apr	May	Jun	Jul	Aug	Sep	Oct	Nov	Dec	Jahr
Referenz (Ø1991-2000)	- 4,4	- 3,1	+ 2,8	+ 5,8	+ 10,7	+ 13,5	+ 15,5	+ 15,3	+ 12,1	+ 8,0	+ 0,4	- 3,1	+ 6,2
Basisszenario (Ø2031-2040)	- 3,5	- 0,7	+ 3,2	+ 7,9	+ 13,1	+ 15,8	+ 17,9	+ 17,3	+ 13,5	+ 9,1	+ 3,2	- 1,5	+ 8,0

**Maximum Temperatur [°C]**



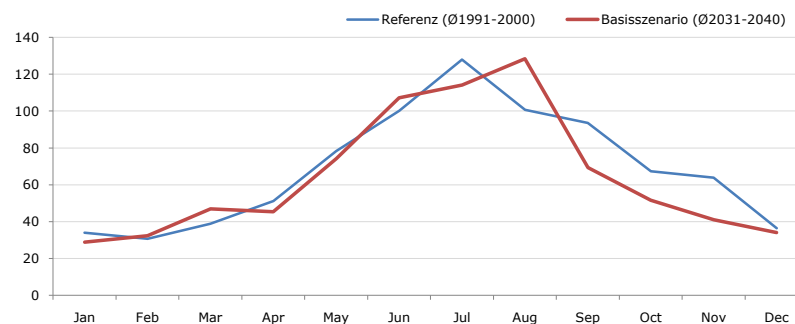
Maximum Temperatur [°C]	Jan	Feb	Mar	Apr	May	Jun	Jul	Aug	Sep	Oct	Nov	Dec	Jahr
Referenz (Ø1991-2000)	+ 10,5	+ 14,0	+ 19,9	+ 22,1	+ 26,5	+ 30,2	+ 30,7	+ 31,9	+ 27,1	+ 23,1	+ 17,7	+ 15,5	+ 22,5
Basisszenario (Ø2031-2040)	+ 11,8	+ 17,2	+ 19,8	+ 23,5	+ 29,4	+ 30,6	+ 35,4	+ 32,1	+ 27,2	+ 24,5	+ 20,8	+ 14,3	+ 23,9

**Minimum Temperatur [°C]**



Minimum Temperatur [°C]	Jan	Feb	Mar	Apr	May	Jun	Jul	Aug	Sep	Oct	Nov	Dec	Jahr
Referenz (Ø1991-2000)	- 22,6	- 26,0	- 15,3	- 9,9	- 14,8	- 1,3	+ 0,5	- 0,3	- 2,4	- 9,1	- 19,4	- 21,6	- 11,8
Basisszenario (Ø2031-2040)	- 24,2	- 20,8	- 16,7	- 5,6	- 1,2	+ 0,6	+ 4,8	+ 2,3	- 0,2	- 6,5	- 17,2	- 24,3	- 9,0

**Niederschlag [mm]**



Niederschlag [mm]	Jan	Feb	Mar	Apr	May	Jun	Jul	Aug	Sep	Oct	Nov	Dec	Jahr
Referenz (Ø1991-2000)	34,0	30,7	38,8	51,2	78,4	100,2	128,0	100,6	93,6	67,4	63,9	36,4	823,3
Basisszenario (Ø2031-2040)	28,9	32,4	46,9	45,4	74,1	107,1	114,2	128,4	69,3	51,7	41,1	34,0	773,6

Q: Franziska Strauss, Herbert Formayer, Veronika Asamer, Erwin Schmid, 2010; Climate change data for Austria and the period 2008-2040 with one day and km2 resolution.

Ergebnisdarstellung: Dietmar Weinberger und Franz Sinabell, WIFO, www.wifo.ac.at.

Hinweise: Hervorgegangen aus dem Projekt "Werkzeuge für Modelle einer nachhaltigen Wirtschaft", im Rahmen der Programme proVISION und PFEIL10, finanziert vom Bundesministerium für Land- und Forstwirtschaft, Umwelt und Wasserwirtschaft.

Nähere Informationen: www.landnutzung.at

Referenz (Ø1991-2000): Klimabedingungen in der Periode 1991 bis 2000

Basisszenario (Ø2031-2040): Mittlerer Temperaturanstieg und gleichbleibende Niederschlagsverteilung