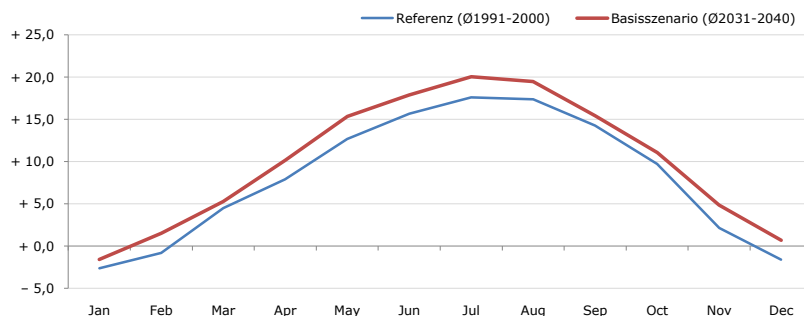


Gemeindename:
 Gemeindegennzahl
 Bezirk
 Bundesland
 Anzahl der Klimacluster

Kefermarkt
 40607
 Freistadt
 Oberösterreich
 1

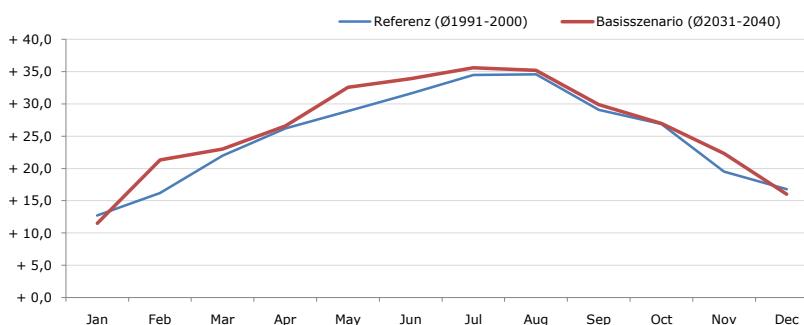


Durchschnittstemperatur [°C]



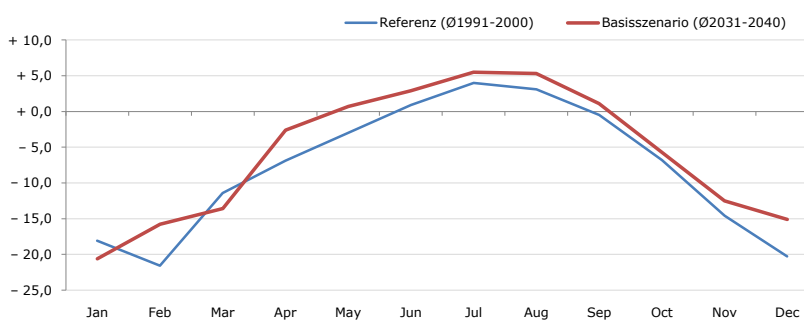
Average temperature [°C]	Jan	Feb	Mar	Apr	May	Jun	Jul	Aug	Sep	Oct	Nov	Dec	Jahr
Referenz (Ø1991-2000)	- 2,6	- 0,8	+ 4,5	+ 7,9	+ 12,7	+ 15,7	+ 17,6	+ 17,4	+ 14,3	+ 9,7	+ 2,2	- 1,6	+ 8,1
Basisszenario (Ø2031-2040)	- 1,6	+ 1,5	+ 5,3	+ 10,2	+ 15,3	+ 17,9	+ 20,0	+ 19,5	+ 15,4	+ 11,1	+ 4,9	+ 0,7	+ 10,1

Maximum Temperatur [°C]



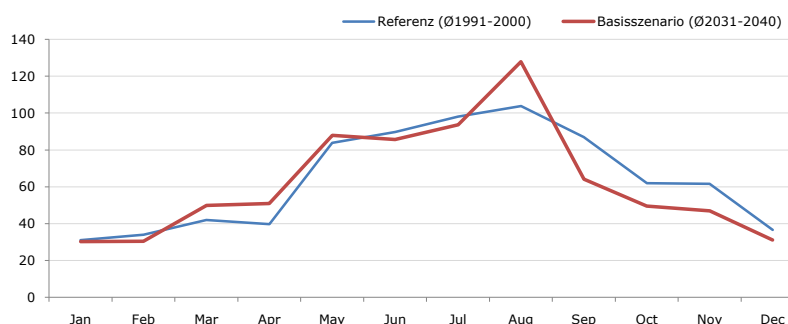
Maximum Temperatur [°C]	Jan	Feb	Mar	Apr	May	Jun	Jul	Aug	Sep	Oct	Nov	Dec	Jahr
Referenz (Ø1991-2000)	+ 12,7	+ 16,2	+ 22,0	+ 26,2	+ 28,9	+ 31,6	+ 34,5	+ 34,6	+ 29,1	+ 26,9	+ 19,5	+ 16,8	+ 25,0
Basisszenario (Ø2031-2040)	+ 11,5	+ 21,3	+ 23,0	+ 26,6	+ 32,6	+ 33,9	+ 35,6	+ 35,2	+ 29,9	+ 27,0	+ 22,3	+ 16,0	+ 26,3

Minimum Temperatur [°C]



Minimum Temperatur [°C]	Jan	Feb	Mar	Apr	May	Jun	Jul	Aug	Sep	Oct	Nov	Dec	Jahr
Referenz (Ø1991-2000)	- 18,1	- 21,6	- 11,4	- 6,9	- 3,0	+ 0,9	+ 4,0	+ 3,1	- 0,5	- 6,8	- 14,6	- 20,3	- 7,9
Basisszenario (Ø2031-2040)	- 20,6	- 15,8	- 13,6	- 2,6	+ 0,7	+ 2,9	+ 5,5	+ 5,3	+ 1,1	- 5,7	- 12,5	- 15,1	- 5,8

Niederschlag [mm]



Niederschlag [mm]	Jan	Feb	Mar	Apr	May	Jun	Jul	Aug	Sep	Oct	Nov	Dec	Jahr
Referenz (Ø1991-2000)	31,1	33,9	42,0	39,8	83,8	89,8	98,1	103,9	87,1	62,1	61,7	36,7	769,8
Basisszenario (Ø2031-2040)	30,3	30,4	49,8	51,0	88,0	85,6	93,6	127,8	64,2	49,6	46,9	31,1	748,5

Q: Franziska Strauss, Herbert Formayer, Veronika Asamer, Erwin Schmid, 2010; Climate change data for Austria and the period 2008-2040 with one day and km2 resolution.
 Ergebnisdarstellung: Dietmar Weinberger und Franz Sinabell, WIFO, www.wifo.ac.at.
 Hinweise: Hervorgegangen aus dem Projekt "Werkzeuge für Modelle einer nachhaltigen Wirtschaft", im Rahmen der Programme proVISION und PFEIL10, finanziert vom Bundesministerium für Land- und Forstwirtschaft, Umwelt und Wasserwirtschaft.
 Nähere Informationen: www.landnutzung.at
 Referenz (Ø1991-2000): Klimabedingungen in der Periode 1991 bis 2000
 Basisszenario (Ø2031-2040): Mittlerer Temperaturanstieg und gleichbleibende Niederschlagsverteilung