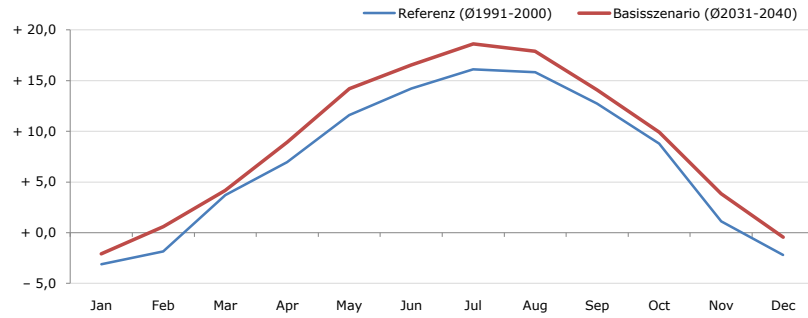
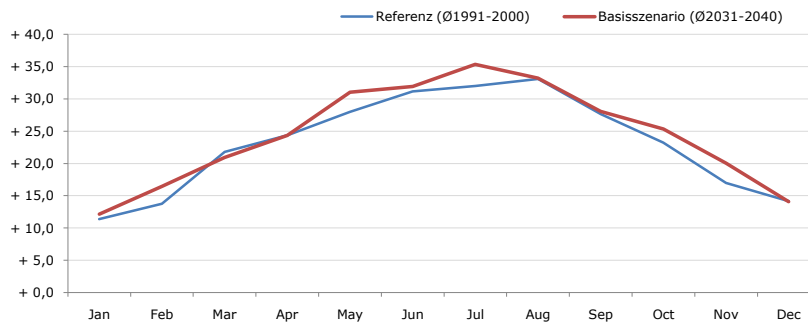


**Durchschnittstemperatur [°C]**



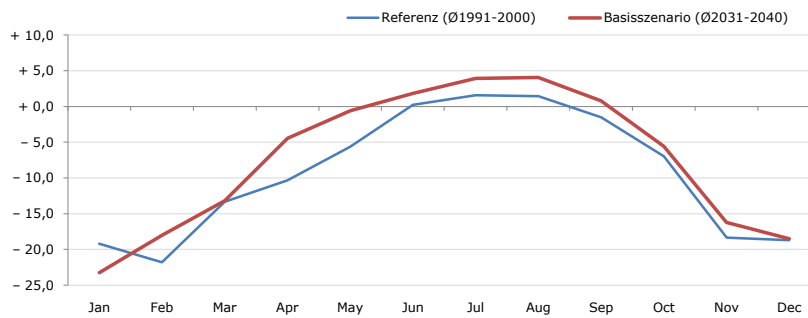
Average temperature [°C]	Jan	Feb	Mar	Apr	May	Jun	Jul	Aug	Sep	Oct	Nov	Dec	Jahr
Referenz (Ø1991-2000)	- 3,1	- 1,8	+ 3,7	+ 7,0	+ 11,6	+ 14,2	+ 16,1	+ 15,8	+ 12,7	+ 8,8	+ 1,1	- 2,2	+ 7,1
Basisszenario (Ø2031-2040)	- 2,1	+ 0,6	+ 4,2	+ 8,9	+ 14,2	+ 16,5	+ 18,6	+ 17,9	+ 14,1	+ 9,9	+ 3,8	- 0,5	+ 8,9

**Maximum Temperatur [°C]**



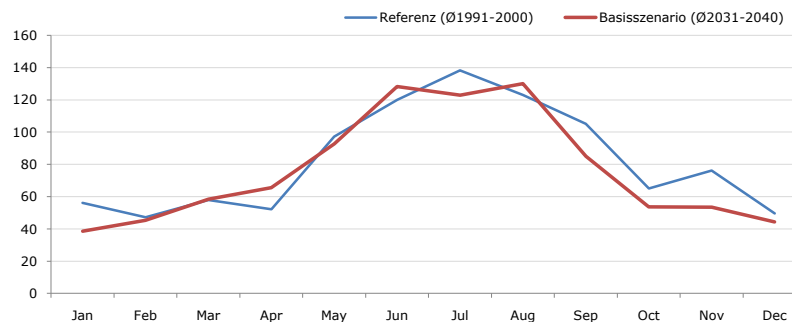
Maximum Temperatur [°C]	Jan	Feb	Mar	Apr	May	Jun	Jul	Aug	Sep	Oct	Nov	Dec	Jahr
Referenz (Ø1991-2000)	+ 11,4	+ 13,8	+ 21,8	+ 24,4	+ 28,0	+ 31,2	+ 32,0	+ 33,1	+ 27,6	+ 23,2	+ 17,0	+ 14,2	+ 23,2
Basisszenario (Ø2031-2040)	+ 12,2	+ 16,4	+ 20,9	+ 24,4	+ 31,1	+ 32,0	+ 35,3	+ 33,3	+ 28,1	+ 25,4	+ 20,0	+ 14,1	+ 24,5

**Minimum Temperatur [°C]**



Minimum Temperatur [°C]	Jan	Feb	Mar	Apr	May	Jun	Jul	Aug	Sep	Oct	Nov	Dec	Jahr
Referenz (Ø1991-2000)	- 19,2	- 21,8	- 13,4	- 10,4	- 5,6	+ 0,2	+ 1,6	+ 1,5	- 1,5	- 7,0	- 18,4	- 18,7	- 9,3
Basisszenario (Ø2031-2040)	- 23,3	- 18,0	- 13,2	- 4,4	- 0,6	+ 1,8	+ 3,9	+ 4,1	+ 0,8	- 5,6	- 16,3	- 18,5	- 7,4

**Niederschlag [mm]**



Niederschlag [mm]	Jan	Feb	Mar	Apr	May	Jun	Jul	Aug	Sep	Oct	Nov	Dec	Jahr
Referenz (Ø1991-2000)	56,2	47,2	57,9	52,1	97,2	120,0	138,3	123,1	105,2	65,0	76,1	49,7	988,0
Basisszenario (Ø2031-2040)	38,6	45,4	58,4	65,6	92,7	128,3	122,9	130,0	84,9	53,7	53,5	44,2	918,1

Q: Franziska Strauss, Herbert Formayer, Veronika Asamer, Erwin Schmid, 2010; Climate change data for Austria and the period 2008-2040 with one day and km2 resolution.

Ergebnisdarstellung: Dietmar Weinberger und Franz Sinabell, WIFO, www.wifo.ac.at.

Hinweise: Hervorgegangen aus dem Projekt "Werkzeuge für Modelle einer nachhaltigen Wirtschaft", im Rahmen der Programme proVISION und PFEIL10, finanziert vom Bundesministerium für Land- und Forstwirtschaft, Umwelt und Wasserwirtschaft.

Nähere Informationen: www.landnutzung.at

Referenz (Ø1991-2000): Klimabedingungen in der Periode 1991 bis 2000

Basisszenario (Ø2031-2040): Mittlerer Temperaturanstieg und gleichbleibende Niederschlagsverteilung