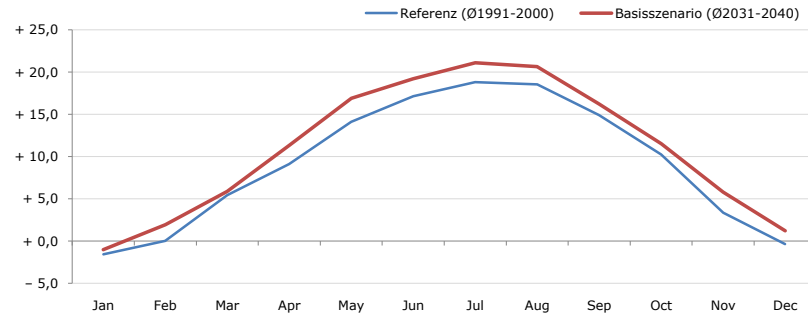


Gemeindename:
 Gemeindegennzahl
 Bezirk
 Bundesland
 Anzahl der Klimacluster

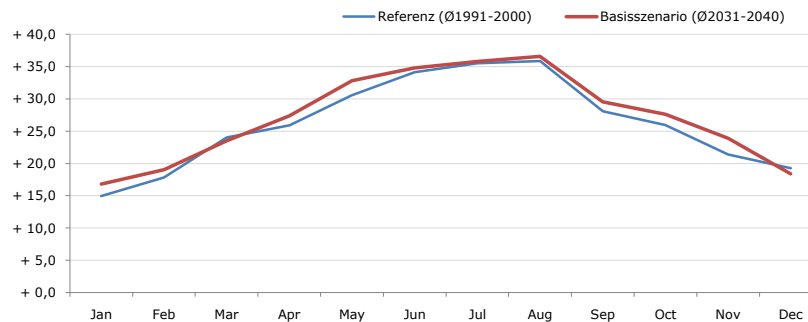
Scharten
 40511
 Eferding
 Oberösterreich
 2

Durchschnittstemperatur [°C]



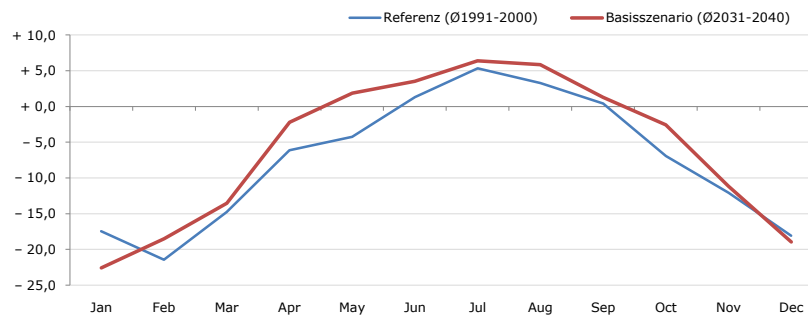
| Average temperature [°C] | Jan | Feb | Mar | Apr | May | Jun | Jul | Aug | Sep | Oct | Nov | Dec | Jahr |
|----------------------------|-------|-------|-------|--------|--------|--------|--------|--------|--------|--------|-------|-------|--------|
| Referenz (Ø1991-2000) | - 1,6 | + 0,0 | + 5,5 | + 9,1 | + 14,1 | + 17,1 | + 18,8 | + 18,6 | + 14,9 | + 10,3 | + 3,4 | - 0,3 | + 9,2 |
| Basisszenario (Ø2031-2040) | - 1,0 | + 2,0 | + 5,9 | + 11,3 | + 16,9 | + 19,2 | + 21,1 | + 20,7 | + 16,2 | + 11,5 | + 5,8 | + 1,2 | + 11,0 |

Maximum Temperatur [°C]



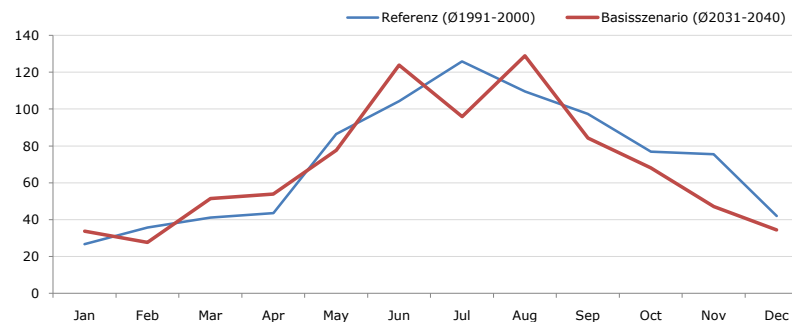
| Maximum Temperatur [°C] | Jan | Feb | Mar | Apr | May | Jun | Jul | Aug | Sep | Oct | Nov | Dec | Jahr |
|----------------------------|--------|--------|--------|--------|--------|--------|--------|--------|--------|--------|--------|--------|--------|
| Referenz (Ø1991-2000) | + 15,0 | + 17,8 | + 24,0 | + 25,9 | + 30,6 | + 34,2 | + 35,5 | + 35,9 | + 28,1 | + 26,0 | + 21,4 | + 19,3 | + 26,2 |
| Basisszenario (Ø2031-2040) | + 16,8 | + 19,0 | + 23,5 | + 27,4 | + 32,8 | + 34,8 | + 35,8 | + 36,6 | + 29,5 | + 27,6 | + 23,9 | + 18,4 | + 27,2 |

Minimum Temperatur [°C]



| Minimum Temperatur [°C] | Jan | Feb | Mar | Apr | May | Jun | Jul | Aug | Sep | Oct | Nov | Dec | Jahr |
|----------------------------|--------|--------|--------|-------|-------|-------|-------|-------|-------|-------|--------|--------|-------|
| Referenz (Ø1991-2000) | - 17,5 | - 21,4 | - 14,8 | - 6,1 | - 4,3 | + 1,3 | + 5,4 | + 3,3 | + 0,4 | - 6,9 | - 12,1 | - 18,1 | - 7,5 |
| Basisszenario (Ø2031-2040) | - 22,6 | - 18,5 | - 13,5 | - 2,2 | + 1,9 | + 3,5 | + 6,4 | + 5,8 | + 1,3 | - 2,6 | - 11,2 | - 19,0 | - 5,8 |

Niederschlag [mm]



| Niederschlag [mm] | Jan | Feb | Mar | Apr | May | Jun | Jul | Aug | Sep | Oct | Nov | Dec | Jahr |
|----------------------------|------|------|------|------|------|-------|-------|-------|------|------|------|------|-------|
| Referenz (Ø1991-2000) | 26,8 | 35,7 | 41,1 | 43,5 | 86,4 | 104,3 | 125,9 | 109,6 | 97,5 | 76,9 | 75,5 | 42,1 | 865,4 |
| Basisszenario (Ø2031-2040) | 33,8 | 27,7 | 51,5 | 54,0 | 77,7 | 123,8 | 95,9 | 129,0 | 84,3 | 68,2 | 47,1 | 34,5 | 827,5 |

Q: Franziska Strauss, Herbert Formayer, Veronika Asamer, Erwin Schmid, 2010; Climate change data for Austria and the period 2008-2040 with one day and km2 resolution.

Ergebnisdarstellung: Dietmar Weinberger und Franz Sinabell, WIFO, www.wifo.ac.at.

Hinweise: Hervorgegangen aus dem Projekt "Werkzeuge für Modelle einer nachhaltigen Wirtschaft", im Rahmen der Programme proVISION und PFEIL10, finanziert vom Bundesministerium für Land- und Forstwirtschaft, Umwelt und Wasserwirtschaft.

Nähere Informationen: www.landnutzung.at

Referenz (Ø1991-2000): Klimabedingungen in der Periode 1991 bis 2000

Basisszenario (Ø2031-2040): Mittlerer Temperaturanstieg und gleichbleibende Niederschlagsverteilung