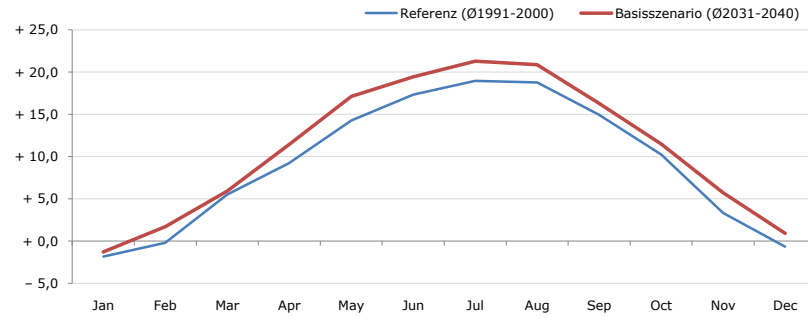


**Gemeindename:**  
 Gemeindegennzahl  
 Bezirk  
 Bundesland  
 Anzahl der Klimacluster

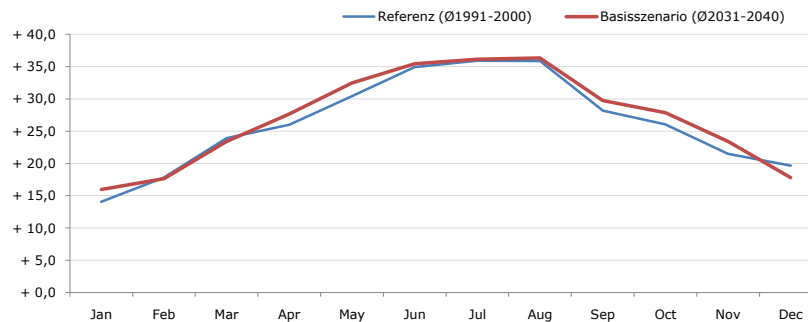
**Hinzenbach**  
 40507  
 Eferding  
 Oberösterreich  
 2

**Durchschnittstemperatur [°C]**



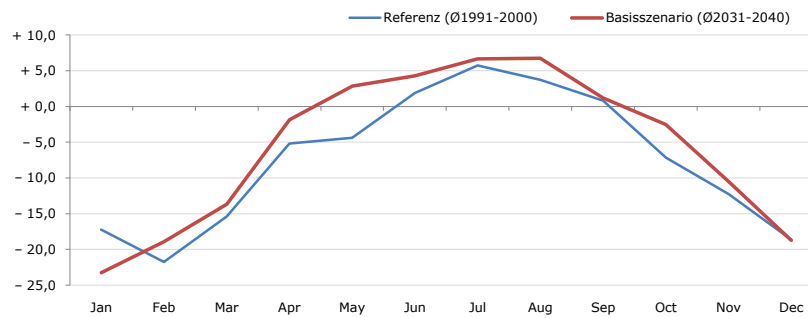
Average temperature [°C]	Jan	Feb	Mar	Apr	May	Jun	Jul	Aug	Sep	Oct	Nov	Dec	Jahr
Referenz (Ø1991-2000)	- 1,8	- 0,2	+ 5,5	+ 9,2	+ 14,3	+ 17,4	+ 19,0	+ 18,8	+ 15,0	+ 10,3	+ 3,3	- 0,6	+ 9,2
Basisszenario (Ø2031-2040)	- 1,3	+ 1,7	+ 5,9	+ 11,5	+ 17,1	+ 19,5	+ 21,3	+ 20,9	+ 16,3	+ 11,5	+ 5,7	+ 0,9	+ 11,0

**Maximum Temperatur [°C]**



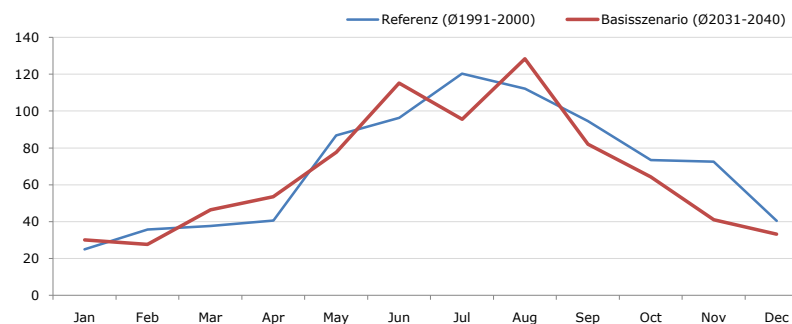
Maximum Temperatur [°C]	Jan	Feb	Mar	Apr	May	Jun	Jul	Aug	Sep	Oct	Nov	Dec	Jahr
Referenz (Ø1991-2000)	+ 14,1	+ 17,8	+ 23,9	+ 26,0	+ 30,4	+ 35,0	+ 35,9	+ 35,9	+ 28,2	+ 26,1	+ 21,5	+ 19,6	+ 26,2
Basisszenario (Ø2031-2040)	+ 16,0	+ 17,6	+ 23,4	+ 27,7	+ 32,5	+ 35,5	+ 36,1	+ 36,3	+ 29,8	+ 27,9	+ 23,4	+ 17,8	+ 27,0

**Minimum Temperatur [°C]**



Minimum Temperatur [°C]	Jan	Feb	Mar	Apr	May	Jun	Jul	Aug	Sep	Oct	Nov	Dec	Jahr
Referenz (Ø1991-2000)	- 17,2	- 21,7	- 15,4	- 5,2	- 4,4	+ 1,9	+ 5,7	+ 3,7	+ 0,8	- 7,2	- 12,3	- 18,6	- 7,4
Basisszenario (Ø2031-2040)	- 23,3	- 18,9	- 13,7	- 1,9	+ 2,8	+ 4,3	+ 6,7	+ 6,7	+ 1,2	- 2,5	- 10,5	- 18,7	- 5,6

**Niederschlag [mm]**



Niederschlag [mm]	Jan	Feb	Mar	Apr	May	Jun	Jul	Aug	Sep	Oct	Nov	Dec	Jahr
Referenz (Ø1991-2000)	25,0	35,8	37,7	40,5	86,8	96,3	120,3	112,2	94,6	73,4	72,5	40,4	835,6
Basisszenario (Ø2031-2040)	30,0	27,7	46,5	53,5	77,8	115,2	95,6	128,4	82,0	64,3	41,1	33,3	795,4

Q: Franziska Strauss, Herbert Formayer, Veronika Asamer, Erwin Schmid, 2010; Climate change data for Austria and the period 2008-2040 with one day and km2 resolution.

Ergebnisdarstellung: Dietmar Weinberger und Franz Sinabell, WIFO, www.wifo.ac.at.

Hinweise: Hervorgegangen aus dem Projekt "Werkzeuge für Modelle einer nachhaltigen Wirtschaft", im Rahmen der Programme proVISION und PFEIL10, finanziert vom Bundesministerium für Land- und Forstwirtschaft, Umwelt und Wasserwirtschaft.

Nähere Informationen: www.landnutzung.at

Referenz (Ø1991-2000): Klimabedingungen in der Periode 1991 bis 2000

Basisszenario (Ø2031-2040): Mittlerer Temperaturanstieg und gleichbleibende Niederschlagsverteilung