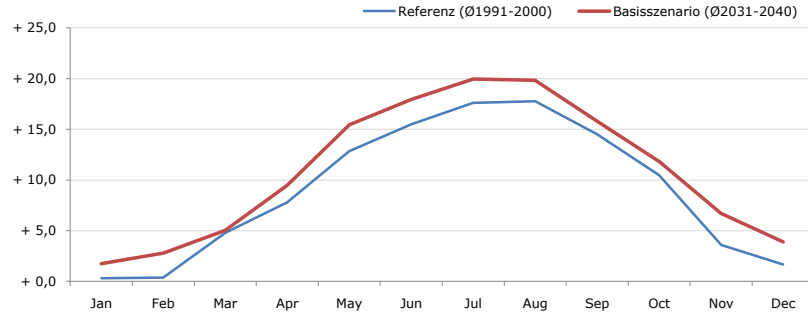


Gemeindename:
 Gemeindegennzahl
 Bezirk
 Bundesland
 Anzahl der Klimacluster

Tarsdorf
 40443
 Braunau am Inn
 Oberösterreich
 2

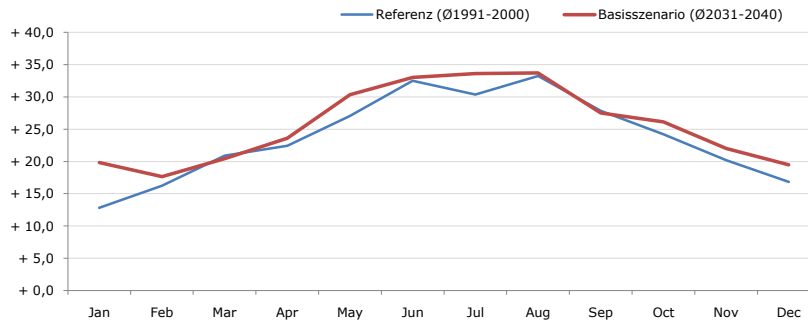


Durchschnittstemperatur [°C]



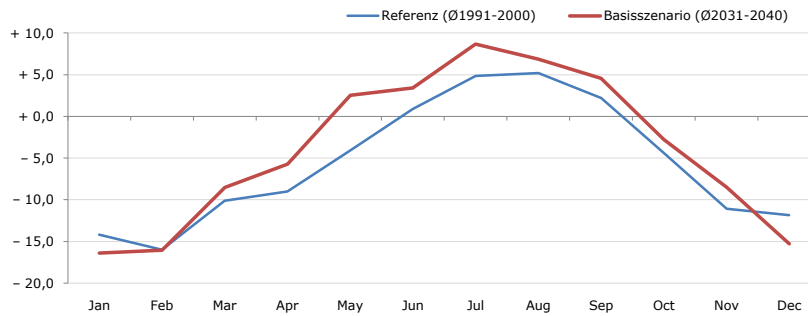
Average temperature [°C]	Jan	Feb	Mar	Apr	May	Jun	Jul	Aug	Sep	Oct	Nov	Dec	Jahr
Referenz (Ø1991-2000)	+ 0,3	+ 0,4	+ 4,8	+ 7,8	+ 12,9	+ 15,5	+ 17,6	+ 17,8	+ 14,5	+ 10,5	+ 3,6	+ 1,7	+ 9,0
Basisszenario (Ø2031-2040)	+ 1,8	+ 2,8	+ 5,0	+ 9,5	+ 15,5	+ 17,9	+ 20,0	+ 19,8	+ 15,8	+ 11,8	+ 6,7	+ 3,9	+ 10,9

Maximum Temperatur [°C]



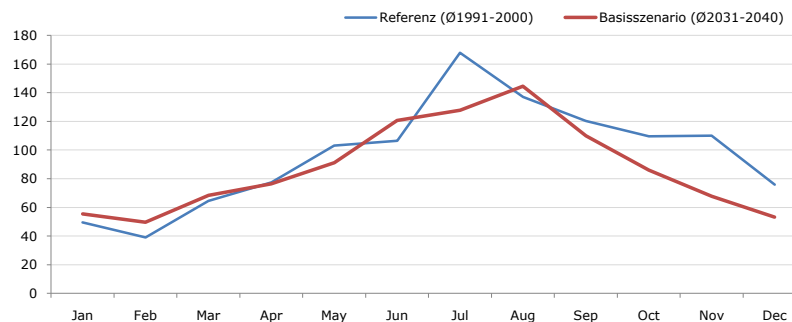
Maximum Temperatur [°C]	Jan	Feb	Mar	Apr	May	Jun	Jul	Aug	Sep	Oct	Nov	Dec	Jahr
Referenz (Ø1991-2000)	+ 12,8	+ 16,3	+ 20,9	+ 22,4	+ 27,1	+ 32,5	+ 30,4	+ 33,3	+ 27,9	+ 24,2	+ 20,2	+ 16,8	+ 23,8
Basisszenario (Ø2031-2040)	+ 19,8	+ 17,6	+ 20,4	+ 23,6	+ 30,4	+ 33,0	+ 33,6	+ 33,7	+ 27,5	+ 26,1	+ 22,0	+ 19,5	+ 25,7

Minimum Temperatur [°C]



Minimum Temperatur [°C]	Jan	Feb	Mar	Apr	May	Jun	Jul	Aug	Sep	Oct	Nov	Dec	Jahr
Referenz (Ø1991-2000)	- 14,2	- 16,0	- 10,1	- 9,0	- 4,1	+ 0,9	+ 4,9	+ 5,2	+ 2,2	- 4,4	- 11,1	- 11,8	- 5,6
Basisszenario (Ø2031-2040)	- 16,4	- 16,0	- 8,5	- 5,7	+ 2,5	+ 3,4	+ 8,7	+ 6,9	+ 4,6	- 2,8	- 8,5	- 15,3	- 3,9

Niederschlag [mm]



Niederschlag [mm]	Jan	Feb	Mar	Apr	May	Jun	Jul	Aug	Sep	Oct	Nov	Dec	Jahr
Referenz (Ø1991-2000)	49,6	38,9	64,6	77,5	103,2	106,4	167,9	137,0	120,2	109,5	110,0	75,8	1160,5
Basisszenario (Ø2031-2040)	55,4	49,8	68,5	76,4	91,1	120,7	127,9	144,6	109,9	86,1	67,7	53,2	1051,4

Q: Franziska Strauss, Herbert Formayer, Veronika Asamer, Erwin Schmid, 2010; Climate change data for Austria and the period 2008-2040 with one day and km2 resolution.

Ergebnisdarstellung: Dietmar Weinberger und Franz Sinabell, WIFO, www.wifo.ac.at.

Hinweise: Hervorgegangen aus dem Projekt "Werkzeuge für Modelle einer nachhaltigen Wirtschaft", im Rahmen der Programme proVISION und PFEIL10, finanziert vom Bundesministerium für Land- und Forstwirtschaft, Umwelt und Wasserwirtschaft.

Nähere Informationen: www.landnutzung.at

Referenz (Ø1991-2000): Klimabedingungen in der Periode 1991 bis 2000

Basisszenario (Ø2031-2040): Mittlerer Temperaturanstieg und gleichbleibende Niederschlagsverteilung