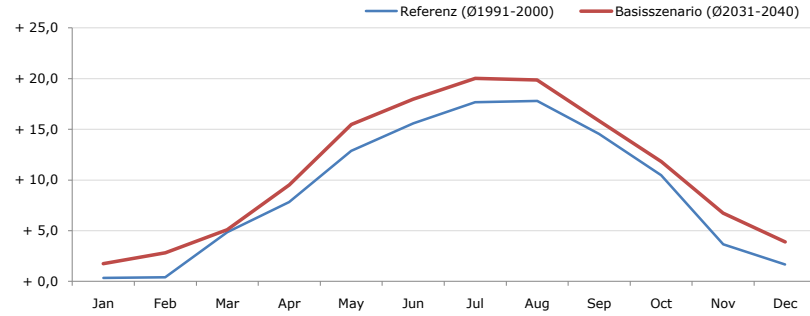


**Gemeindename:**  
 Gemeindegennzahl  
 Bezirk  
 Bundesland  
 Anzahl der Klimacluster

**Gilgenberg am Weilhart**  
 40410  
 Braunau am Inn  
 Oberösterreich  
 3

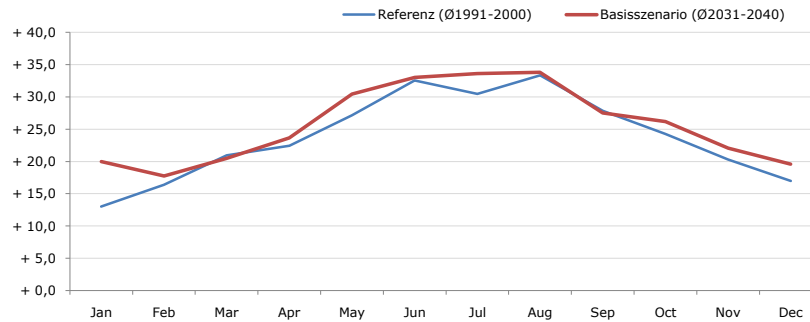


**Durchschnittstemperatur [°C]**



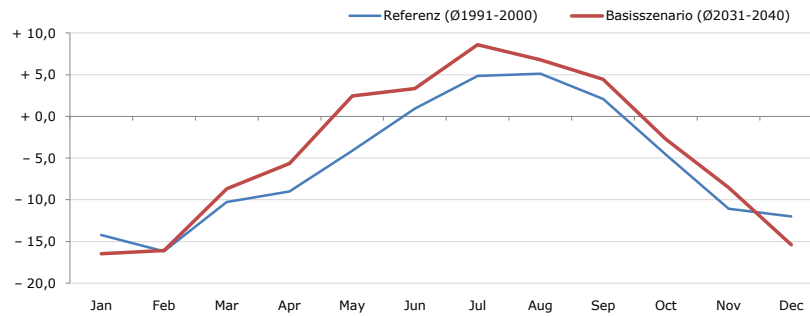
Average temperature [°C]	Jan	Feb	Mar	Apr	May	Jun	Jul	Aug	Sep	Oct	Nov	Dec	Jahr
Referenz (Ø1991-2000)	+ 0,3	+ 0,4	+ 4,8	+ 7,8	+ 12,9	+ 15,6	+ 17,7	+ 17,8	+ 14,5	+ 10,5	+ 3,6	+ 1,7	+ 9,0
Basisszenario (Ø2031-2040)	+ 1,8	+ 2,8	+ 5,1	+ 9,5	+ 15,5	+ 18,0	+ 20,0	+ 19,9	+ 15,8	+ 11,8	+ 6,7	+ 3,9	+ 10,9

**Maximum Temperatur [°C]**



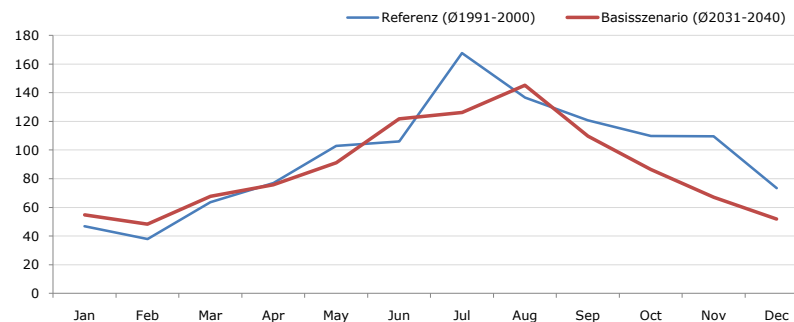
Maximum Temperatur [°C]	Jan	Feb	Mar	Apr	May	Jun	Jul	Aug	Sep	Oct	Nov	Dec	Jahr
Referenz (Ø1991-2000)	+ 13,0	+ 16,4	+ 21,0	+ 22,5	+ 27,1	+ 32,5	+ 30,5	+ 33,4	+ 27,8	+ 24,3	+ 20,3	+ 17,0	+ 23,8
Basisszenario (Ø2031-2040)	+ 20,0	+ 17,8	+ 20,5	+ 23,6	+ 30,4	+ 33,0	+ 33,6	+ 33,8	+ 27,5	+ 26,2	+ 22,1	+ 19,6	+ 25,7

**Minimum Temperatur [°C]**



Minimum Temperatur [°C]	Jan	Feb	Mar	Apr	May	Jun	Jul	Aug	Sep	Oct	Nov	Dec	Jahr
Referenz (Ø1991-2000)	- 14,2	- 16,2	- 10,3	- 9,0	- 4,1	+ 1,0	+ 4,8	+ 5,1	+ 2,1	- 4,6	- 11,1	- 12,0	- 5,6
Basisszenario (Ø2031-2040)	- 16,5	- 16,1	- 8,7	- 5,7	+ 2,4	+ 3,3	+ 8,6	+ 6,8	+ 4,5	- 2,7	- 8,5	- 15,4	- 3,9

**Niederschlag [mm]**



Niederschlag [mm]	Jan	Feb	Mar	Apr	May	Jun	Jul	Aug	Sep	Oct	Nov	Dec	Jahr
Referenz (Ø1991-2000)	46,8	37,9	63,7	76,9	102,8	106,0	167,7	136,6	120,9	109,8	109,5	73,4	1152,0
Basisszenario (Ø2031-2040)	54,7	48,3	67,7	75,7	91,1	121,8	126,3	145,2	109,8	86,4	67,1	51,8	1045,9

Q: Franziska Strauss, Herbert Formayer, Veronika Asamer, Erwin Schmid, 2010; Climate change data for Austria and the period 2008-2040 with one day and km2 resolution.

Ergebnisdarstellung: Dietmar Weinberger und Franz Sinabell, WIFO, www.wifo.ac.at.

Hinweise: Hervorgegangen aus dem Projekt "Werkzeuge für Modelle einer nachhaltigen Wirtschaft", im Rahmen der Programme proVISION und PFEIL10, finanziert vom Bundesministerium für Land- und Forstwirtschaft, Umwelt und Wasserwirtschaft.

Nähere Informationen: www.landnutzung.at

Referenz (Ø1991-2000): Klimabedingungen in der Periode 1991 bis 2000

Basisszenario (Ø2031-2040): Mittlerer Temperaturanstieg und gleichbleibende Niederschlagsverteilung