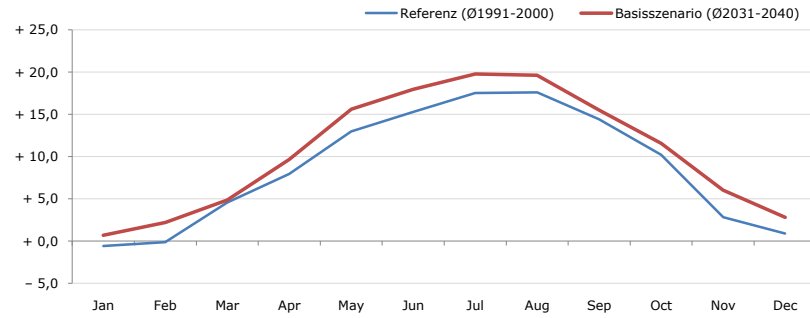


Gemeindename:
40409
Bezirk
Bundesland
Anzahl der Klimacluster

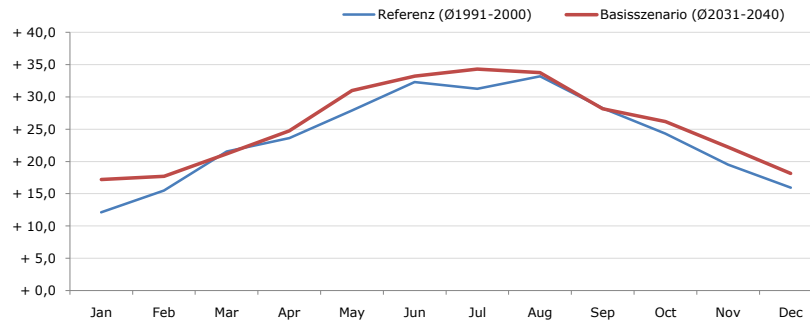
Geretsberg
40409
Braunau am Inn
Oberösterreich
2

Durchschnittstemperatur [°C]



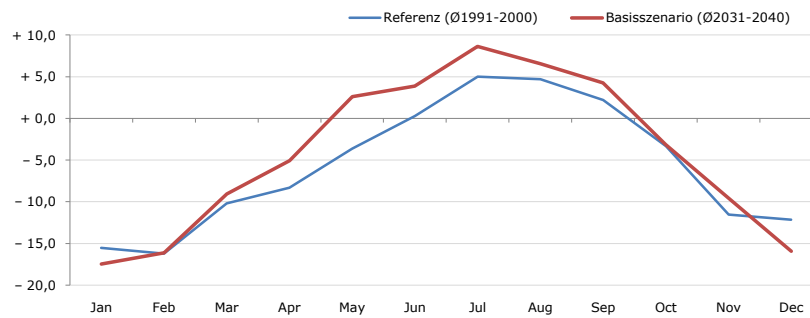
Average temperature [°C]	Jan	Feb	Mar	Apr	May	Jun	Jul	Aug	Sep	Oct	Nov	Dec	Jahr
Referenz (Ø1991-2000)	- 0,6	- 0,1	+ 4,6	+ 8,0	+ 13,0	+ 15,3	+ 17,5	+ 17,6	+ 14,4	+ 10,2	+ 2,8	+ 0,9	+ 8,7
Basisszenario (Ø2031-2040)	+ 0,7	+ 2,2	+ 4,9	+ 9,7	+ 15,6	+ 18,0	+ 19,8	+ 19,6	+ 15,5	+ 11,6	+ 6,0	+ 2,8	+ 10,6

Maximum Temperatur [°C]



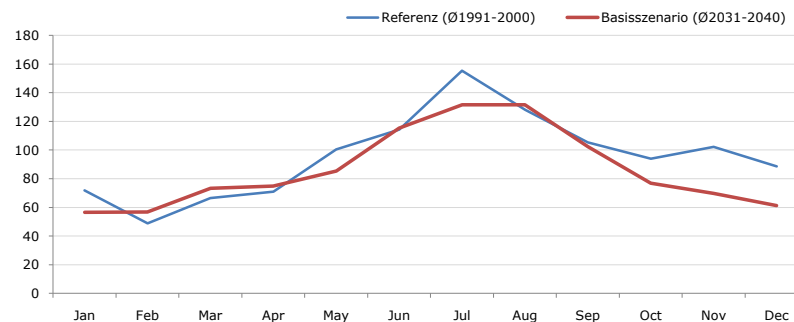
Maximum Temperatur [°C]	Jan	Feb	Mar	Apr	May	Jun	Jul	Aug	Sep	Oct	Nov	Dec	Jahr
Referenz (Ø1991-2000)	+ 12,1	+ 15,5	+ 21,5	+ 23,6	+ 27,9	+ 32,3	+ 31,3	+ 33,2	+ 28,2	+ 24,3	+ 19,5	+ 15,9	+ 23,8
Basisszenario (Ø2031-2040)	+ 17,2	+ 17,7	+ 21,2	+ 24,8	+ 31,0	+ 33,2	+ 34,3	+ 33,7	+ 28,2	+ 26,2	+ 22,2	+ 18,2	+ 25,7

Minimum Temperatur [°C]



Minimum Temperatur [°C]	Jan	Feb	Mar	Apr	May	Jun	Jul	Aug	Sep	Oct	Nov	Dec	Jahr
Referenz (Ø1991-2000)	- 15,5	- 16,2	- 10,2	- 8,3	- 3,6	+ 0,3	+ 5,0	+ 4,7	+ 2,2	- 3,3	- 11,5	- 12,1	- 5,7
Basisszenario (Ø2031-2040)	- 17,5	- 16,1	- 9,1	- 5,1	+ 2,6	+ 3,9	+ 8,7	+ 6,6	+ 4,3	- 3,1	- 9,6	- 15,9	- 4,1

Niederschlag [mm]



Niederschlag [mm]	Jan	Feb	Mar	Apr	May	Jun	Jul	Aug	Sep	Oct	Nov	Dec	Jahr
Referenz (Ø1991-2000)	72,0	49,0	66,4	71,0	100,5	114,3	155,4	128,0	105,4	94,0	102,2	88,7	1147,0
Basisszenario (Ø2031-2040)	56,6	56,9	73,4	74,9	85,3	115,3	131,7	131,6	102,4	77,0	69,8	61,3	1036,3

Q: Franziska Strauss, Herbert Formayer, Veronika Asamer, Erwin Schmid, 2010; Climate change data for Austria and the period 2008-2040 with one day and km2 resolution.

Ergebnisdarstellung: Dietmar Weinberger und Franz Sinabell, WIFO, www.wifo.ac.at.

Hinweise: Hervorgegangen aus dem Projekt "Werkzeuge für Modelle einer nachhaltigen Wirtschaft", im Rahmen der Programme proVISION und PFEIL10, finanziert vom Bundesministerium für Land- und Forstwirtschaft, Umwelt und Wasserwirtschaft.

Nähere Informationen: www.landnutzung.at

Referenz (Ø1991-2000): Klimabedingungen in der Periode 1991 bis 2000

Basisszenario (Ø2031-2040): Mittlerer Temperaturanstieg und gleichbleibende Niederschlagsverteilung