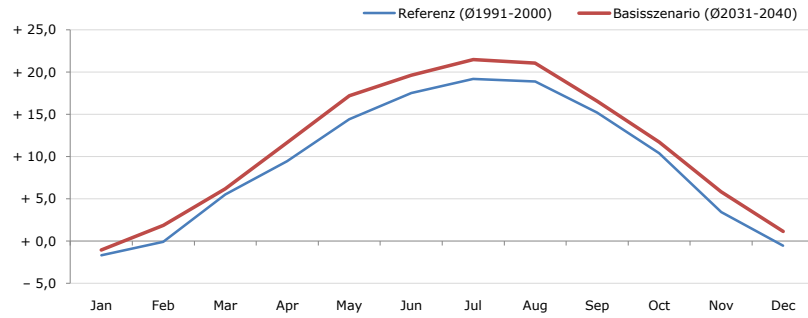


Gemeindename:
Gemeindekennzahl
Bezirk
Bundesland
Anzahl der Klimacluster

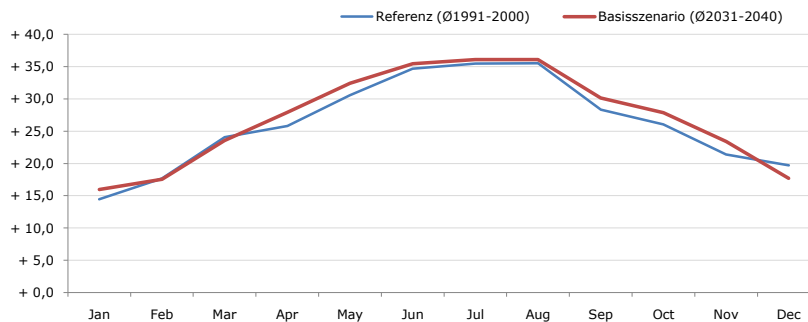
Wels
40301
Wels
Oberösterreich
2

Durchschnittstemperatur [°C]



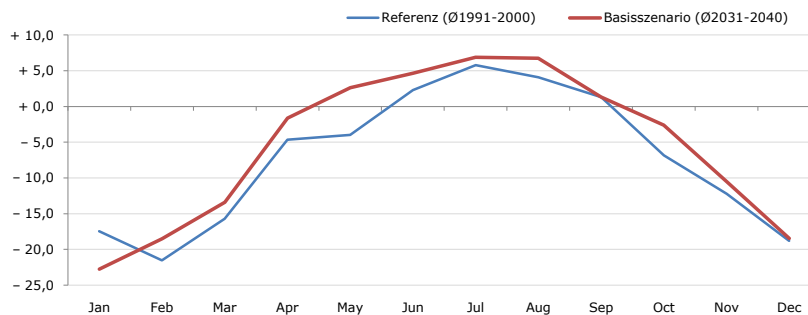
Average temperature [°C]	Jan	Feb	Mar	Apr	May	Jun	Jul	Aug	Sep	Oct	Nov	Dec	Jahr
Referenz (Ø1991-2000)	- 1,7	- 0,1	+ 5,5	+ 9,5	+ 14,4	+ 17,5	+ 19,2	+ 18,9	+ 15,2	+ 10,4	+ 3,4	- 0,6	+ 9,4
Basisszenario (Ø2031-2040)	- 1,0	+ 1,9	+ 6,2	+ 11,7	+ 17,2	+ 19,6	+ 21,5	+ 21,1	+ 16,6	+ 11,7	+ 5,8	+ 1,2	+ 11,2

Maximum Temperatur [°C]



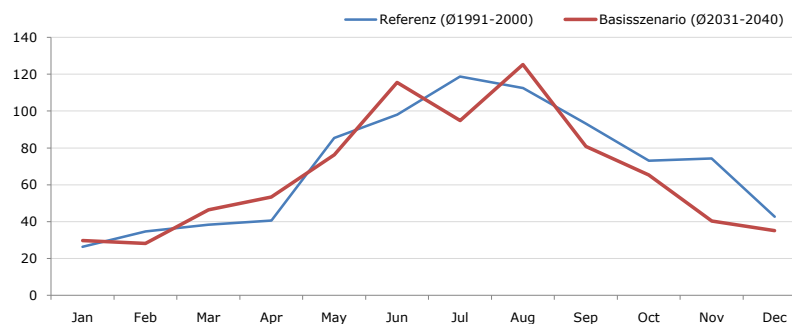
Maximum Temperatur [°C]	Jan	Feb	Mar	Apr	May	Jun	Jul	Aug	Sep	Oct	Nov	Dec	Jahr
Referenz (Ø1991-2000)	+ 14,4	+ 17,7	+ 24,1	+ 25,8	+ 30,6	+ 34,7	+ 35,5	+ 35,5	+ 28,3	+ 26,1	+ 21,4	+ 19,7	+ 26,2
Basisszenario (Ø2031-2040)	+ 15,9	+ 17,6	+ 23,5	+ 27,9	+ 32,4	+ 35,5	+ 36,1	+ 36,1	+ 30,1	+ 27,9	+ 23,4	+ 17,7	+ 27,1

Minimum Temperatur [°C]



Minimum Temperatur [°C]	Jan	Feb	Mar	Apr	May	Jun	Jul	Aug	Sep	Oct	Nov	Dec	Jahr
Referenz (Ø1991-2000)	- 17,5	- 21,5	- 15,7	- 4,6	- 4,0	+ 2,3	+ 5,8	+ 4,1	+ 1,3	- 6,8	- 12,2	- 18,8	- 7,2
Basisszenario (Ø2031-2040)	- 22,8	- 18,5	- 13,4	- 1,6	+ 2,6	+ 4,6	+ 6,9	+ 6,8	+ 1,3	- 2,6	- 10,5	- 18,5	- 5,4

Niederschlag [mm]



Niederschlag [mm]	Jan	Feb	Mar	Apr	May	Jun	Jul	Aug	Sep	Oct	Nov	Dec	Jahr
Referenz (Ø1991-2000)	26,4	34,8	38,4	40,7	85,4	98,1	118,8	112,5	93,2	73,1	74,3	42,7	838,4
Basisszenario (Ø2031-2040)	29,7	28,3	46,4	53,4	76,3	115,6	94,8	125,2	80,9	65,3	40,4	35,2	791,5

Q: Franziska Strauss, Herbert Formayer, Veronika Asamer, Erwin Schmid, 2010; Climate change data for Austria and the period 2008-2040 with one day and km2 resolution.

Ergebnisdarstellung: Dietmar Weinberger und Franz Sinabell, WIFO, www.wifo.ac.at.

Hinweise: Hervorgegangen aus dem Projekt "Werkzeuge für Modelle einer nachhaltigen Wirtschaft", im Rahmen der Programme proVISION und PFEIL10, finanziert vom Bundesministerium für Land- und Forstwirtschaft, Umwelt und Wasserwirtschaft.

Nähere Informationen: www.landnutzung.at

Referenz (Ø1991-2000): Klimabedingungen in der Periode 1991 bis 2000

Basisszenario (Ø2031-2040): Mittlerer Temperaturanstieg und gleichbleibende Niederschlagsverteilung