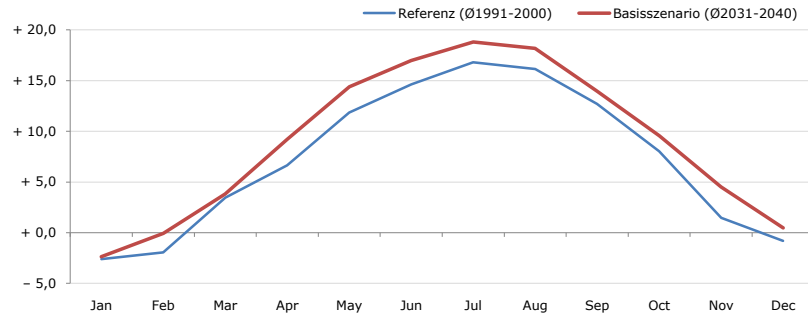


Gemeindename:
 Gemeindegennzahl
 Bezirk
 Bundesland
 Anzahl der Klimacluster

Zwettl-Niederösterreich
 32530
 Zwettl
 Niederösterreich
 3

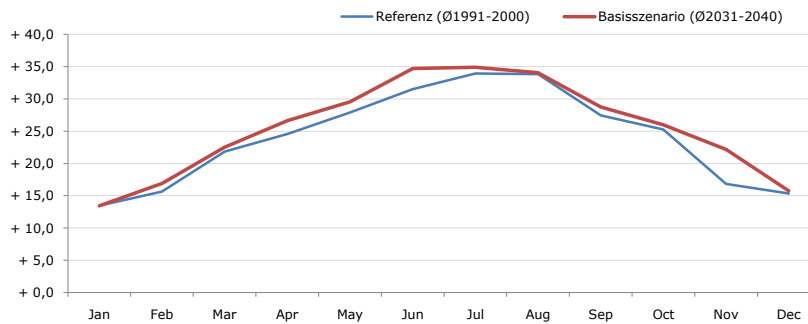


Durchschnittstemperatur [°C]



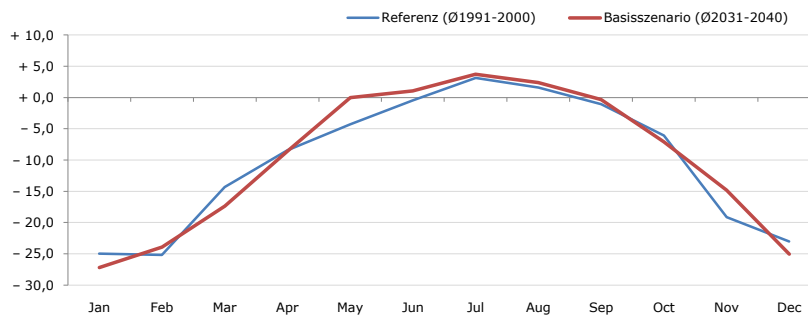
| Average temperature [°C] | Jan | Feb | Mar | Apr | May | Jun | Jul | Aug | Sep | Oct | Nov | Dec | Jahr |
|----------------------------|------|------|------|------|-------|-------|-------|-------|-------|------|------|------|------|
| Referenz (Ø1991-2000) | -2,6 | -1,9 | +3,5 | +6,6 | +11,9 | +14,6 | +16,8 | +16,2 | +12,7 | +8,0 | +1,5 | -0,8 | +7,3 |
| Basisszenario (Ø2031-2040) | -2,4 | -0,1 | +3,8 | +9,2 | +14,4 | +17,0 | +18,8 | +18,2 | +14,0 | +9,6 | +4,5 | +0,5 | +9,0 |

Maximum Temperatur [°C]



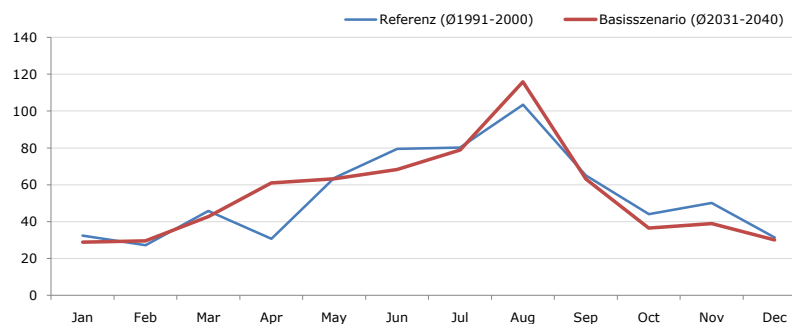
| Maximum Temperatur [°C] | Jan | Feb | Mar | Apr | May | Jun | Jul | Aug | Sep | Oct | Nov | Dec | Jahr |
|----------------------------|-------|-------|-------|-------|-------|-------|-------|-------|-------|-------|-------|-------|-------|
| Referenz (Ø1991-2000) | +13,4 | +15,7 | +21,9 | +24,6 | +27,9 | +31,5 | +33,9 | +33,9 | +27,4 | +25,3 | +16,8 | +15,3 | +24,0 |
| Basisszenario (Ø2031-2040) | +13,4 | +16,9 | +22,5 | +26,6 | +29,5 | +34,7 | +34,9 | +34,1 | +28,8 | +26,0 | +22,1 | +15,7 | +25,5 |

Minimum Temperatur [°C]



| Minimum Temperatur [°C] | Jan | Feb | Mar | Apr | May | Jun | Jul | Aug | Sep | Oct | Nov | Dec | Jahr |
|----------------------------|-------|-------|-------|------|------|------|------|------|------|------|-------|-------|-------|
| Referenz (Ø1991-2000) | -24,9 | -25,2 | -14,3 | -8,4 | -4,3 | -0,4 | +3,1 | +1,6 | -1,0 | -6,1 | -19,1 | -23,0 | -10,1 |
| Basisszenario (Ø2031-2040) | -27,2 | -23,9 | -17,3 | -8,6 | -0,0 | +1,1 | +3,7 | +2,4 | -0,3 | -7,1 | -14,8 | -25,0 | -9,7 |

Niederschlag [mm]



| Niederschlag [mm] | Jan | Feb | Mar | Apr | May | Jun | Jul | Aug | Sep | Oct | Nov | Dec | Jahr |
|----------------------------|------|------|------|------|------|------|------|-------|------|------|------|------|-------|
| Referenz (Ø1991-2000) | 32,5 | 27,3 | 45,8 | 30,7 | 63,6 | 79,4 | 80,3 | 103,5 | 65,0 | 44,1 | 50,2 | 31,4 | 653,8 |
| Basisszenario (Ø2031-2040) | 28,9 | 29,6 | 42,8 | 61,0 | 63,2 | 68,3 | 79,0 | 115,8 | 63,1 | 36,5 | 38,9 | 30,2 | 657,3 |

Q: Franziska Strauss, Herbert Formayer, Veronika Asamer, Erwin Schmid, 2010; Climate change data for Austria and the period 2008-2040 with one day and km2 resolution.

Ergebnisdarstellung: Dietmar Weinberger und Franz Sinabell, WIFO, www.wifo.ac.at.

Hinweise: Hervorgegangen aus dem Projekt "Werkzeuge für Modelle einer nachhaltigen Wirtschaft", im Rahmen der Programme proVISION und PFEIL10, finanziert vom Bundesministerium für Land- und Forstwirtschaft, Umwelt und Wasserwirtschaft.

Nähere Informationen: www.landnutzung.at

Referenz (Ø1991-2000): Klimabedingungen in der Periode 1991 bis 2000

Basisszenario (Ø2031-2040): Mittlerer Temperaturanstieg und gleichbleibende Niederschlagsverteilung