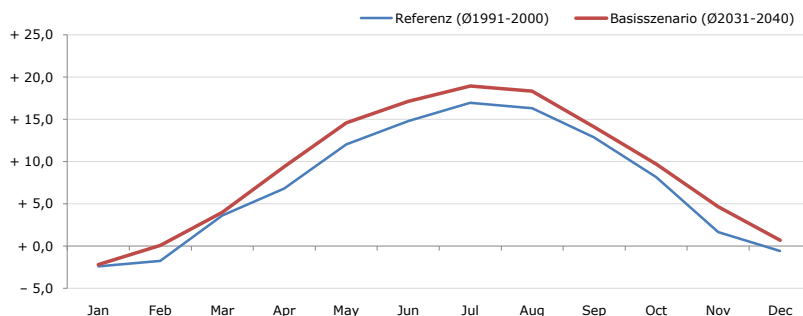


Gemeindename:
 Gemeindegennzahl
 Bezirk
 Bundesland
 Anzahl der Klimacluster

Waldhausen
 32529
 Zwettl
 Niederösterreich
 2

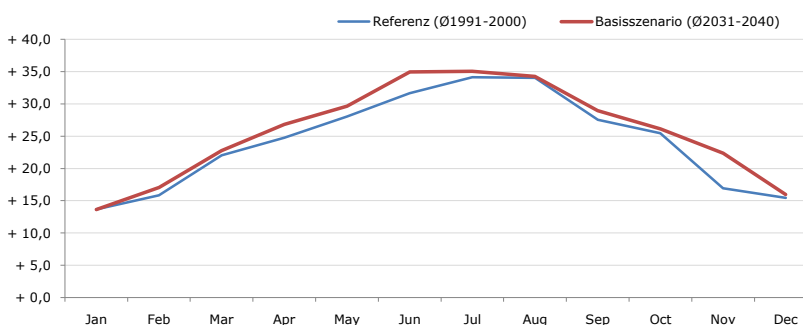


Durchschnittstemperatur [°C]



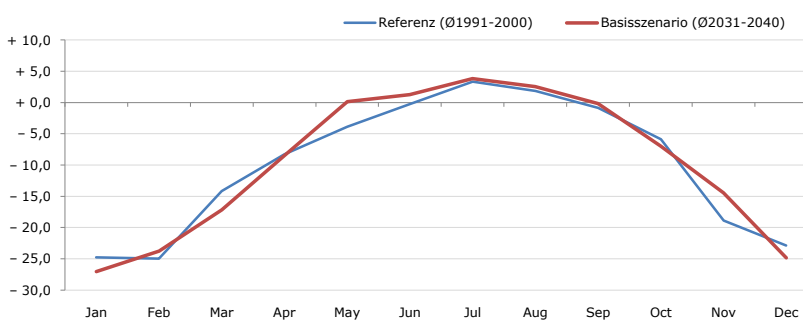
Average temperature [°C]	Jan	Feb	Mar	Apr	May	Jun	Jul	Aug	Sep	Oct	Nov	Dec	Jahr
Referenz (Ø1991-2000)	- 2,4	- 1,7	+ 3,6	+ 6,8	+ 12,0	+ 14,8	+ 17,0	+ 16,3	+ 12,9	+ 8,2	+ 1,7	- 0,6	+ 7,4
Basisszenario (Ø2031-2040)	- 2,2	+ 0,1	+ 4,0	+ 9,4	+ 14,6	+ 17,2	+ 19,0	+ 18,3	+ 14,1	+ 9,7	+ 4,7	+ 0,7	+ 9,2

Maximum Temperatur [°C]



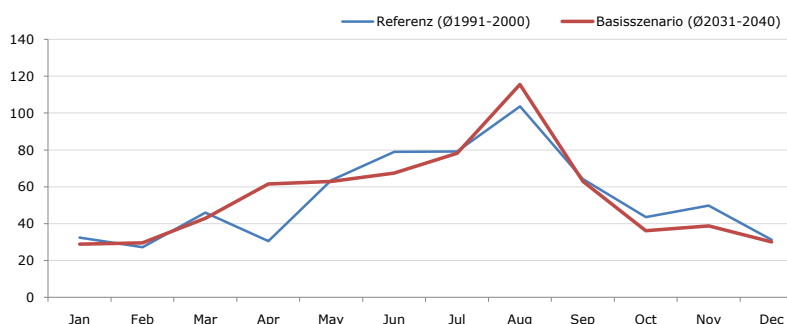
Maximum Temperatur [°C]	Jan	Feb	Mar	Apr	May	Jun	Jul	Aug	Sep	Oct	Nov	Dec	Jahr
Referenz (Ø1991-2000)	+ 13,6	+ 15,8	+ 22,0	+ 24,7	+ 28,0	+ 31,6	+ 34,1	+ 34,0	+ 27,5	+ 25,4	+ 16,9	+ 15,4	+ 24,2
Basisszenario (Ø2031-2040)	+ 13,6	+ 17,0	+ 22,7	+ 26,8	+ 29,6	+ 34,9	+ 35,0	+ 34,2	+ 28,9	+ 26,1	+ 22,3	+ 15,9	+ 25,7

Minimum Temperatur [°C]



Minimum Temperatur [°C]	Jan	Feb	Mar	Apr	May	Jun	Jul	Aug	Sep	Oct	Nov	Dec	Jahr
Referenz (Ø1991-2000)	- 24,8	- 25,0	- 14,2	- 8,3	- 3,9	- 0,3	+ 3,3	+ 1,8	- 0,9	- 5,9	- 18,9	- 22,9	- 9,9
Basisszenario (Ø2031-2040)	- 27,1	- 23,8	- 17,2	- 8,5	+ 0,1	+ 1,2	+ 3,8	+ 2,5	- 0,2	- 7,0	- 14,5	- 24,9	- 9,5

Niederschlag [mm]



Niederschlag [mm]	Jan	Feb	Mar	Apr	May	Jun	Jul	Aug	Sep	Oct	Nov	Dec	Jahr
Referenz (Ø1991-2000)	32,4	27,2	46,0	30,6	63,6	79,0	79,2	103,6	64,3	43,5	49,8	31,2	650,2
Basisszenario (Ø2031-2040)	28,9	29,5	42,9	61,5	63,0	67,5	78,1	115,6	63,0	36,2	38,8	30,0	655,0

Q: Franziska Strauss, Herbert Formayer, Veronika Asamer, Erwin Schmid, 2010; Climate change data for Austria and the period 2008-2040 with one day and km2 resolution.

Ergebnisdarstellung: Dietmar Weinberger und Franz Sinabell, WIFO, www.wifo.ac.at.

Hinweise: Hervorgegangen aus dem Projekt "Werkzeuge für Modelle einer nachhaltigen Wirtschaft", im Rahmen der Programme proVISION und PFEIL10, finanziert vom Bundesministerium für Land- und Forstwirtschaft, Umwelt und Wasserwirtschaft.

Nähere Informationen: www.landnutzung.at

Referenz (Ø1991-2000): Klimabedingungen in der Periode 1991 bis 2000

Basisszenario (Ø2031-2040): Mittlerer Temperaturanstieg und gleichbleibende Niederschlagsverteilung