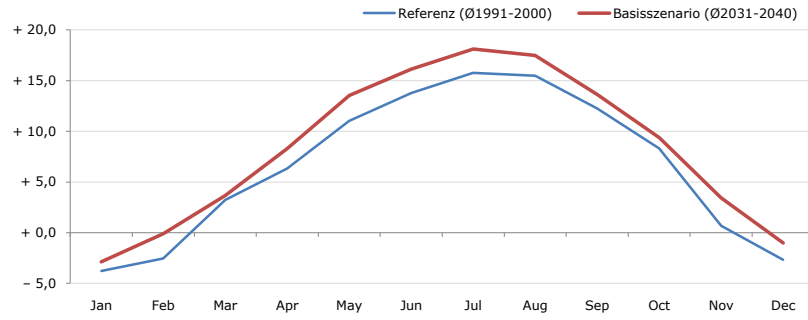


Gemeindename:
 Gemeindegennzahl
 Bezirk
 Bundesland
 Anzahl der Klimacluster

Schönbach
 32523
 Zwettl
 Niederösterreich
 5

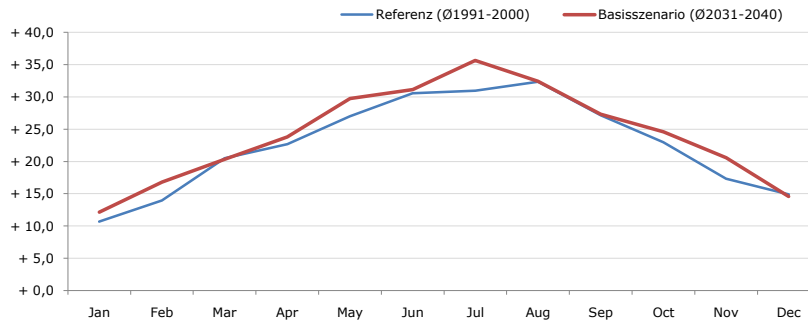


Durchschnittstemperatur [°C]



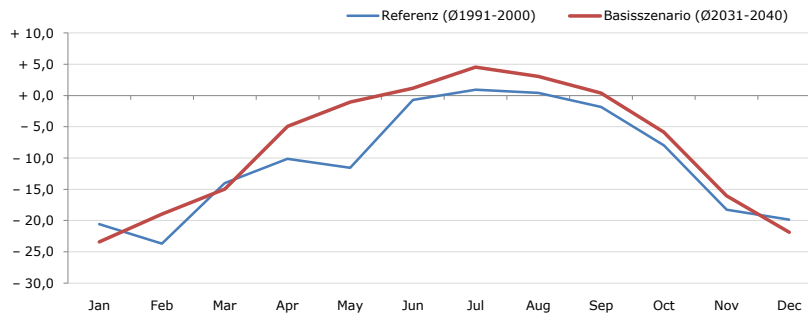
Average temperature [°C]	Jan	Feb	Mar	Apr	May	Jun	Jul	Aug	Sep	Oct	Nov	Dec	Jahr
Referenz (Ø1991-2000)	- 3,8	- 2,5	+ 3,2	+ 6,3	+ 11,0	+ 13,8	+ 15,8	+ 15,5	+ 12,3	+ 8,3	+ 0,7	- 2,7	+ 6,5
Basisszenario (Ø2031-2040)	- 2,9	- 0,1	+ 3,7	+ 8,3	+ 13,5	+ 16,1	+ 18,1	+ 17,5	+ 13,6	+ 9,4	+ 3,4	- 1,0	+ 8,4

Maximum Temperatur [°C]



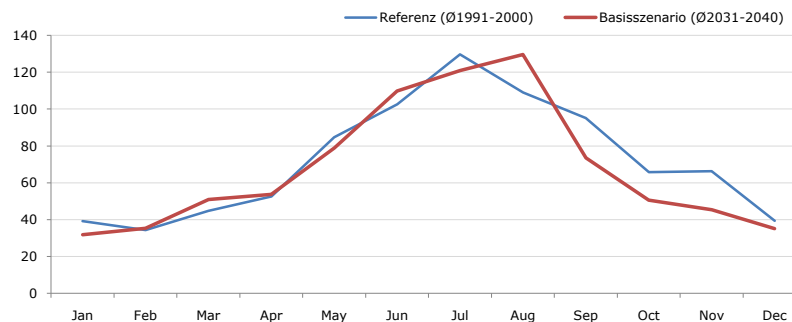
Maximum Temperatur [°C]	Jan	Feb	Mar	Apr	May	Jun	Jul	Aug	Sep	Oct	Nov	Dec	Jahr
Referenz (Ø1991-2000)	+ 10,7	+ 13,9	+ 20,5	+ 22,7	+ 27,0	+ 30,6	+ 30,9	+ 32,4	+ 27,2	+ 23,0	+ 17,3	+ 14,9	+ 22,6
Basisszenario (Ø2031-2040)	+ 12,1	+ 16,8	+ 20,3	+ 23,8	+ 29,8	+ 31,1	+ 35,7	+ 32,4	+ 27,3	+ 24,6	+ 20,6	+ 14,6	+ 24,1

Minimum Temperatur [°C]



Minimum Temperatur [°C]	Jan	Feb	Mar	Apr	May	Jun	Jul	Aug	Sep	Oct	Nov	Dec	Jahr
Referenz (Ø1991-2000)	- 20,5	- 23,7	- 14,0	- 10,1	- 11,5	- 0,7	+ 0,9	+ 0,4	- 1,8	- 8,0	- 18,2	- 19,9	- 10,5
Basisszenario (Ø2031-2040)	- 23,4	- 19,0	- 15,0	- 4,9	- 1,0	+ 1,2	+ 4,6	+ 3,1	+ 0,4	- 5,8	- 16,0	- 21,9	- 8,1

Niederschlag [mm]



Niederschlag [mm]	Jan	Feb	Mar	Apr	May	Jun	Jul	Aug	Sep	Oct	Nov	Dec	Jahr
Referenz (Ø1991-2000)	39,2	34,3	44,8	52,6	84,7	102,6	129,6	109,0	95,2	65,8	66,3	39,4	863,7
Basisszenario (Ø2031-2040)	31,9	35,3	50,9	53,7	78,9	109,8	121,0	129,6	73,5	50,7	45,3	35,1	815,8

Q: Franziska Strauss, Herbert Formayer, Veronika Asamer, Erwin Schmid, 2010; Climate change data for Austria and the period 2008-2040 with one day and km2 resolution.

Ergebnisdarstellung: Dietmar Weinberger und Franz Sinabell, WIFO, www.wifo.ac.at.

Hinweise: Hervorgegangen aus dem Projekt "Werkzeuge für Modelle einer nachhaltigen Wirtschaft", im Rahmen der Programme proVISION und PFEIL10, finanziert vom Bundesministerium für Land- und Forstwirtschaft, Umwelt und Wasserwirtschaft.

Nähere Informationen: www.landnutzung.at

Referenz (Ø1991-2000): Klimabedingungen in der Periode 1991 bis 2000

Basisszenario (Ø2031-2040): Mittlerer Temperaturanstieg und gleichbleibende Niederschlagsverteilung