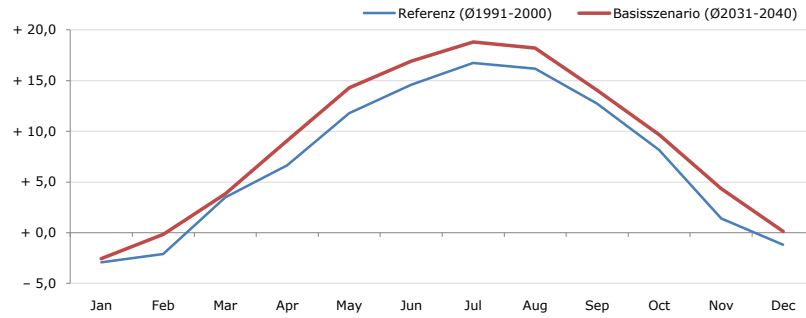


Gemeindename:
 Gemeindegennzahl
 Bezirk
 Bundesland
 Anzahl der Klimacluster

Sallingberg
 32522
 Zwettl
 Niederösterreich
 2

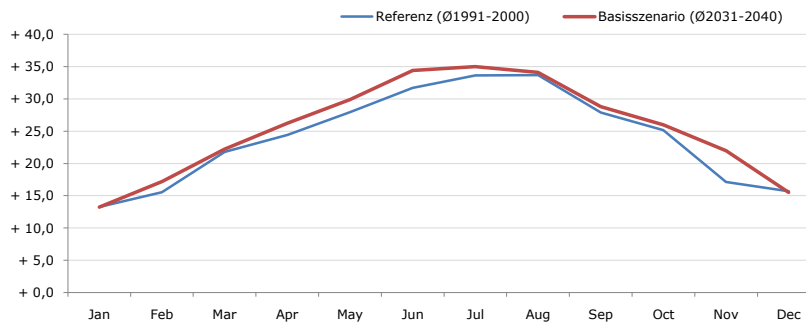


Durchschnittstemperatur [°C]



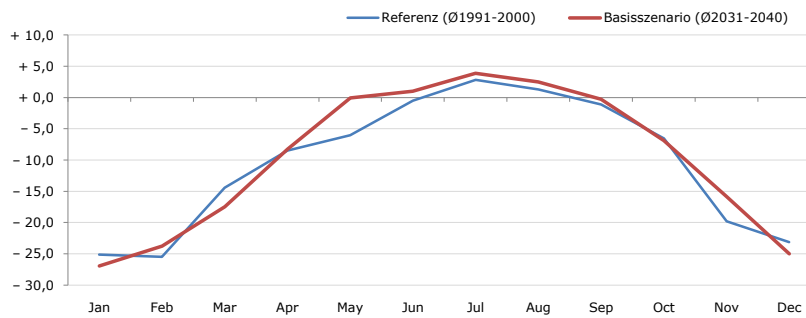
Average temperature [°C]	Jan	Feb	Mar	Apr	May	Jun	Jul	Aug	Sep	Oct	Nov	Dec	Jahr
Referenz (Ø1991-2000)	- 2,9	- 2,1	+ 3,5	+ 6,6	+ 11,8	+ 14,6	+ 16,7	+ 16,2	+ 12,7	+ 8,2	+ 1,4	- 1,2	+ 7,2
Basisszenario (Ø2031-2040)	- 2,5	- 0,2	+ 3,8	+ 9,1	+ 14,3	+ 16,9	+ 18,8	+ 18,2	+ 14,0	+ 9,6	+ 4,4	+ 0,1	+ 8,9

Maximum Temperatur [°C]



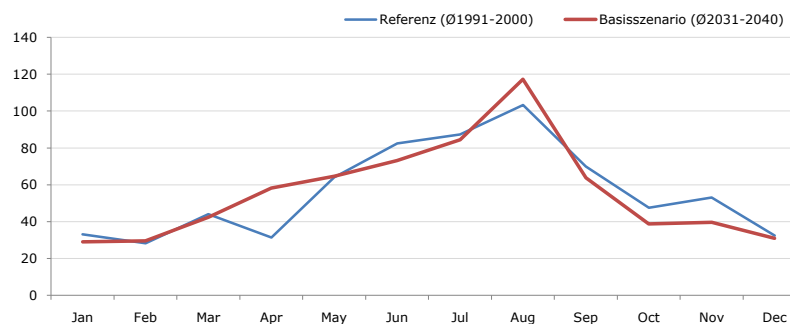
Maximum Temperatur [°C]	Jan	Feb	Mar	Apr	May	Jun	Jul	Aug	Sep	Oct	Nov	Dec	Jahr
Referenz (Ø1991-2000)	+ 13,3	+ 15,6	+ 21,8	+ 24,4	+ 27,9	+ 31,7	+ 33,7	+ 33,7	+ 27,9	+ 25,2	+ 17,1	+ 15,7	+ 24,1
Basisszenario (Ø2031-2040)	+ 13,2	+ 17,2	+ 22,2	+ 26,2	+ 29,9	+ 34,4	+ 35,0	+ 34,1	+ 28,8	+ 26,0	+ 22,0	+ 15,5	+ 25,4

Minimum Temperatur [°C]



Minimum Temperatur [°C]	Jan	Feb	Mar	Apr	May	Jun	Jul	Aug	Sep	Oct	Nov	Dec	Jahr
Referenz (Ø1991-2000)	- 25,1	- 25,5	- 14,4	- 8,5	- 6,0	- 0,5	+ 2,8	+ 1,3	- 1,1	- 6,6	- 19,8	- 23,1	- 10,5
Basisszenario (Ø2031-2040)	- 26,9	- 23,8	- 17,5	- 8,2	- 0,1	+ 1,0	+ 3,9	+ 2,5	- 0,3	- 6,9	- 15,8	- 25,0	- 9,7

Niederschlag [mm]



Niederschlag [mm]	Jan	Feb	Mar	Apr	May	Jun	Jul	Aug	Sep	Oct	Nov	Dec	Jahr
Referenz (Ø1991-2000)	33,1	28,3	44,1	31,4	64,1	82,5	87,3	103,3	69,9	47,6	53,1	32,5	677,3
Basisszenario (Ø2031-2040)	29,0	29,7	42,5	58,2	64,6	73,2	84,5	117,3	63,8	38,8	39,7	31,0	672,4

Q: Franziska Strauss, Herbert Formayer, Veronika Asamer, Erwin Schmid, 2010; Climate change data for Austria and the period 2008-2040 with one day and km2 resolution.

Ergebnisdarstellung: Dietmar Weinberger und Franz Sinabell, WIFO, www.wifo.ac.at.

Hinweise: Hervorgegangen aus dem Projekt "Werkzeuge für Modelle einer nachhaltigen Wirtschaft", im Rahmen der Programme proVISION und PFEIL10, finanziert vom Bundesministerium für Land- und Forstwirtschaft, Umwelt und Wasserwirtschaft.

Nähere Informationen: www.landnutzung.at

Referenz (Ø1991-2000): Klimabedingungen in der Periode 1991 bis 2000

Basisszenario (Ø2031-2040): Mittlerer Temperaturanstieg und gleichbleibende Niederschlagsverteilung