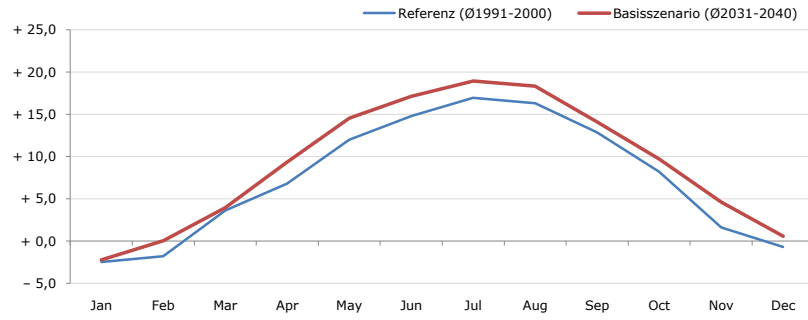


Gemeindename:
 Gemeindegennzahl
 Bezirk
 Bundesland
 Anzahl der Klimacluster

Kottes-Purk
 32515
 Zwettl
 Niederösterreich
 3

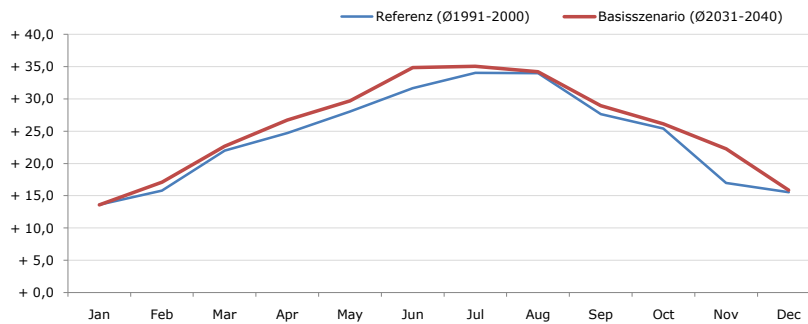


Durchschnittstemperatur [°C]



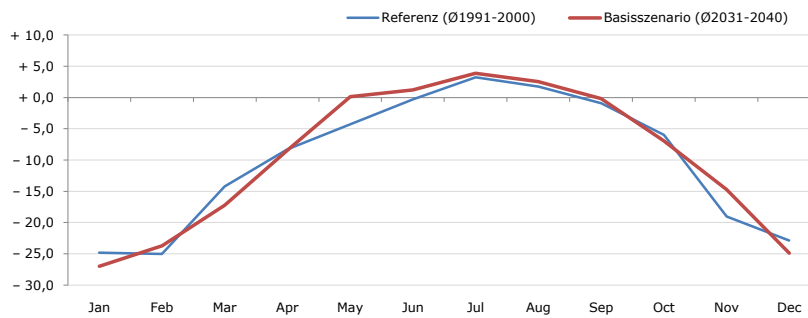
Average temperature [°C]	Jan	Feb	Mar	Apr	May	Jun	Jul	Aug	Sep	Oct	Nov	Dec	Jahr
Referenz (Ø1991-2000)	- 2,5	- 1,8	+ 3,6	+ 6,8	+ 12,0	+ 14,8	+ 17,0	+ 16,3	+ 12,9	+ 8,2	+ 1,6	- 0,7	+ 7,4
Basisszenario (Ø2031-2040)	- 2,2	+ 0,1	+ 4,0	+ 9,4	+ 14,5	+ 17,1	+ 19,0	+ 18,3	+ 14,1	+ 9,7	+ 4,6	+ 0,6	+ 9,1

Maximum Temperatur [°C]



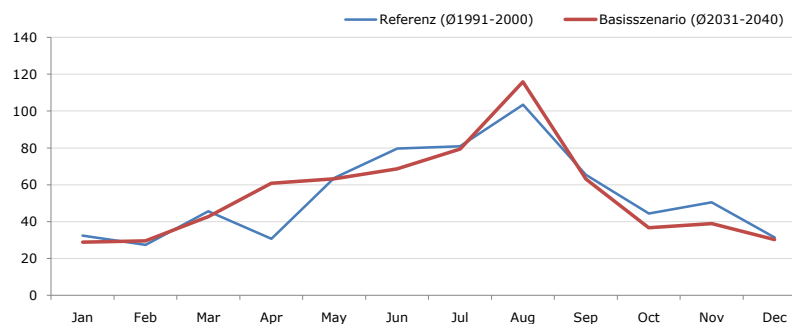
Maximum Temperatur [°C]	Jan	Feb	Mar	Apr	May	Jun	Jul	Aug	Sep	Oct	Nov	Dec	Jahr
Referenz (Ø1991-2000)	+ 13,6	+ 15,8	+ 22,0	+ 24,7	+ 28,0	+ 31,7	+ 34,1	+ 34,0	+ 27,6	+ 25,4	+ 17,0	+ 15,5	+ 24,2
Basisszenario (Ø2031-2040)	+ 13,6	+ 17,1	+ 22,7	+ 26,7	+ 29,7	+ 34,9	+ 35,1	+ 34,2	+ 28,9	+ 26,1	+ 22,3	+ 15,9	+ 25,6

Minimum Temperatur [°C]



Minimum Temperatur [°C]	Jan	Feb	Mar	Apr	May	Jun	Jul	Aug	Sep	Oct	Nov	Dec	Jahr
Referenz (Ø1991-2000)	- 24,8	- 25,0	- 14,2	- 8,3	- 4,3	- 0,3	+ 3,3	+ 1,8	- 0,9	- 6,0	- 19,0	- 22,9	- 10,0
Basisszenario (Ø2031-2040)	- 27,0	- 23,7	- 17,2	- 8,4	+ 0,1	+ 1,2	+ 3,9	+ 2,6	- 0,2	- 6,9	- 14,7	- 24,9	- 9,5

Niederschlag [mm]



Niederschlag [mm]	Jan	Feb	Mar	Apr	May	Jun	Jul	Aug	Sep	Oct	Nov	Dec	Jahr
Referenz (Ø1991-2000)	32,5	27,4	45,6	30,8	63,7	79,7	80,8	103,5	65,4	44,3	50,4	31,5	655,7
Basisszenario (Ø2031-2040)	28,9	29,6	42,8	60,8	63,3	68,7	79,4	115,9	63,2	36,7	39,0	30,2	658,5

Q: Franziska Strauss, Herbert Formayer, Veronika Asamer, Erwin Schmid, 2010; Climate change data for Austria and the period 2008-2040 with one day and km2 resolution.

Ergebnisdarstellung: Dietmar Weinberger und Franz Sinabell, WIFO, www.wifo.ac.at.

Hinweise: Hervorgegangen aus dem Projekt "Werkzeuge für Modelle einer nachhaltigen Wirtschaft", im Rahmen der Programme proVISION und PFEIL10, finanziert vom Bundesministerium für Land- und Forstwirtschaft, Umwelt und Wasserwirtschaft.

Nähere Informationen: www.landnutzung.at

Referenz (Ø1991-2000): Klimabedingungen in der Periode 1991 bis 2000

Basisszenario (Ø2031-2040): Mittlerer Temperaturanstieg und gleichbleibende Niederschlagsverteilung