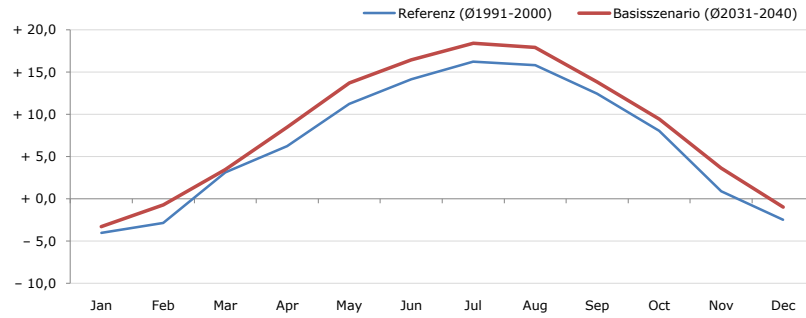


Gemeindename:
 Gemeindegennzahl
 Bezirk
 Bundesland
 Anzahl der Klimacluster

Grafenschlag
 32506
 Zwettl
 Niederösterreich
 4

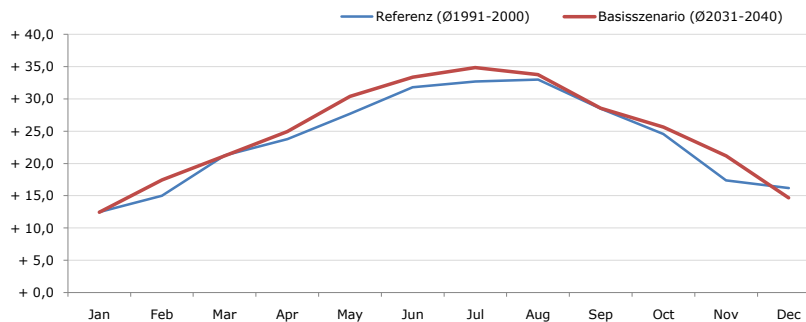


Durchschnittstemperatur [°C]



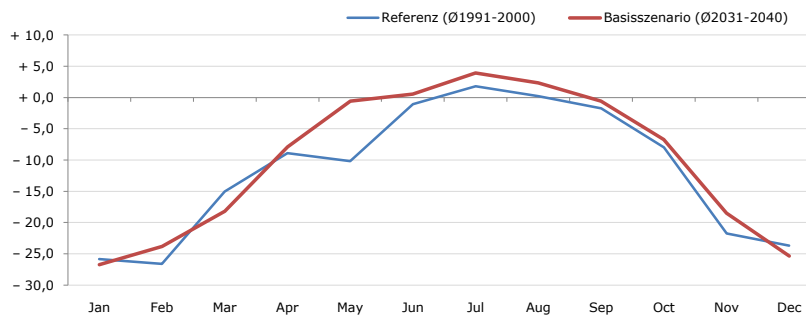
Average temperature [°C]	Jan	Feb	Mar	Apr	May	Jun	Jul	Aug	Sep	Oct	Nov	Dec	Jahr
Referenz (Ø1991-2000)	- 4,0	- 2,8	+ 3,2	+ 6,2	+ 11,2	+ 14,2	+ 16,2	+ 15,8	+ 12,4	+ 8,1	+ 0,9	- 2,4	+ 6,6
Basisszenario (Ø2031-2040)	- 3,3	- 0,7	+ 3,5	+ 8,5	+ 13,7	+ 16,4	+ 18,4	+ 17,9	+ 13,8	+ 9,5	+ 3,7	- 1,0	+ 8,4

Maximum Temperatur [°C]



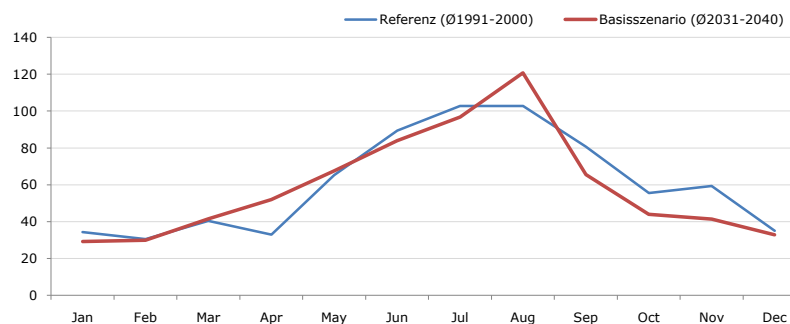
Maximum Temperatur [°C]	Jan	Feb	Mar	Apr	May	Jun	Jul	Aug	Sep	Oct	Nov	Dec	Jahr
Referenz (Ø1991-2000)	+ 12,5	+ 15,0	+ 21,2	+ 23,8	+ 27,7	+ 31,8	+ 32,7	+ 33,0	+ 28,5	+ 24,6	+ 17,4	+ 16,2	+ 23,7
Basisszenario (Ø2031-2040)	+ 12,4	+ 17,5	+ 21,2	+ 25,0	+ 30,4	+ 33,4	+ 34,9	+ 33,8	+ 28,5	+ 25,6	+ 21,2	+ 14,7	+ 24,9

Minimum Temperatur [°C]



Minimum Temperatur [°C]	Jan	Feb	Mar	Apr	May	Jun	Jul	Aug	Sep	Oct	Nov	Dec	Jahr
Referenz (Ø1991-2000)	- 25,8	- 26,6	- 15,0	- 8,9	- 10,2	- 1,1	+ 1,8	+ 0,2	- 1,7	- 8,0	- 21,7	- 23,7	- 11,6
Basisszenario (Ø2031-2040)	- 26,7	- 23,8	- 18,2	- 7,9	- 0,6	+ 0,5	+ 3,9	+ 2,4	- 0,6	- 6,7	- 18,5	- 25,4	- 10,1

Niederschlag [mm]



Niederschlag [mm]	Jan	Feb	Mar	Apr	May	Jun	Jul	Aug	Sep	Oct	Nov	Dec	Jahr
Referenz (Ø1991-2000)	34,4	30,5	40,5	32,9	65,2	89,4	102,8	102,8	80,7	55,5	59,4	35,0	729,2
Basisszenario (Ø2031-2040)	29,2	29,9	41,6	52,0	67,7	84,0	96,8	120,7	65,4	44,0	41,5	33,0	705,7

Q: Franziska Strauss, Herbert Formayer, Veronika Asamer, Erwin Schmid, 2010; Climate change data for Austria and the period 2008-2040 with one day and km2 resolution.

Ergebnisdarstellung: Dietmar Weinberger und Franz Sinabell, WIFO, www.wifo.ac.at.

Hinweise: Hervorgegangen aus dem Projekt "Werkzeuge für Modelle einer nachhaltigen Wirtschaft", im Rahmen der Programme proVISION und PFEIL10, finanziert vom Bundesministerium für Land- und Forstwirtschaft, Umwelt und Wasserwirtschaft.

Nähere Informationen: www.landnutzung.at

Referenz (Ø1991-2000): Klimabedingungen in der Periode 1991 bis 2000

Basisszenario (Ø2031-2040): Mittlerer Temperaturanstieg und gleichbleibende Niederschlagsverteilung