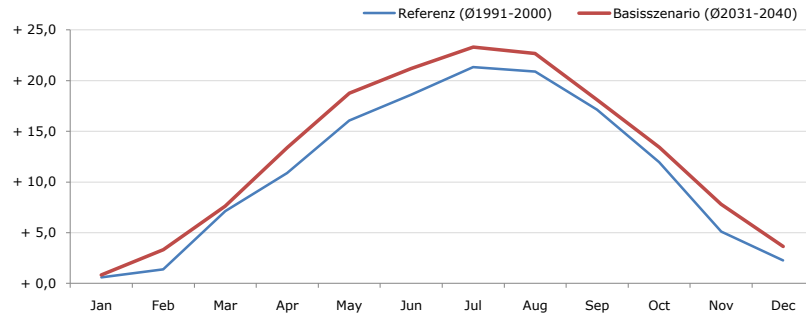


Gemeindename:
 Gemeindegennzahl
 Bezirk
 Bundesland
 Anzahl der Klimacluster

Maria-Lanzendorf
 32411
 Wien-Umgebung
 Niederösterreich
 1

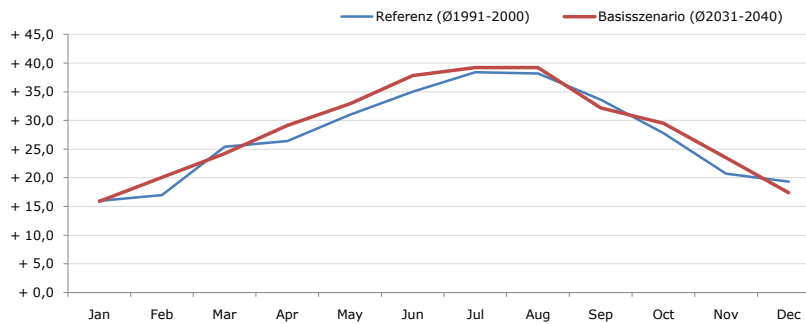


Durchschnittstemperatur [°C]



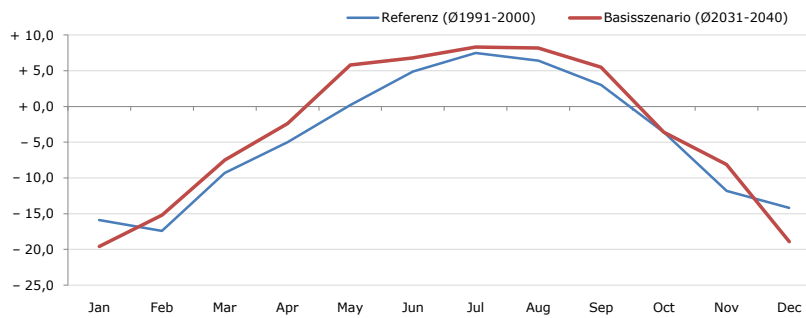
| Average temperature [°C] | Jan | Feb | Mar | Apr | May | Jun | Jul | Aug | Sep | Oct | Nov | Dec | Jahr |
|----------------------------|-------|-------|-------|--------|--------|--------|--------|--------|--------|--------|-------|-------|--------|
| Referenz (Ø1991-2000) | + 0,6 | + 1,4 | + 7,1 | + 10,9 | + 16,1 | + 18,6 | + 21,3 | + 20,9 | + 17,1 | + 12,0 | + 5,1 | + 2,3 | + 11,2 |
| Basisszenario (Ø2031-2040) | + 0,8 | + 3,3 | + 7,6 | + 13,4 | + 18,8 | + 21,2 | + 23,3 | + 22,7 | + 18,1 | + 13,4 | + 7,8 | + 3,6 | + 12,9 |

Maximum Temperatur [°C]



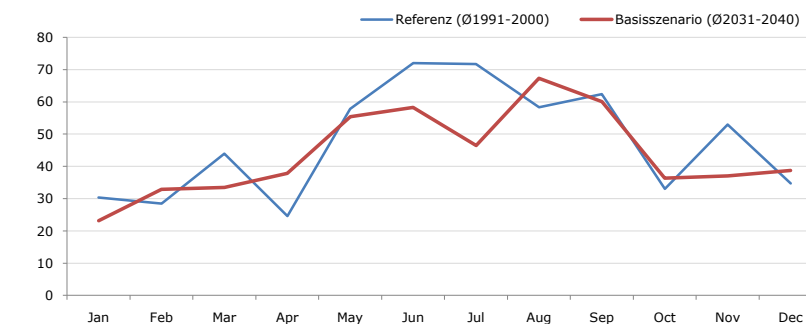
| Maximum Temperatur [°C] | Jan | Feb | Mar | Apr | May | Jun | Jul | Aug | Sep | Oct | Nov | Dec | Jahr |
|----------------------------|--------|--------|--------|--------|--------|--------|--------|--------|--------|--------|--------|--------|--------|
| Referenz (Ø1991-2000) | + 16,0 | + 17,0 | + 25,4 | + 26,4 | + 31,0 | + 35,0 | + 38,4 | + 38,2 | + 33,6 | + 27,8 | + 20,7 | + 19,3 | + 27,5 |
| Basisszenario (Ø2031-2040) | + 15,9 | + 20,1 | + 24,2 | + 29,1 | + 32,9 | + 37,8 | + 39,2 | + 39,2 | + 32,2 | + 29,5 | + 23,5 | + 17,4 | + 28,5 |

Minimum Temperatur [°C]



| Minimum Temperatur [°C] | Jan | Feb | Mar | Apr | May | Jun | Jul | Aug | Sep | Oct | Nov | Dec | Jahr |
|----------------------------|--------|--------|-------|-------|-------|-------|-------|-------|-------|-------|--------|--------|-------|
| Referenz (Ø1991-2000) | - 15,9 | - 17,4 | - 9,3 | - 5,0 | + 0,2 | + 4,9 | + 7,5 | + 6,4 | + 3,0 | - 3,6 | - 11,8 | - 14,2 | - 4,5 |
| Basisszenario (Ø2031-2040) | - 19,6 | - 15,2 | - 7,5 | - 2,4 | + 5,8 | + 6,8 | + 8,3 | + 8,2 | + 5,5 | - 3,6 | - 8,1 | - 18,9 | - 3,3 |

Niederschlag [mm]



| Niederschlag [mm] | Jan | Feb | Mar | Apr | May | Jun | Jul | Aug | Sep | Oct | Nov | Dec | Jahr |
|----------------------------|------|------|------|------|------|------|------|------|------|------|------|------|-------|
| Referenz (Ø1991-2000) | 30,4 | 28,5 | 43,9 | 24,6 | 57,8 | 72,0 | 71,7 | 58,3 | 62,4 | 33,1 | 53,0 | 34,8 | 570,3 |
| Basisszenario (Ø2031-2040) | 23,2 | 32,9 | 33,5 | 37,9 | 55,4 | 58,3 | 46,4 | 67,3 | 60,1 | 36,3 | 37,0 | 38,7 | 527,0 |

Q: Franziska Strauss, Herbert Formayer, Veronika Asamer, Erwin Schmid, 2010; Climate change data for Austria and the period 2008-2040 with one day and km2 resolution.

Ergebnisdarstellung: Dietmar Weinberger und Franz Sinabell, WIFO, www.wifo.ac.at.

Hinweise: Hervorgegangen aus dem Projekt "Werkzeuge für Modelle einer nachhaltigen Wirtschaft", im Rahmen der Programme proVISION und PFEIL10, finanziert vom Bundesministerium für Land- und Forstwirtschaft, Umwelt und Wasserwirtschaft.

Nähere Informationen: www.landnutzung.at

Referenz (Ø1991-2000): Klimabedingungen in der Periode 1991 bis 2000

Basisszenario (Ø2031-2040): Mittlerer Temperaturanstieg und gleichbleibende Niederschlagsverteilung