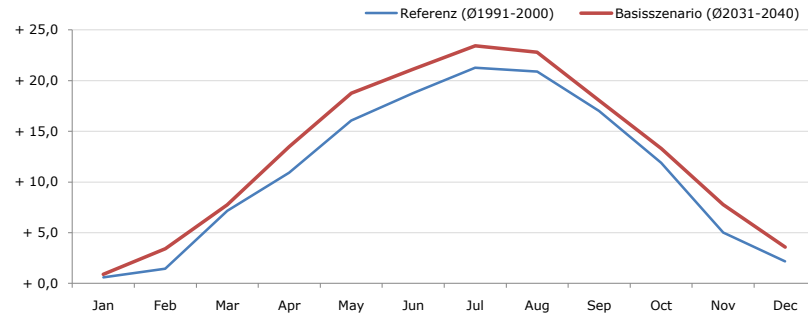


Gemeindename:
 Gemeindegennzahl
 Bezirk
 Bundesland
 Anzahl der Klimacluster

Leopoldsdorf
 32410
 Wien-Umgebung
 Niederösterreich
 2

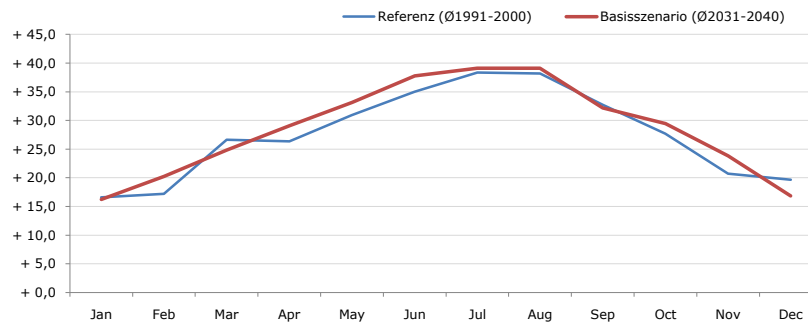


Durchschnittstemperatur [°C]



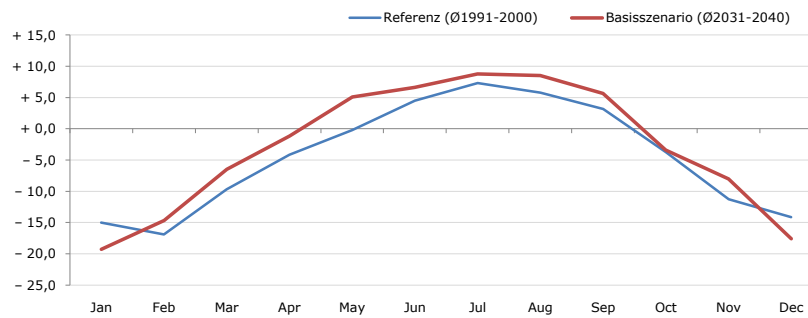
Average temperature [°C]	Jan	Feb	Mar	Apr	May	Jun	Jul	Aug	Sep	Oct	Nov	Dec	Jahr
Referenz (Ø1991-2000)	+ 0,6	+ 1,5	+ 7,1	+ 10,9	+ 16,1	+ 18,8	+ 21,3	+ 20,9	+ 17,0	+ 11,9	+ 5,0	+ 2,2	+ 11,2
Basisszenario (Ø2031-2040)	+ 0,9	+ 3,4	+ 7,8	+ 13,5	+ 18,8	+ 21,1	+ 23,4	+ 22,8	+ 18,0	+ 13,3	+ 7,8	+ 3,6	+ 12,9

Maximum Temperatur [°C]



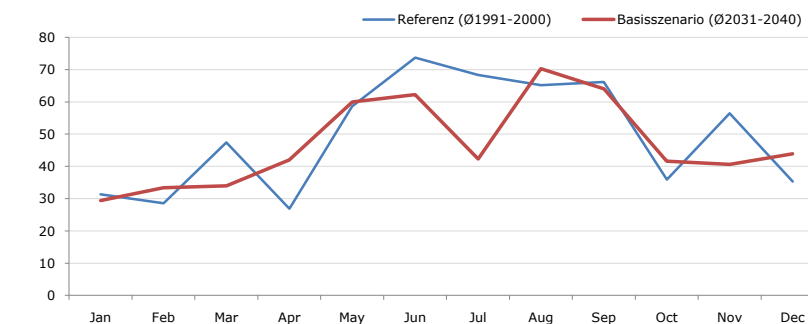
Maximum Temperatur [°C]	Jan	Feb	Mar	Apr	May	Jun	Jul	Aug	Sep	Oct	Nov	Dec	Jahr
Referenz (Ø1991-2000)	+ 16,6	+ 17,2	+ 26,6	+ 26,4	+ 31,0	+ 35,0	+ 38,4	+ 38,2	+ 32,7	+ 27,7	+ 20,7	+ 19,7	+ 27,6
Basisszenario (Ø2031-2040)	+ 16,2	+ 20,2	+ 24,8	+ 29,1	+ 33,1	+ 37,8	+ 39,1	+ 39,1	+ 32,2	+ 29,5	+ 23,8	+ 16,8	+ 28,5

Minimum Temperatur [°C]



Minimum Temperatur [°C]	Jan	Feb	Mar	Apr	May	Jun	Jul	Aug	Sep	Oct	Nov	Dec	Jahr
Referenz (Ø1991-2000)	- 15,0	- 16,9	- 9,7	- 4,1	- 0,2	+ 4,5	+ 7,3	+ 5,8	+ 3,2	- 3,7	- 11,2	- 14,1	- 4,4
Basisszenario (Ø2031-2040)	- 19,3	- 14,7	- 6,5	- 1,2	+ 5,1	+ 6,6	+ 8,8	+ 8,5	+ 5,7	- 3,4	- 8,0	- 17,6	- 2,9

Niederschlag [mm]



Niederschlag [mm]	Jan	Feb	Mar	Apr	May	Jun	Jul	Aug	Sep	Oct	Nov	Dec	Jahr
Referenz (Ø1991-2000)	31,4	28,5	47,4	26,8	58,6	73,7	68,3	65,2	66,2	36,0	56,5	35,3	593,9
Basisszenario (Ø2031-2040)	29,4	33,4	34,0	42,0	60,0	62,3	42,3	70,3	64,0	41,7	40,6	43,9	563,7

Q: Franziska Strauss, Herbert Formayer, Veronika Asamer, Erwin Schmid, 2010; Climate change data for Austria and the period 2008-2040 with one day and km2 resolution.

Ergebnisdarstellung: Dietmar Weinberger und Franz Sinabell, WIFO, www.wifo.ac.at.

Hinweise: Hervorgegangen aus dem Projekt "Werkzeuge für Modelle einer nachhaltigen Wirtschaft", im Rahmen der Programme proVISION und PFEIL10, finanziert vom Bundesministerium für Land- und Forstwirtschaft, Umwelt und Wasserwirtschaft.

Nähere Informationen: www.landnutzung.at

Referenz (Ø1991-2000): Klimabedingungen in der Periode 1991 bis 2000

Basisszenario (Ø2031-2040): Mittlerer Temperaturanstieg und gleichbleibende Niederschlagsverteilung