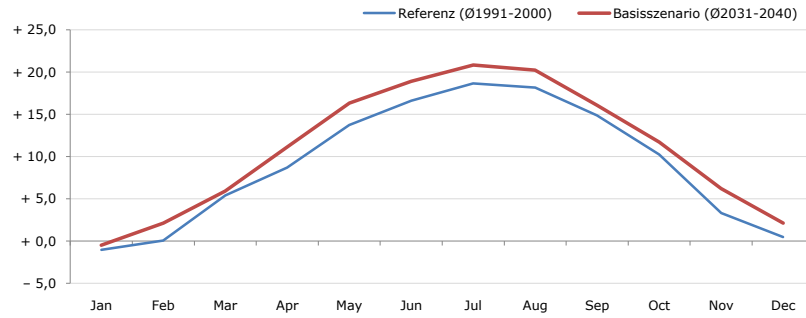


Gemeindename:
 Gemeindegennzahl
 Bezirk
 Bundesland
 Anzahl der Klimacluster

Gablitz
 32403
 Wien-Umgebung
 Niederösterreich
 2

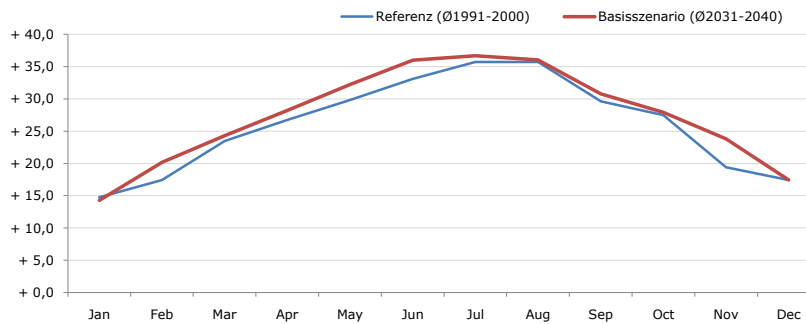


Durchschnittstemperatur [°C]



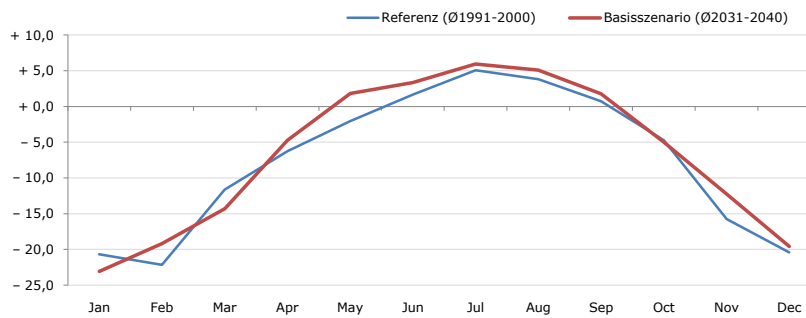
Average temperature [°C]	Jan	Feb	Mar	Apr	May	Jun	Jul	Aug	Sep	Oct	Nov	Dec	Jahr
Referenz (Ø1991-2000)	- 1,0	+ 0,1	+ 5,4	+ 8,7	+ 13,8	+ 16,6	+ 18,7	+ 18,2	+ 14,9	+ 10,2	+ 3,3	+ 0,5	+ 9,2
Basisszenario (Ø2031-2040)	- 0,5	+ 2,1	+ 5,9	+ 11,2	+ 16,3	+ 18,9	+ 20,8	+ 20,2	+ 16,1	+ 11,7	+ 6,2	+ 2,2	+ 11,0

Maximum Temperatur [°C]



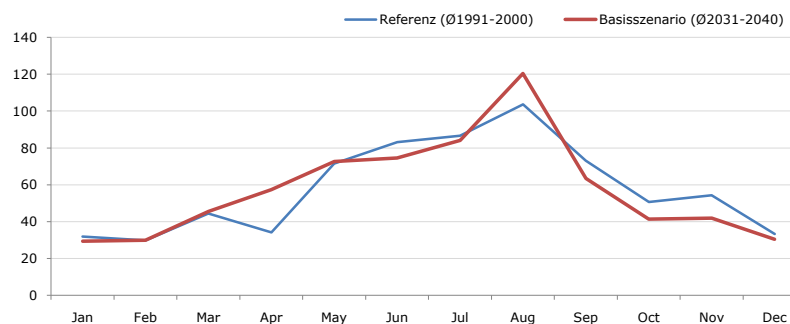
Maximum Temperatur [°C]	Jan	Feb	Mar	Apr	May	Jun	Jul	Aug	Sep	Oct	Nov	Dec	Jahr
Referenz (Ø1991-2000)	+ 14,7	+ 17,4	+ 23,5	+ 26,8	+ 29,8	+ 33,1	+ 35,7	+ 35,7	+ 29,6	+ 27,5	+ 19,4	+ 17,4	+ 26,0
Basisszenario (Ø2031-2040)	+ 14,3	+ 20,2	+ 24,3	+ 28,2	+ 32,3	+ 36,0	+ 36,7	+ 36,1	+ 30,8	+ 27,9	+ 23,8	+ 17,4	+ 27,4

Minimum Temperatur [°C]



Minimum Temperatur [°C]	Jan	Feb	Mar	Apr	May	Jun	Jul	Aug	Sep	Oct	Nov	Dec	Jahr
Referenz (Ø1991-2000)	- 20,7	- 22,2	- 11,6	- 6,3	- 2,1	+ 1,7	+ 5,1	+ 3,8	+ 0,7	- 4,8	- 15,7	- 20,4	- 7,6
Basisszenario (Ø2031-2040)	- 23,1	- 19,2	- 14,3	- 4,7	+ 1,8	+ 3,4	+ 6,0	+ 5,1	+ 1,8	- 5,0	- 12,2	- 19,6	- 6,6

Niederschlag [mm]



Niederschlag [mm]	Jan	Feb	Mar	Apr	May	Jun	Jul	Aug	Sep	Oct	Nov	Dec	Jahr
Referenz (Ø1991-2000)	31,9	29,8	44,5	34,2	71,4	83,2	86,6	103,7	73,1	50,7	54,4	33,3	696,7
Basisszenario (Ø2031-2040)	29,5	29,9	45,6	57,4	72,7	74,5	84,2	120,3	63,5	41,4	41,9	30,5	691,4

Q: Franziska Strauss, Herbert Formayer, Veronika Asamer, Erwin Schmid, 2010; Climate change data for Austria and the period 2008-2040 with one day and km2 resolution.

Ergebnisdarstellung: Dietmar Weinberger und Franz Sinabell, WIFO, www.wifo.ac.at.

Hinweise: Hervorgegangen aus dem Projekt "Werkzeuge für Modelle einer nachhaltigen Wirtschaft", im Rahmen der Programme proVISION und PFEIL10, finanziert vom Bundesministerium für Land- und Forstwirtschaft, Umwelt und Wasserwirtschaft.

Nähere Informationen: www.landnutzung.at

Referenz (Ø1991-2000): Klimabedingungen in der Periode 1991 bis 2000

Basisszenario (Ø2031-2040): Mittlerer Temperaturanstieg und gleichbleibende Niederschlagsverteilung