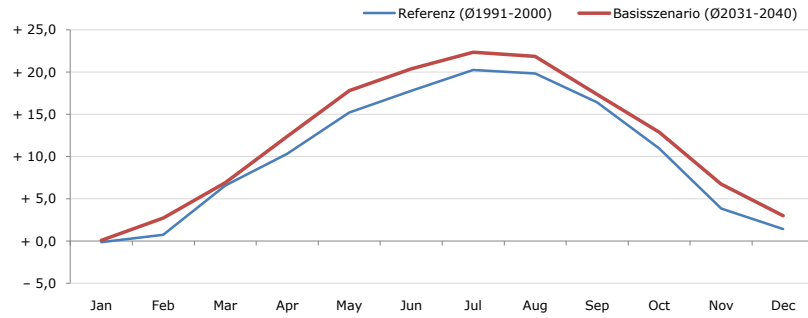


Gemeindename:
 Gemeindegennzahl
 Bezirk
 Bundesland
 Anzahl der Klimacluster

Zillingdorf
 32338
 Wiener Neustadt (Land)
 Niederösterreich
 2

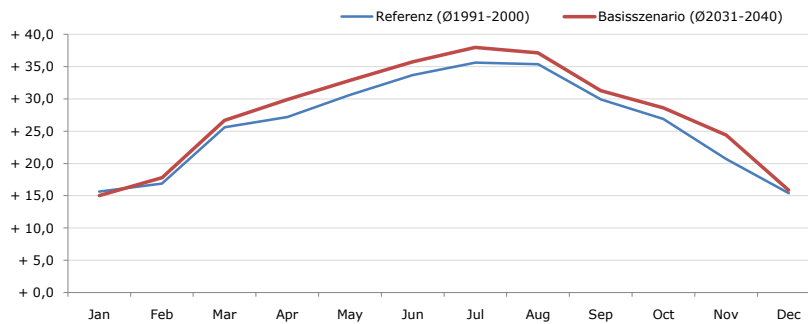


Durchschnittstemperatur [°C]



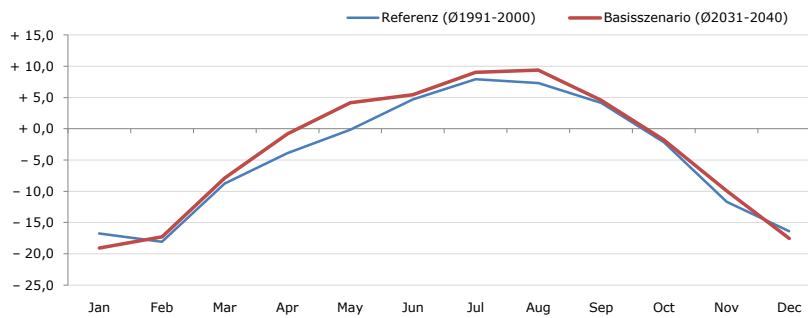
Average temperature [°C]	Jan	Feb	Mar	Apr	May	Jun	Jul	Aug	Sep	Oct	Nov	Dec	Jahr
Referenz (Ø1991-2000)	- 0,1	+ 0,8	+ 6,6	+ 10,3	+ 15,2	+ 17,8	+ 20,3	+ 19,9	+ 16,4	+ 11,0	+ 3,9	+ 1,4	+ 10,3
Basisszenario (Ø2031-2040)	+ 0,1	+ 2,7	+ 6,9	+ 12,4	+ 17,8	+ 20,4	+ 22,4	+ 21,9	+ 17,4	+ 12,9	+ 6,7	+ 3,0	+ 12,1

Maximum Temperatur [°C]



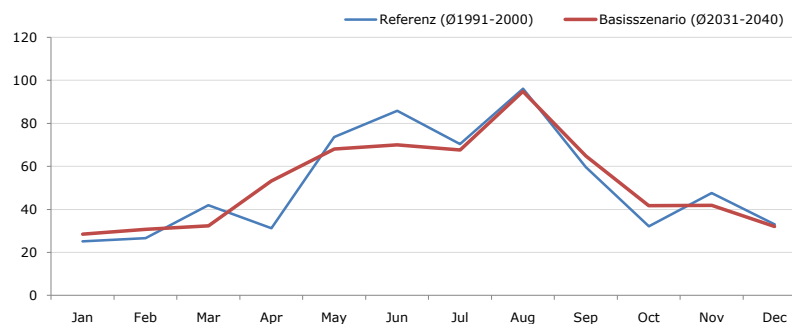
Maximum Temperatur [°C]	Jan	Feb	Mar	Apr	May	Jun	Jul	Aug	Sep	Oct	Nov	Dec	Jahr
Referenz (Ø1991-2000)	+ 15,6	+ 16,9	+ 25,6	+ 27,2	+ 30,6	+ 33,7	+ 35,7	+ 35,4	+ 29,9	+ 26,9	+ 20,7	+ 15,4	+ 26,2
Basisszenario (Ø2031-2040)	+ 15,0	+ 17,8	+ 26,7	+ 29,9	+ 32,9	+ 35,7	+ 38,0	+ 37,2	+ 31,3	+ 28,6	+ 24,4	+ 15,9	+ 27,8

Minimum Temperatur [°C]



Minimum Temperatur [°C]	Jan	Feb	Mar	Apr	May	Jun	Jul	Aug	Sep	Oct	Nov	Dec	Jahr
Referenz (Ø1991-2000)	- 16,7	- 18,1	- 8,7	- 3,9	- 0,2	+ 4,7	+ 7,9	+ 7,3	+ 4,2	- 2,2	- 11,7	- 16,4	- 4,4
Basisszenario (Ø2031-2040)	- 19,1	- 17,3	- 7,9	- 0,8	+ 4,2	+ 5,4	+ 9,0	+ 9,4	+ 4,6	- 1,8	- 9,9	- 17,5	- 3,4

Niederschlag [mm]



Niederschlag [mm]	Jan	Feb	Mar	Apr	May	Jun	Jul	Aug	Sep	Oct	Nov	Dec	Jahr
Referenz (Ø1991-2000)	25,2	26,6	41,9	31,2	73,6	85,9	70,4	96,1	59,7	32,2	47,6	33,0	623,3
Basisszenario (Ø2031-2040)	28,5	30,7	32,3	53,2	68,0	70,1	67,6	94,8	64,8	41,7	41,8	32,0	625,6

Q: Franziska Strauss, Herbert Formayer, Veronika Asamer, Erwin Schmid, 2010; Climate change data for Austria and the period 2008-2040 with one day and km2 resolution.

Ergebnisdarstellung: Dietmar Weinberger und Franz Sinabell, WIFO, www.wifo.ac.at.

Hinweise: Hervorgegangen aus dem Projekt "Werkzeuge für Modelle einer nachhaltigen Wirtschaft", im Rahmen der Programme proVISION und PFEIL10, finanziert vom Bundesministerium für Land- und Forstwirtschaft, Umwelt und Wasserwirtschaft.

Nähere Informationen: www.landnutzung.at

Referenz (Ø1991-2000): Klimabedingungen in der Periode 1991 bis 2000

Basisszenario (Ø2031-2040): Mittlerer Temperaturanstieg und gleichbleibende Niederschlagsverteilung