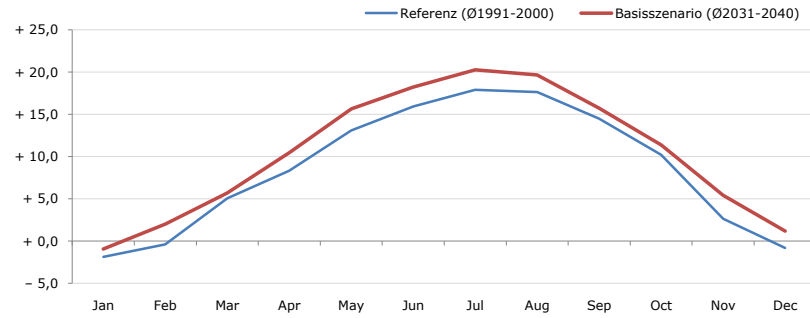


**Gemeindename:**  
Gemeindekennzahl  
Bezirk  
Bundesland  
Anzahl der Klimacluster

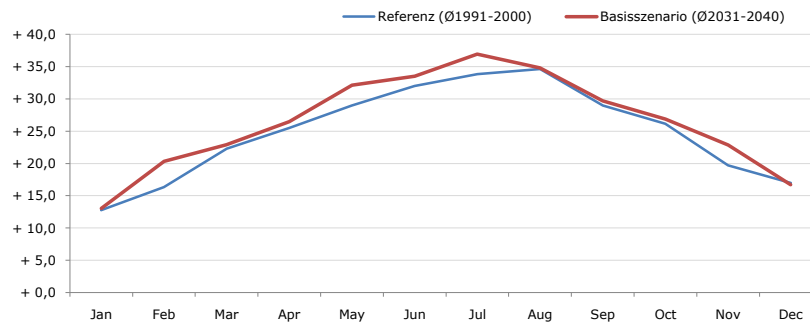
**Waldegg**  
32332  
Wiener Neustadt (Land)  
Niederösterreich  
4

**Durchschnittstemperatur [°C]**



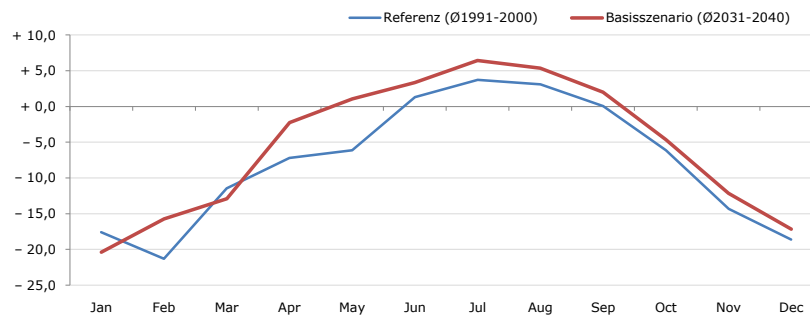
Average temperature [°C]	Jan	Feb	Mar	Apr	May	Jun	Jul	Aug	Sep	Oct	Nov	Dec	Jahr
Referenz (Ø1991-2000)	- 1,9	- 0,4	+ 5,1	+ 8,3	+ 13,1	+ 15,9	+ 17,9	+ 17,6	+ 14,5	+ 10,2	+ 2,7	- 0,8	+ 8,6
Basisszenario (Ø2031-2040)	- 0,9	+ 2,0	+ 5,7	+ 10,5	+ 15,7	+ 18,2	+ 20,3	+ 19,7	+ 15,7	+ 11,4	+ 5,4	+ 1,2	+ 10,4

**Maximum Temperatur [°C]**



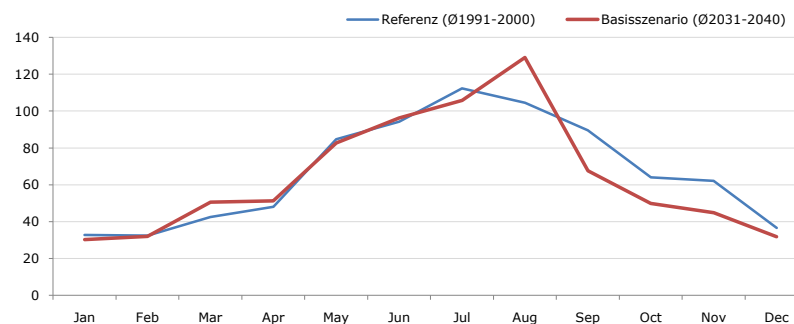
Maximum Temperatur [°C]	Jan	Feb	Mar	Apr	May	Jun	Jul	Aug	Sep	Oct	Nov	Dec	Jahr
Referenz (Ø1991-2000)	+ 12,7	+ 16,3	+ 22,3	+ 25,5	+ 29,0	+ 32,0	+ 33,8	+ 34,6	+ 29,0	+ 26,2	+ 19,7	+ 17,0	+ 24,9
Basisszenario (Ø2031-2040)	+ 13,0	+ 20,4	+ 22,9	+ 26,5	+ 32,1	+ 33,5	+ 37,0	+ 34,8	+ 29,7	+ 26,9	+ 22,8	+ 16,7	+ 26,4

**Minimum Temperatur [°C]**



Minimum Temperatur [°C]	Jan	Feb	Mar	Apr	May	Jun	Jul	Aug	Sep	Oct	Nov	Dec	Jahr
Referenz (Ø1991-2000)	- 17,6	- 21,3	- 11,4	- 7,2	- 6,1	+ 1,3	+ 3,7	+ 3,1	+ 0,0	- 6,1	- 14,3	- 18,6	- 7,8
Basisszenario (Ø2031-2040)	- 20,4	- 15,7	- 12,9	- 2,3	+ 1,0	+ 3,3	+ 6,4	+ 5,4	+ 2,0	- 4,6	- 12,2	- 17,2	- 5,5

**Niederschlag [mm]**



Niederschlag [mm]	Jan	Feb	Mar	Apr	May	Jun	Jul	Aug	Sep	Oct	Nov	Dec	Jahr
Referenz (Ø1991-2000)	32,8	32,5	42,5	48,2	84,7	94,3	112,3	104,5	89,5	64,0	62,2	36,6	804,0
Basisszenario (Ø2031-2040)	30,3	32,1	50,6	51,3	82,8	96,3	105,8	129,0	67,6	49,9	44,9	31,9	772,3

Q: Franziska Strauss, Herbert Formayer, Veronika Asamer, Erwin Schmid, 2010; Climate change data for Austria and the period 2008-2040 with one day and km2 resolution.

Ergebnisdarstellung: Dietmar Weinberger und Franz Sinabell, WIFO, www.wifo.ac.at.

Hinweise: Hervorgegangen aus dem Projekt "Werkzeuge für Modelle einer nachhaltigen Wirtschaft", im Rahmen der Programme proVISION und PFEIL10, finanziert vom Bundesministerium für Land- und Forstwirtschaft, Umwelt und Wasserwirtschaft.

Nähere Informationen: www.landnutzung.at

Referenz (Ø1991-2000): Klimabedingungen in der Periode 1991 bis 2000

Basisszenario (Ø2031-2040): Mittlerer Temperaturanstieg und gleichbleibende Niederschlagsverteilung