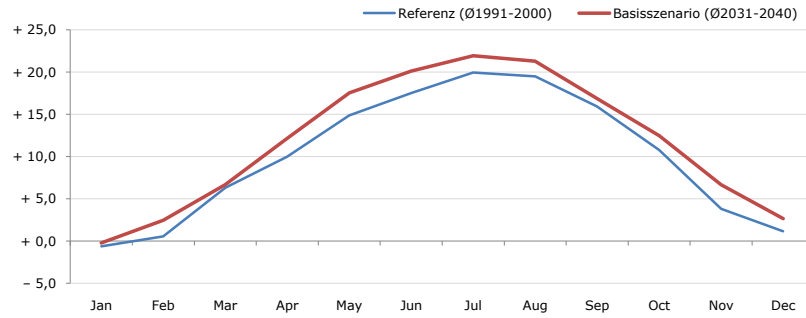


**Gemeindename:**  
 Gemeindegennzahl  
 Bezirk  
 Bundesland  
 Anzahl der Klimacluster

**Matzendorf-Hölles**  
 32320  
 Wiener Neustadt (Land)  
 Niederösterreich  
 3

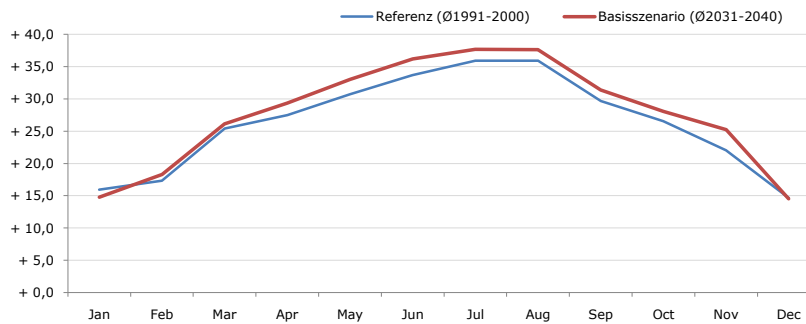


**Durchschnittstemperatur [°C]**



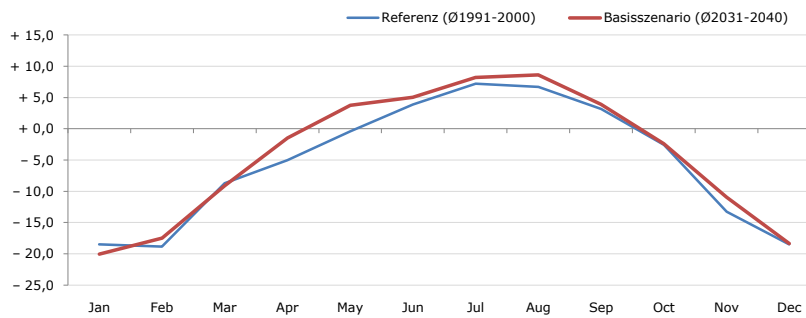
Average temperature [°C]	Jan	Feb	Mar	Apr	May	Jun	Jul	Aug	Sep	Oct	Nov	Dec	Jahr
Referenz (Ø1991-2000)	- 0,6	+ 0,6	+ 6,3	+ 10,0	+ 14,9	+ 17,5	+ 19,9	+ 19,5	+ 15,9	+ 10,8	+ 3,8	+ 1,2	<b>+ 10,0</b>
Basisszenario (Ø2031-2040)	- 0,2	+ 2,5	+ 6,7	+ 12,2	+ 17,6	+ 20,1	+ 21,9	+ 21,3	+ 16,9	+ 12,5	+ 6,7	+ 2,7	<b>+ 11,8</b>

**Maximum Temperatur [°C]**



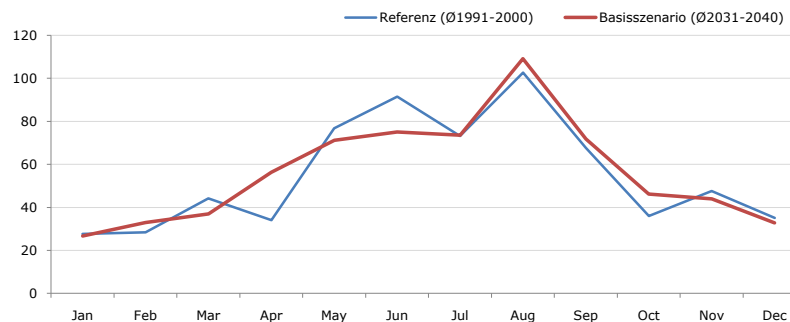
Maximum Temperatur [°C]	Jan	Feb	Mar	Apr	May	Jun	Jul	Aug	Sep	Oct	Nov	Dec	Jahr
Referenz (Ø1991-2000)	+ 15,9	+ 17,3	+ 25,4	+ 27,5	+ 30,7	+ 33,7	+ 36,0	+ 36,0	+ 29,7	+ 26,6	+ 22,1	+ 14,6	<b>+ 26,3</b>
Basisszenario (Ø2031-2040)	+ 14,8	+ 18,3	+ 26,2	+ 29,4	+ 33,0	+ 36,2	+ 37,7	+ 37,6	+ 31,4	+ 28,1	+ 25,2	+ 14,5	<b>+ 27,7</b>

**Minimum Temperatur [°C]**



Minimum Temperatur [°C]	Jan	Feb	Mar	Apr	May	Jun	Jul	Aug	Sep	Oct	Nov	Dec	Jahr
Referenz (Ø1991-2000)	- 18,5	- 18,9	- 8,7	- 5,0	- 0,4	+ 3,9	+ 7,2	+ 6,7	+ 3,2	- 2,5	- 13,3	- 18,5	<b>- 5,3</b>
Basisszenario (Ø2031-2040)	- 20,0	- 17,5	- 9,1	- 1,5	+ 3,7	+ 5,0	+ 8,2	+ 8,6	+ 3,9	- 2,4	- 10,9	- 18,3	<b>- 4,1</b>

**Niederschlag [mm]**



Niederschlag [mm]	Jan	Feb	Mar	Apr	May	Jun	Jul	Aug	Sep	Oct	Nov	Dec	Jahr
Referenz (Ø1991-2000)	27,7	28,5	44,2	34,1	76,7	91,5	73,3	102,6	67,7	36,0	47,6	35,1	<b>665,0</b>
Basisszenario (Ø2031-2040)	26,7	32,9	36,9	56,4	71,2	75,0	73,6	109,1	71,8	46,2	43,9	32,9	<b>676,6</b>

Q: Franziska Strauss, Herbert Formayer, Veronika Asamer, Erwin Schmid, 2010; Climate change data for Austria and the period 2008-2040 with one day and km2 resolution.

Ergebnisdarstellung: Dietmar Weinberger und Franz Sinabell, WIFO, www.wifo.ac.at.

Hinweise: Hervorgegangen aus dem Projekt "Werkzeuge für Modelle einer nachhaltigen Wirtschaft", im Rahmen der Programme proVISION und PFEIL10, finanziert vom Bundesministerium für Land- und Forstwirtschaft, Umwelt und Wasserwirtschaft.

Nähere Informationen: www.landnutzung.at

Referenz (Ø1991-2000): Klimabedingungen in der Periode 1991 bis 2000

Basisszenario (Ø2031-2040): Mittlerer Temperaturanstieg und gleichbleibende Niederschlagsverteilung