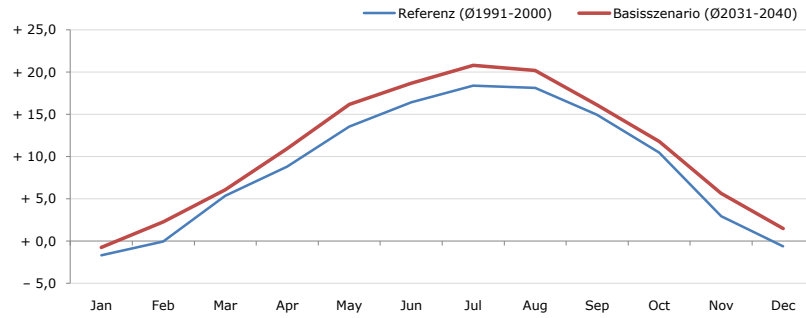


Gemeindename:
 Gemeindegennzahl
 Bezirk
 Bundesland
 Anzahl der Klimacluster

Markt Piesting
 32319
 Wiener Neustadt (Land)
 Niederösterreich
 5

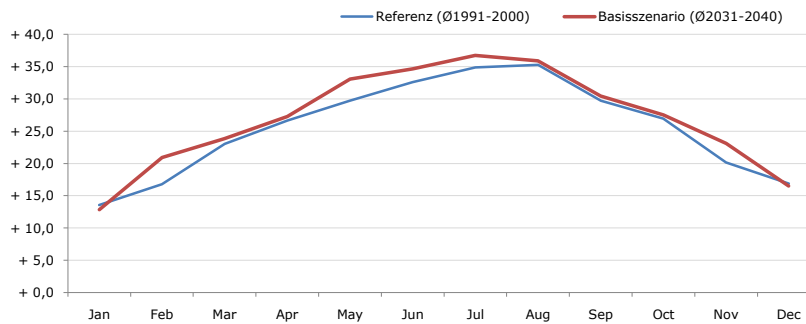


Durchschnittstemperatur [°C]



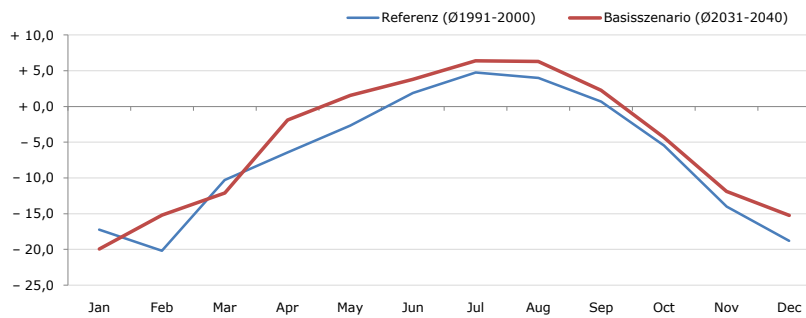
Average temperature [°C]	Jan	Feb	Mar	Apr	May	Jun	Jul	Aug	Sep	Oct	Nov	Dec	Jahr
Referenz (Ø1991-2000)	- 1,7	- 0,0	+ 5,4	+ 8,8	+ 13,6	+ 16,4	+ 18,4	+ 18,1	+ 15,0	+ 10,5	+ 2,9	- 0,6	+ 9,0
Basisszenario (Ø2031-2040)	- 0,7	+ 2,3	+ 6,1	+ 11,0	+ 16,2	+ 18,7	+ 20,8	+ 20,2	+ 16,1	+ 11,8	+ 5,7	+ 1,5	+ 10,8

Maximum Temperatur [°C]



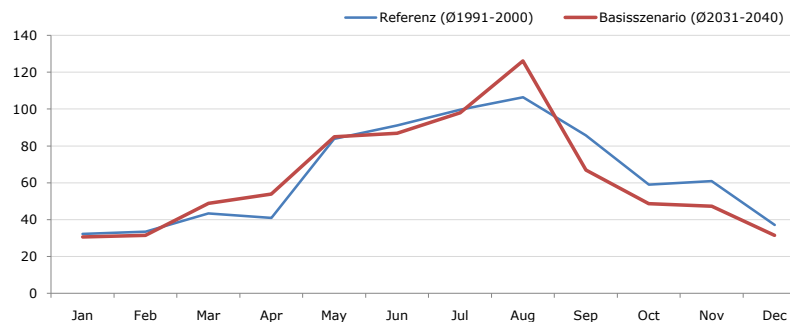
Maximum Temperatur [°C]	Jan	Feb	Mar	Apr	May	Jun	Jul	Aug	Sep	Oct	Nov	Dec	Jahr
Referenz (Ø1991-2000)	+ 13,6	+ 16,8	+ 23,0	+ 26,7	+ 29,7	+ 32,6	+ 34,9	+ 35,3	+ 29,7	+ 27,0	+ 20,1	+ 16,9	+ 25,6
Basisszenario (Ø2031-2040)	+ 12,9	+ 20,9	+ 23,8	+ 27,3	+ 33,1	+ 34,7	+ 36,7	+ 35,9	+ 30,5	+ 27,5	+ 23,1	+ 16,5	+ 26,9

Minimum Temperatur [°C]



Minimum Temperatur [°C]	Jan	Feb	Mar	Apr	May	Jun	Jul	Aug	Sep	Oct	Nov	Dec	Jahr
Referenz (Ø1991-2000)	- 17,3	- 20,2	- 10,3	- 6,5	- 2,7	+ 1,9	+ 4,8	+ 4,0	+ 0,7	- 5,4	- 14,0	- 18,8	- 6,9
Basisszenario (Ø2031-2040)	- 20,0	- 15,2	- 12,1	- 1,9	+ 1,6	+ 3,8	+ 6,4	+ 6,3	+ 2,3	- 4,3	- 11,9	- 15,2	- 5,0

Niederschlag [mm]



Niederschlag [mm]	Jan	Feb	Mar	Apr	May	Jun	Jul	Aug	Sep	Oct	Nov	Dec	Jahr
Referenz (Ø1991-2000)	32,2	33,5	43,4	41,0	83,8	91,1	99,7	106,4	85,8	59,0	60,9	37,1	773,9
Basisszenario (Ø2031-2040)	30,6	31,5	48,9	53,8	84,9	86,9	98,1	126,2	66,9	48,8	47,3	31,5	755,3

Q: Franziska Strauss, Herbert Formayer, Veronika Asamer, Erwin Schmid, 2010; Climate change data for Austria and the period 2008-2040 with one day and km2 resolution.

Ergebnisdarstellung: Dietmar Weinberger und Franz Sinabell, WIFO, www.wifo.ac.at.

Hinweise: Hervorgegangen aus dem Projekt "Werkzeuge für Modelle einer nachhaltigen Wirtschaft", im Rahmen der Programme proVISION und PFEIL10, finanziert vom Bundesministerium für Land- und Forstwirtschaft, Umwelt und Wasserwirtschaft.

Nähere Informationen: www.landnutzung.at

Referenz (Ø1991-2000): Klimabedingungen in der Periode 1991 bis 2000

Basisszenario (Ø2031-2040): Mittlerer Temperaturanstieg und gleichbleibende Niederschlagsverteilung