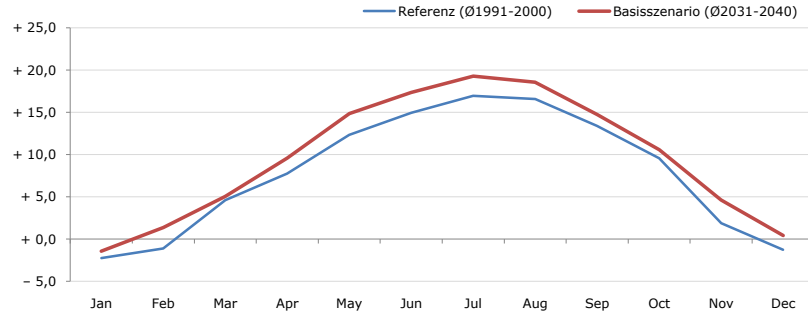
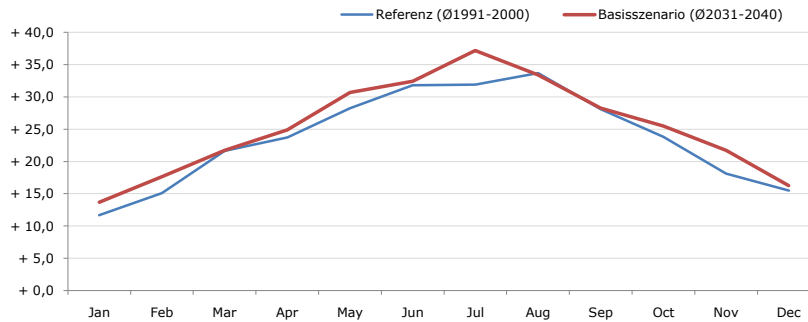


Durchschnittstemperatur [°C]



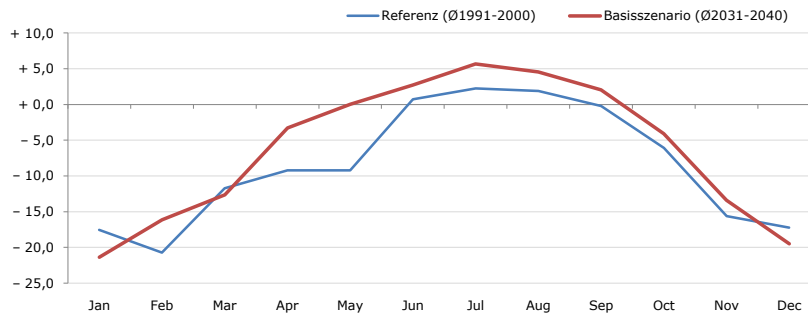
Average temperature [°C]	Jan	Feb	Mar	Apr	May	Jun	Jul	Aug	Sep	Oct	Nov	Dec	Jahr
Referenz (Ø1991-2000)	- 2,2	- 1,1	+ 4,6	+ 7,8	+ 12,3	+ 15,0	+ 17,0	+ 16,6	+ 13,4	+ 9,6	+ 1,9	- 1,2	+ 7,8
Basisszenario (Ø2031-2040)	- 1,4	+ 1,4	+ 5,1	+ 9,6	+ 14,8	+ 17,3	+ 19,3	+ 18,6	+ 14,8	+ 10,6	+ 4,7	+ 0,4	+ 9,6

Maximum Temperatur [°C]



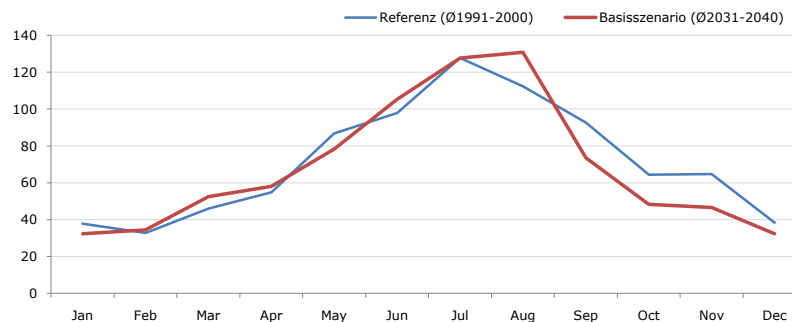
Maximum Temperatur [°C]	Jan	Feb	Mar	Apr	May	Jun	Jul	Aug	Sep	Oct	Nov	Dec	Jahr
Referenz (Ø1991-2000)	+ 11,7	+ 15,1	+ 21,7	+ 23,7	+ 28,2	+ 31,8	+ 31,9	+ 33,7	+ 28,1	+ 23,8	+ 18,1	+ 15,5	+ 23,7
Basisszenario (Ø2031-2040)	+ 13,7	+ 17,6	+ 21,7	+ 24,9	+ 30,7	+ 32,4	+ 37,2	+ 33,4	+ 28,3	+ 25,5	+ 21,7	+ 16,3	+ 25,3

Minimum Temperatur [°C]



Minimum Temperatur [°C]	Jan	Feb	Mar	Apr	May	Jun	Jul	Aug	Sep	Oct	Nov	Dec	Jahr
Referenz (Ø1991-2000)	- 17,5	- 20,7	- 11,7	- 9,2	- 9,2	+ 0,7	+ 2,2	+ 1,9	- 0,2	- 6,1	- 15,6	- 17,2	- 8,5
Basisszenario (Ø2031-2040)	- 21,4	- 16,1	- 12,6	- 3,3	+ 0,0	+ 2,7	+ 5,7	+ 4,5	+ 2,0	- 4,1	- 13,4	- 19,5	- 6,2

Niederschlag [mm]



Niederschlag [mm]	Jan	Feb	Mar	Apr	May	Jun	Jul	Aug	Sep	Oct	Nov	Dec	Jahr
Referenz (Ø1991-2000)	37,9	32,8	46,1	54,9	86,7	97,9	127,8	112,4	92,6	64,4	64,8	38,3	856,6
Basisszenario (Ø2031-2040)	32,4	34,4	52,5	58,0	78,4	105,2	127,7	130,9	73,4	48,3	46,6	32,4	820,2

Q: Franziska Strauss, Herbert Formayer, Veronika Asamer, Erwin Schmid, 2010; Climate change data for Austria and the period 2008-2040 with one day and km2 resolution.

Ergebnisdarstellung: Dietmar Weinberger und Franz Sinabell, WIFO, www.wifo.ac.at.

Hinweise: Hervorgegangen aus dem Projekt "Werkzeuge für Modelle einer nachhaltigen Wirtschaft", im Rahmen der Programme proVISION und PFEIL10, finanziert vom Bundesministerium für Land- und Forstwirtschaft, Umwelt und Wasserwirtschaft.

Nähere Informationen: www.landnutzung.at

Referenz (Ø1991-2000): Klimabedingungen in der Periode 1991 bis 2000

Basisszenario (Ø2031-2040): Mittlerer Temperaturanstieg und gleichbleibende Niederschlagsverteilung