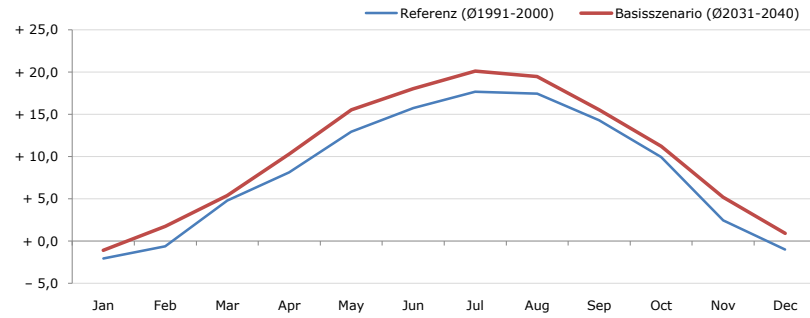


Gemeindename:
 Gemeindegennzahl
 Bezirk
 Bundesland
 Anzahl der Klimacluster

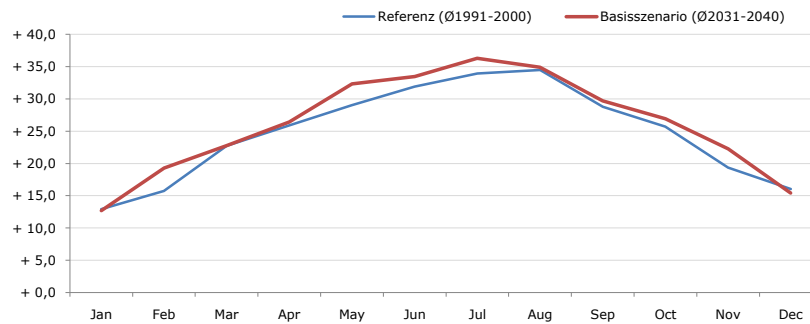
Hohe Wand
 32311
 Wiener Neustadt (Land)
 Niederösterreich
 5

Durchschnittstemperatur [°C]



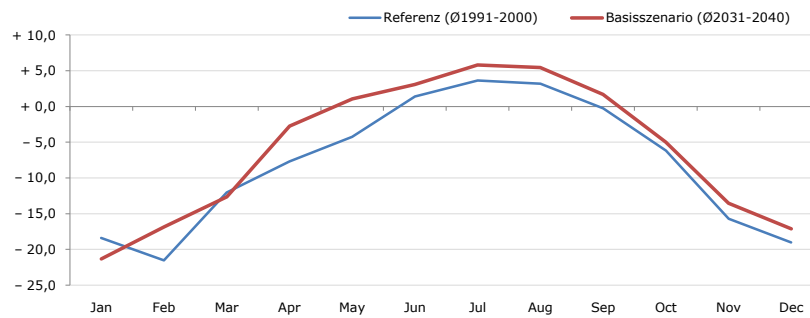
Average temperature [°C]	Jan	Feb	Mar	Apr	May	Jun	Jul	Aug	Sep	Oct	Nov	Dec	Jahr
Referenz (Ø1991-2000)	- 2,1	- 0,6	+ 4,8	+ 8,1	+ 12,9	+ 15,7	+ 17,7	+ 17,5	+ 14,3	+ 10,0	+ 2,5	- 1,0	+ 8,4
Basisszenario (Ø2031-2040)	- 1,1	+ 1,7	+ 5,4	+ 10,3	+ 15,6	+ 18,0	+ 20,1	+ 19,5	+ 15,5	+ 11,2	+ 5,2	+ 0,9	+ 10,3

Maximum Temperatur [°C]



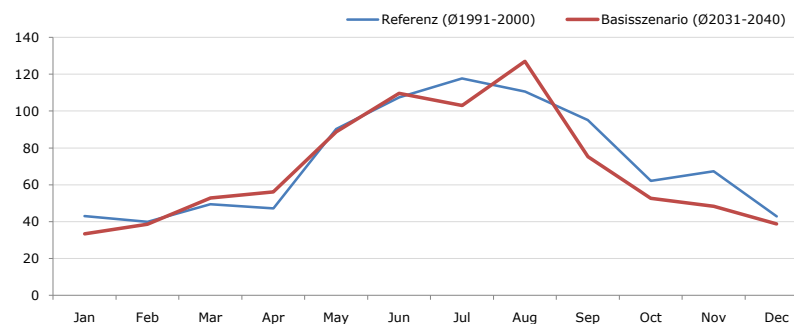
Maximum Temperatur [°C]	Jan	Feb	Mar	Apr	May	Jun	Jul	Aug	Sep	Oct	Nov	Dec	Jahr
Referenz (Ø1991-2000)	+ 12,9	+ 15,7	+ 22,7	+ 25,9	+ 29,0	+ 31,9	+ 34,0	+ 34,5	+ 28,8	+ 25,7	+ 19,3	+ 16,0	+ 24,8
Basisszenario (Ø2031-2040)	+ 12,7	+ 19,3	+ 22,8	+ 26,4	+ 32,3	+ 33,5	+ 36,3	+ 34,9	+ 29,7	+ 26,9	+ 22,3	+ 15,4	+ 26,1

Minimum Temperatur [°C]



Minimum Temperatur [°C]	Jan	Feb	Mar	Apr	May	Jun	Jul	Aug	Sep	Oct	Nov	Dec	Jahr
Referenz (Ø1991-2000)	- 18,4	- 21,6	- 12,1	- 7,7	- 4,2	+ 1,4	+ 3,6	+ 3,2	- 0,2	- 6,2	- 15,7	- 19,0	- 8,0
Basisszenario (Ø2031-2040)	- 21,3	- 16,9	- 12,6	- 2,7	+ 1,0	+ 3,1	+ 5,8	+ 5,5	+ 1,7	- 5,0	- 13,6	- 17,1	- 6,0

Niederschlag [mm]



Niederschlag [mm]	Jan	Feb	Mar	Apr	May	Jun	Jul	Aug	Sep	Oct	Nov	Dec	Jahr
Referenz (Ø1991-2000)	43,1	39,9	49,4	47,2	90,2	107,4	117,8	110,7	95,2	62,2	67,4	42,9	873,3
Basisszenario (Ø2031-2040)	33,4	38,7	52,8	56,1	88,8	109,6	103,1	127,0	75,2	52,7	48,4	38,8	824,6

Q: Franziska Strauss, Herbert Formayer, Veronika Asamer, Erwin Schmid, 2010; Climate change data for Austria and the period 2008-2040 with one day and km2 resolution.

Ergebnisdarstellung: Dietmar Weinberger und Franz Sinabell, WIFO, www.wifo.ac.at.

Hinweise: Hervorgegangen aus dem Projekt "Werkzeuge für Modelle einer nachhaltigen Wirtschaft", im Rahmen der Programme proVISION und PFEIL10, finanziert vom Bundesministerium für Land- und Forstwirtschaft, Umwelt und Wasserwirtschaft.

Nähere Informationen: www.landnutzung.at

Referenz (Ø1991-2000): Klimabedingungen in der Periode 1991 bis 2000

Basisszenario (Ø2031-2040): Mittlerer Temperaturanstieg und gleichbleibende Niederschlagsverteilung