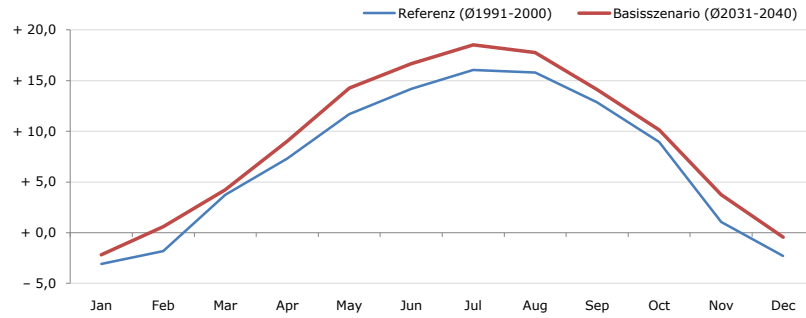


Gemeindenname:
 Gemeindegennzahl
 Bezirk
 Bundesland
 Anzahl der Klimacluster

Gutenstein
 32308
 Wiener Neustadt (Land)
 Niederösterreich
 11

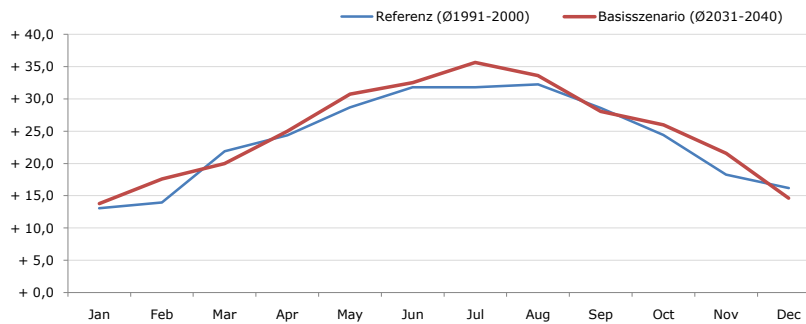


Durchschnittstemperatur [°C]



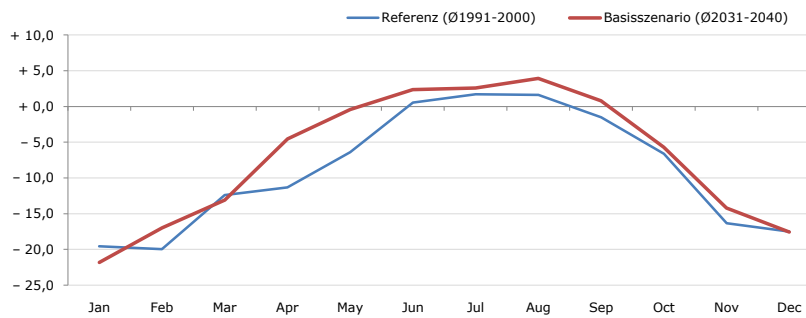
Average temperature [°C]	Jan	Feb	Mar	Apr	May	Jun	Jul	Aug	Sep	Oct	Nov	Dec	Jahr
Referenz (Ø1991-2000)	- 3,1	- 1,8	+ 3,7	+ 7,3	+ 11,7	+ 14,2	+ 16,1	+ 15,8	+ 12,9	+ 8,9	+ 1,0	- 2,3	+ 7,1
Basisszenario (Ø2031-2040)	- 2,2	+ 0,6	+ 4,2	+ 9,0	+ 14,3	+ 16,7	+ 18,5	+ 17,8	+ 14,1	+ 10,1	+ 3,7	- 0,4	+ 8,9

Maximum Temperatur [°C]



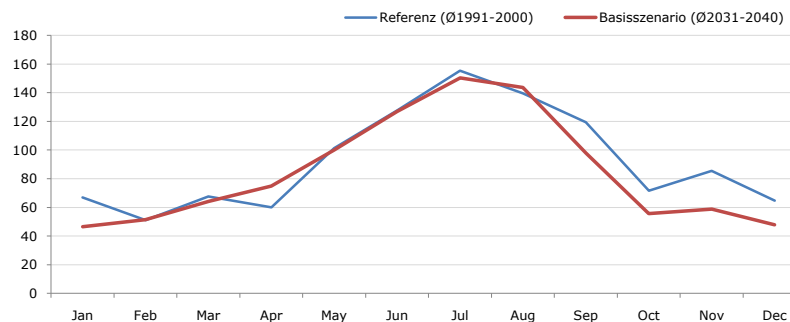
Maximum Temperatur [°C]	Jan	Feb	Mar	Apr	May	Jun	Jul	Aug	Sep	Oct	Nov	Dec	Jahr
Referenz (Ø1991-2000)	+ 13,1	+ 14,0	+ 21,9	+ 24,4	+ 28,7	+ 31,8	+ 31,8	+ 32,3	+ 28,6	+ 24,4	+ 18,3	+ 16,2	+ 23,8
Basisszenario (Ø2031-2040)	+ 13,8	+ 17,6	+ 20,0	+ 25,0	+ 30,7	+ 32,5	+ 35,7	+ 33,6	+ 28,1	+ 26,0	+ 21,5	+ 14,6	+ 25,0

Minimum Temperatur [°C]



Minimum Temperatur [°C]	Jan	Feb	Mar	Apr	May	Jun	Jul	Aug	Sep	Oct	Nov	Dec	Jahr
Referenz (Ø1991-2000)	- 19,5	- 20,0	- 12,4	- 11,3	- 6,4	+ 0,5	+ 1,7	+ 1,6	- 1,5	- 6,6	- 16,3	- 17,5	- 8,9
Basisszenario (Ø2031-2040)	- 21,9	- 17,0	- 13,1	- 4,6	- 0,4	+ 2,3	+ 2,6	+ 3,9	+ 0,8	- 5,7	- 14,2	- 17,6	- 7,0

Niederschlag [mm]



Niederschlag [mm]	Jan	Feb	Mar	Apr	May	Jun	Jul	Aug	Sep	Oct	Nov	Dec	Jahr
Referenz (Ø1991-2000)	66,9	51,1	67,7	60,1	101,3	127,8	155,3	139,5	119,4	71,7	85,4	64,7	1110,7
Basisszenario (Ø2031-2040)	46,6	51,5	64,1	74,8	100,1	126,9	150,3	143,7	97,9	55,6	58,9	47,9	1018,2

Q: Franziska Strauss, Herbert Formayer, Veronika Asamer, Erwin Schmid, 2010; Climate change data for Austria and the period 2008-2040 with one day and km2 resolution.

Ergebnisdarstellung: Dietmar Weinberger und Franz Sinabell, WIFO, www.wifo.ac.at.

Hinweise: Hervorgegangen aus dem Projekt "Werkzeuge für Modelle einer nachhaltigen Wirtschaft", im Rahmen der Programme proVISION und PFEIL10, finanziert vom Bundesministerium für Land- und Forstwirtschaft, Umwelt und Wasserwirtschaft.

Nähere Informationen: www.landnutzung.at

Referenz (Ø1991-2000): Klimabedingungen in der Periode 1991 bis 2000

Basisszenario (Ø2031-2040): Mittlerer Temperaturanstieg und gleichbleibende Niederschlagsverteilung